

طبقة دوم



طبقة اول

۱. ورودی
۲. آشپزخانه
۳. اتاق غذاخوری
۴. اتاق نشیمن
۵. دستشویی و حمام
۶. اتاق خواب اصلی
۷. دستشویی و حمام





طرح برگزیده در بخش ایده‌ی طراحی و معماری داخلی یک واحد مسکونی

خانه‌ی «مان»

نوشین نعمتی

مبانی فکری شکل‌گیری طرح

خود قرار گرفته است. در پشت اتاق پستویی همراه با دولابی یا گنجه‌های عمیق دردار جای داشته؛ رختخواب وقتی پیچیده می‌شد مثل پشته‌ی در می‌آمد و یا چهار بالش در کنار آن حکم مبل را پیدا می‌کرد (بسته به اهمیت افراد تعداد بالشها کم و زیاد می‌شده است). بنابراین این اتاق به شکلی انعطاف‌پذیر ساخته می‌شده است.

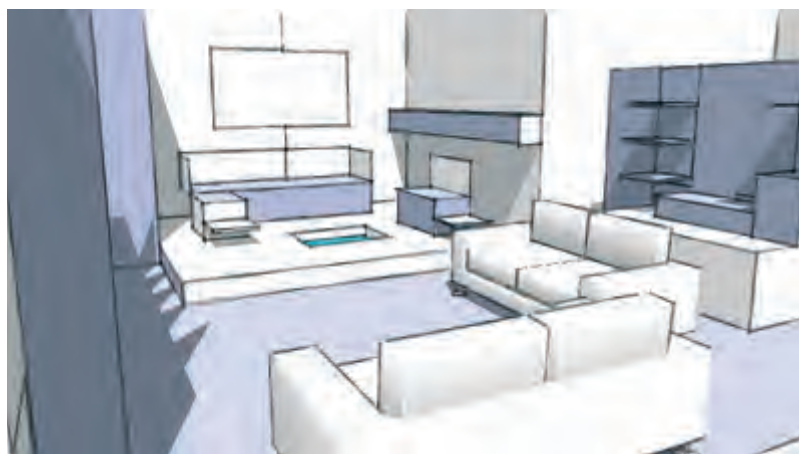
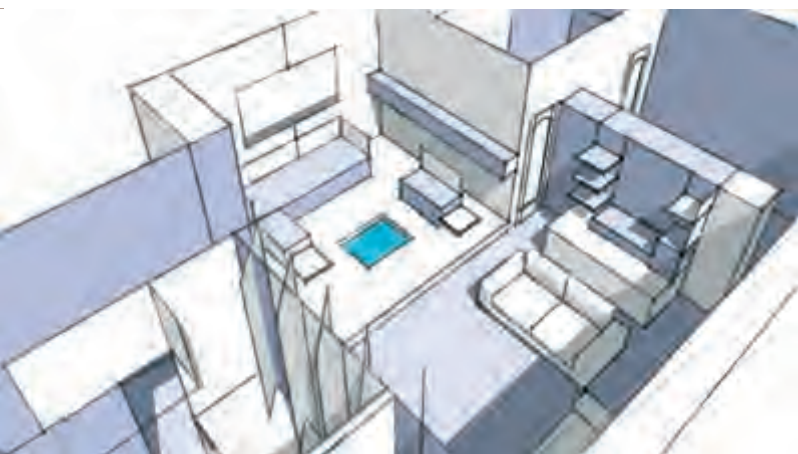
هنگام ورود به خانه وارد فضایی «هشتی‌مانند» می‌شویم. همانطور که می‌دانیم مفهوم هشتی در معماری ایرانی مکانی بوده است که در آن شخص غریبه (نامحرم) تا زمانی که اجازه‌ی ورود به فضای داخلی خانه را پیدا کند انتظار می‌کشیده است. در اینجا ما این فضای هشتی را به وسیله‌ی کُمدی که قابلیت حرکت در داخل فضا را دارد ایجاد می‌کنیم، به این صورت که وقتی از دیوار بیرون کشیده می‌شود فضای بسته‌ای را ایجاد می‌کند و شخص غریبه امکان دیدن فضای داخلی خانه را ندارد.

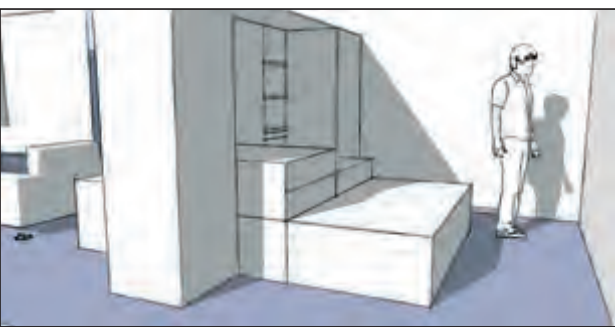
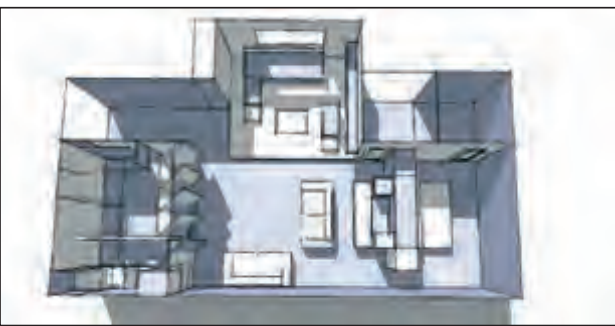
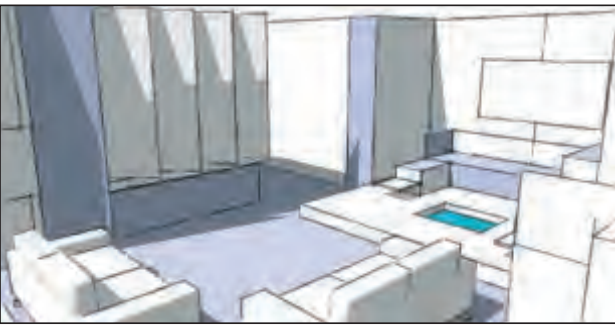
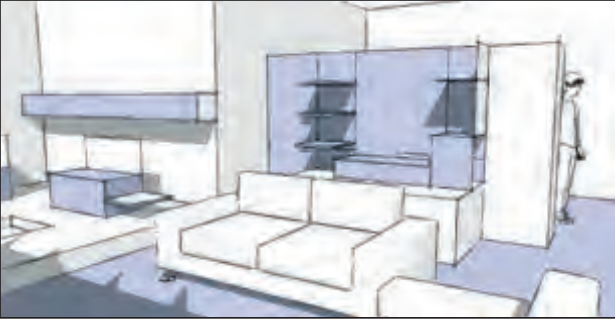
در جامعه‌ی امروز افرادی از اقصاء مختلف و با تفکرات متفاوتی زندگی می‌کنند. عده‌ای خواهان زندگی به سبک قدیمی و سنتی ایرانی و عده‌ای نیز خواهان زندگی به سبک مُدرن هستند. بنابراین خانه‌ای که طراحی کرده‌ایم به‌گونه‌ای است که بتواند جوابگوی نیازهای هر دو نسل قدیم و جدید باشد.

مدول این خانه «پیمون» است. پیمون ابعاد اتاق سه‌دری است که برابر است با ابعاد مستطیل طلایی $3/4 \times 4$. همانطور که می‌دانیم انسان در اتاقی که به نسبت طلایی ساخته شده باشد، احساس آرامش و راحتی می‌کند. ابعاد اتاق سه‌دری طوری بوده است که مقیاس آن کاملاً انسانی باشد. اندازه‌ی آن را طوری در نظر می‌گرفتند، که به عنوان مثال هنگام خواب اگر افراد یک خانواده‌ی معمولی، به‌اضافه‌ی اثاثیه و غیره را در کنار هم بگذاریم، دقیقاً اندازه شود. در داخل این اتاق نیز پرهیز از بیهودگی به‌وضوح مشاهده می‌شود و هر چیزی در جای

نوشین نعمتی

nooshin_nemati@yahoo.com





بسیاری از خانها از «اُپن» بودن آشپزخانه گله‌مند هستند و بسیاری دیگر از این شرایط راضی هستند؛ بنابراین ما آن را طوری طراحی کرده‌ایم که پاسخگوی سلیق متفاوت ساکنین باشد. فضای داخلی نشیمن و پذیرایی با پارتیشنهای آکاردئونی از هم جدا می‌شود؛ بدین ترتیب، اگر ساکنین نخواهند فضای خصوصی خانه دیده شود، با جمع کردن این پارتیشن مانع دیده شدن فضای نشیمن و اتاقهای خواب می‌شود. سطح اتاق پذیرایی از سایر سطوح بالاتر است؛ امری که در شاه‌نشینهای خانه‌های ایرانی مشاهده می‌کنیم. این اختلاف سطح به این دلیل است که فرهنگ ایرانی احترام زیادی برای مهمان قائل است. در اتاق پذیرایی حوضچه‌ی آب طراحی شده است و می‌دانیم آب یکی از عناصری است که در بیشتر خانه‌های ایرانی و اغلب به دلایل اقلیمی استفاده می‌شده است و ما در اینجا آب را به‌عنوان عنصری برای ایجاد آرامش طراحی کرده‌ایم. چنانکه در پرسپکتیوها مشاهده می‌شود، تلویزیونی که در پشت تخت تعبیه شده می‌تواند بچرخد و برای نشیمن و اتاق خواب کاربرد داشته باشد. در اینجا سعی بر طراحی سازه‌ای خاص نیست؛ هدف صرفاً این است که با نگاهی به گذشته، آسایش و آرامش را به انسانها بازگردانیم.

