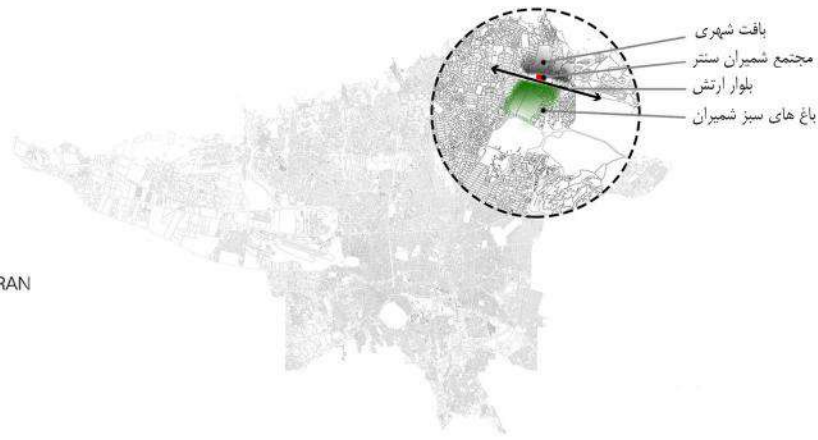


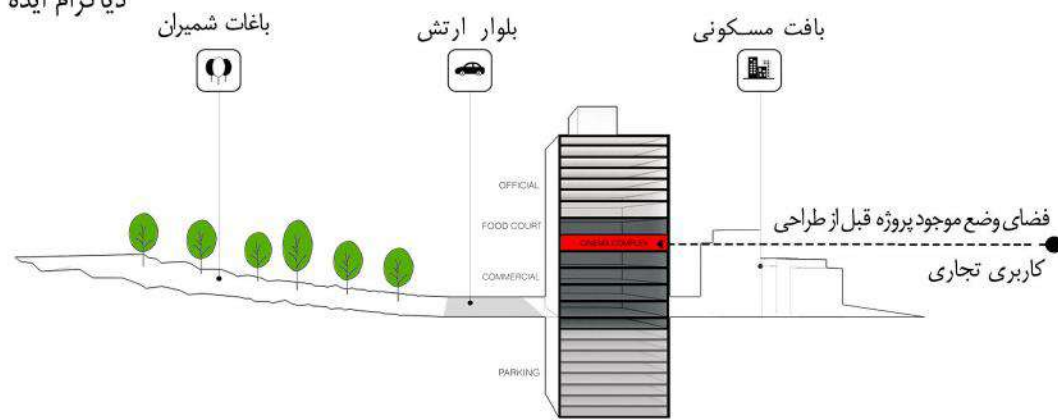


موقعیت قرارگیری پروژه

TEHRAN

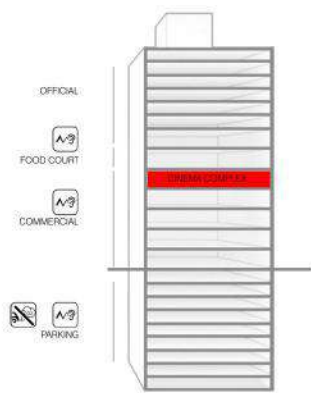


دیاگرام ایده

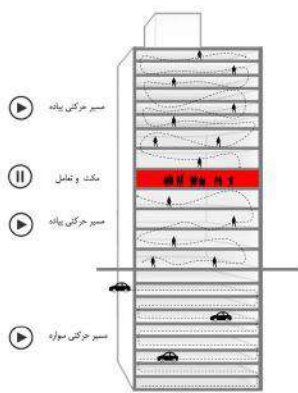


عوض کردن تجربه فضایی در طبقه سینما نسبت به دیگر طبقات

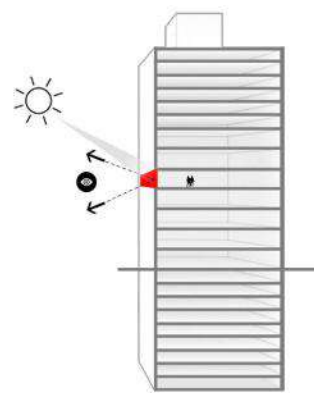




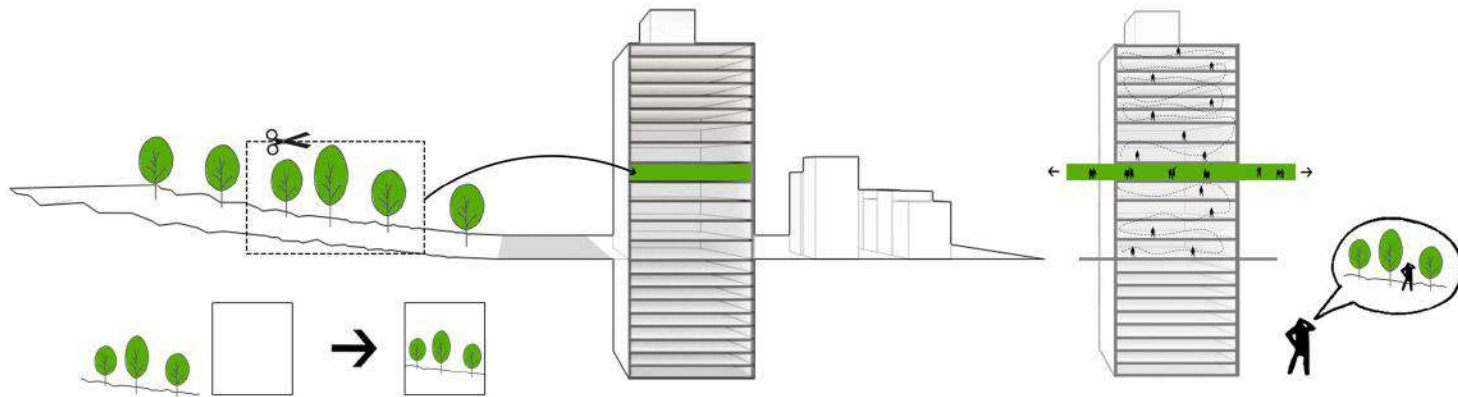
۱ ► موقعیت قرارگیری پروژه در طبقه چهارم مجتمع شمیران



۲ ► ایجاد فضایی برای مکت در مسیر حرکتی بین طبقات و فضایی برای گفتگو و تبادل نظر



۳ ► ایجاد بازو برای دید به باغات شمیران و ورود نور به فضا



۴ ► کاشاندن فضای سبز به داخل (لنداسکیپ داخلی)

۵ ► ورود کاربر به فضای داخلی با کیفیت فضای خارجی از نظر بصری و روانی



در سال های اخیر سالن های بزرگ سینما جای خود را به مجموعه هایی از چند سالن کوچک داده اند. در بسیاری از موارد کاربری عمومی دیگری از قبیل مراکز تفریحی و تجاری در کنار این مجموعه ها ساخته می شود. این فرصتی مناسب است که سینما ها به عنوان فضای فرهنگی بتوانند نقش بستری مناسب برای تعاملات شهروندان در این مجموعه ها بازی کنند.

مرکز تجاری اداری شمیران در منطقه شمیرانات تهران احداث شده است. یکی از قابلیت ها در این بخش وجود باغات شمیرانات است که طبقات مختلف در این مجتمع از دید و منظر آن بهره مند هستند. طبقه چهارم مجموعه در طراحی اولیه به عنوان کاربری تجاری دیده شده بود و زیر ساخت های مربوط به سینما همچون ارتفاع کف تا سقف، فاصله بین ستون ها، تاسیسات و... در نظر گرفته نشده بود. لذا برای جبران کمبود فضا با وجود محدودیت های ارتفاعی مجبور شدیم خیلی از بخش ها را در دو سطح حل کنیم به طور مثال زیر سکوی های سینما ها، بالای اداری و سرویس بهداشتی به عنوان فضای کمکی استفاده شد.

هدف اساسی در طراحی مجموعه فرهنگی و سینمایی شمیران خلق یک نقطه عطف به عنوان حلقه واسط سایر طبقات با ایجاد فضایی متفاوت با آن ها بود. به صورتی که شهروندان که در طبقات دیگر در حال رفت و آمد و حرکت هستند هنگامی به این طبقه می رسند با فضای مکنی مواجه شوند تا قدری درنگ کنند، سعی شد تا حد ممکن عناصر طبیعی موجود در طبیعت اطراف به محیط داخلی وارد شود. بدین جهت متریال های طبیعی همچون پوشش گیاهی و چوب جایگزین مصالح سخت گردید همچنین در این طرح، می خواستیم یک پاتوق فرهنگی را به صورت یک چشم انداز طبیعی در مقیاس خرد تر، در فضای داخلی ایجاد کنیم. در واقع تلاش بر این بود که افراد پس از حرکت در سایر طبقات، یک باره، در طبقه چهارم تجربه محیط طبیعی خارجی را به گونه ای داشته باشند که بتواند موجب افزایش نوعی از هیجان در فضا شود و باعث گفتمان بیشتر شهروندان گردد که ماحصل آن رشد و ارتقای سطح فرهنگی خواهد بود.

عناصر اتصال دهنده ی سالن ها یک لابی سبز (پلتفرم فرهنگی) است، که به عنوان نقطه کانونی مجموعه عمل می کند. سیتینگ به عنوان نقطه ی عطف این فضا، یک مونومان با فرم خطوط توپوگرافی با باغچه هایی از گیاهان طبیعی است که، امکانی را برای اقامت طولانی تر افراد و انجام تعاملات اجتماعی و فرهنگی در مواقع انتظار و هنگام برگزاری رویداد های مختلف فراهم می آورد. همچنین در زیر این نشیمن، بخشی از فضای سرویس بهداشتی جانمایی شده است.

فرم خطوط توپوگرافی در طراحی ابژه های عملکردی همچون، کانترهای بیط فروشی و تقلاات و گلدان هایی که در قسمت های مختلف لابی طراحی شده نیز استفاده شده است. شبیه سازی محیط طبیعی و خلق یک لنداسکپ داخلی با طراحی دیوارهای سبز، جداره های منحنی سالن های سینما از جنس نوارهای چوبی، تقویت شده است. به منظور ایجاد یک هویت متمایز برای هریک از سالن های نمایش یک رنگ مشخص در نظر گرفته شده است. این رنگ در درب های ورودی و طرح داخلی هر سالن دیده می شود.

استفاده از خطوط توپوگرافی در طراحی بخش های مختلف فضا



پوشش گیاهی

لایه های توپوگرافی



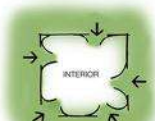
سیالیت فضا، افزایش محدوده دید

EXTERIOR



INTERIOR

EXTERIOR

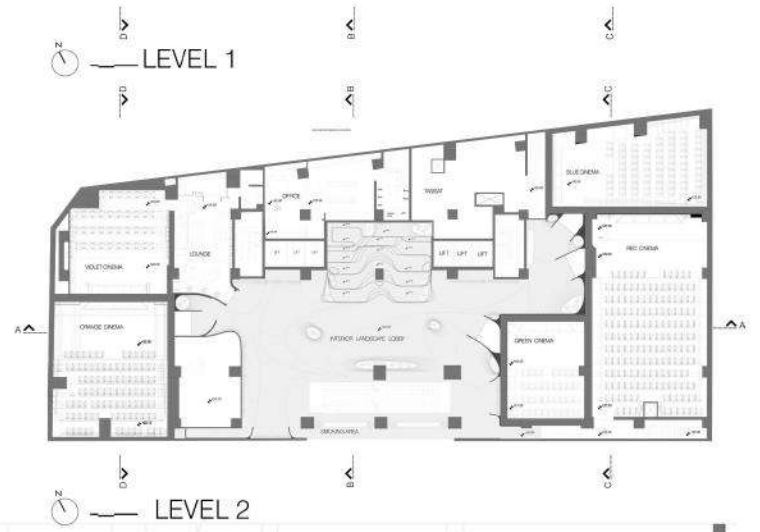
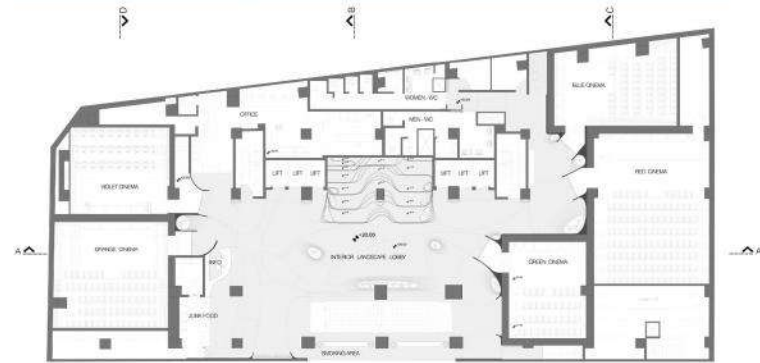
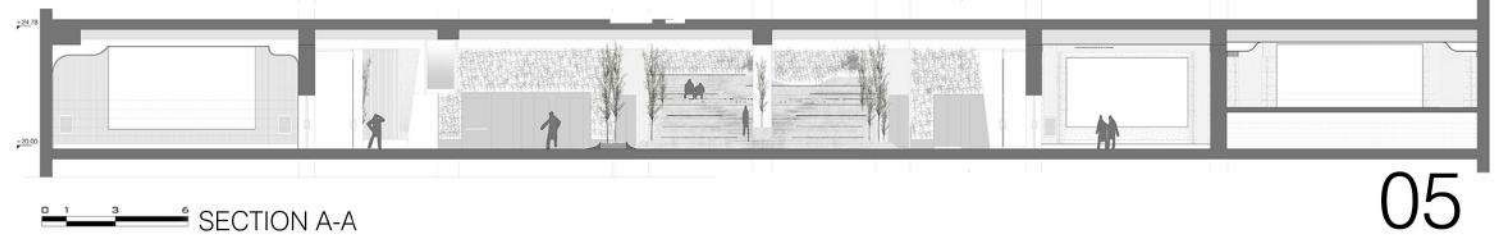
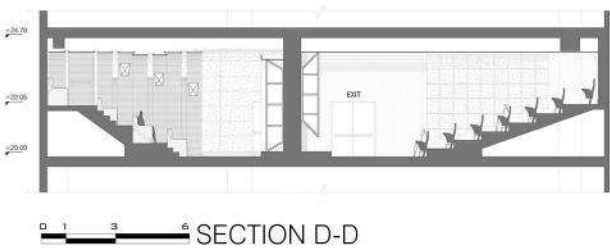
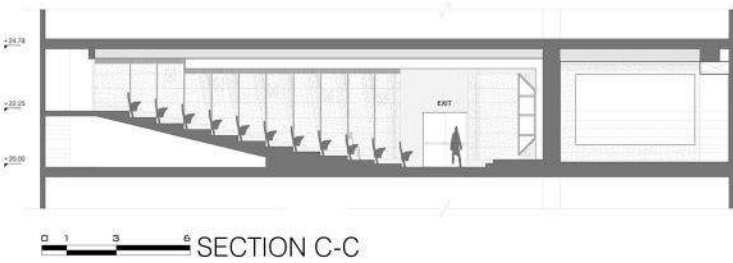


CINEMA SALOON

نحوه شکل گیری و تاثیر فضای سبز خارجی در فضای داخلی شکافت جداره های فضای لابی به منظور تعریف ورودی سالن های سینما

رنگ بندی سالن های سینما به منظور آدرس پذیر بودن فضا







ورودی



توپوگرافی
فضای نشستن



کانتر فروش



باغچه





