





پروژه ویلای دنا در واقع یک خانه ۲۰ سال ساخت، با پلان پیچیده و بسته ای بود که مالک آن، با توجه به شرایط سنی خود و همسرش، نیاز به ایجاد تغییرات اساسی و بازسازی کلی داشتند. ما در بهسازی و بازسازی طرح این ویلا دو هدف عمده را دنبال کرده ایم:

۱- بهره مندی از بیشترین نور طبیعی:

برای استفاده حداکثری از نور در فضاها و به منظور ایجاد شفافیت بصری و ارتباط هرچه بیشتر فضاهای داخلی با حیاط ها، تعداد و مساحت پنجره ها در پروژه افزایش یافت. همچنین با استفاده از نورگیرهای سقفی در جاهایی که امکان سازه ای وجود داشت، سعی شد تمامی فضاهای بدون نور روشن گردد.

۲- یکپارچه کردن فضاهای جداگانه در جهت ایجاد انعطاف پذیری فضایی در عین حفظ شخصیت هر عرصه:

ما برای یکدست کردن فضاها، پس از برداشتن دیوارهایی که موجب محصوریت های فضایی در هر سه تراز ارتفاعی پروژه شده بودند، دیوار های جدیدی جهت عرصه بندی جدید طراحی و سپس اقدام به تقویت سازه بنای مذکور کردیم. تفکیک فضاها با جداکننده های معلق در نظر گرفته شد تا سیالیت فضا را کم نکند. همچنین اختلاف سطوح در کف فضاها در تراز اول را از بین بردیم تا به یک پلتفرم یکپارچه برسیم. در جهت افزایش فضاهای عملکردی ویلا، ما یک اتاق مهمان و یک فضای صبحانه خوری به تراز اول پروژه اضافه نمودیم.



EXISTING BASEMENT FLOOR PLAN



EXISTING GROUND FLOOR PLAN

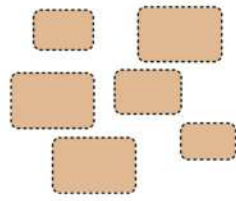


DESIGNED BASEMENT FLOOR PLAN

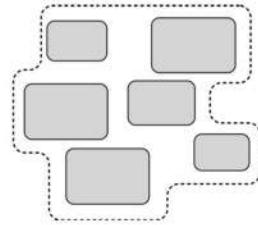


DESIGNED GROUND FLOOR PLAN

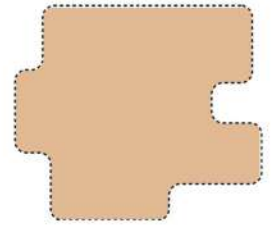




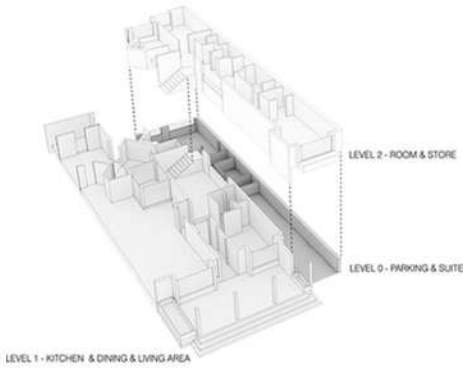
فضا با مرزبندی جداگانه



کمرنگ کردن مرز بین فضا ها

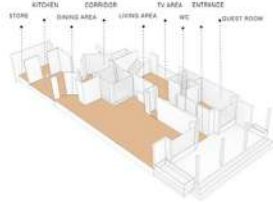


یک فضای یکپارچه و متصل



LEVEL 1 - KITCHEN & DINING & LIVING AREA

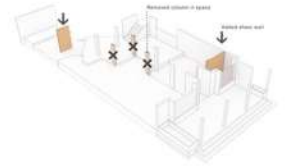
فضای موجود



سطح اول : وضع موجود



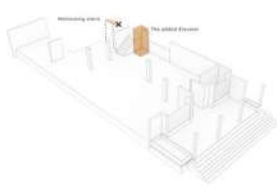
کمرنگ کردن مرز بین بخش ها و ایجاد یک فضای یکپارچه



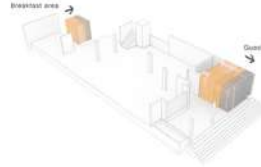
تقویت سازه



حذف اختلاف سطح در فضای داخلی و یکدست کردن فضا



اضافه کردن آسانسور



اضافه کردن اتاق مهمان و صبحانه خوری



افزایش و گسترش پنجره ها برای بهره گیری از نور طبیعی و دید



استفاده از پنجره های سقفی برای بهره بیشتر از نور طبیعی





KITCHEN



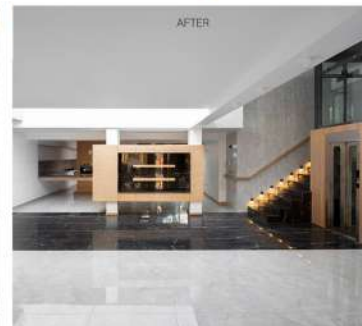
LIVING ROOM

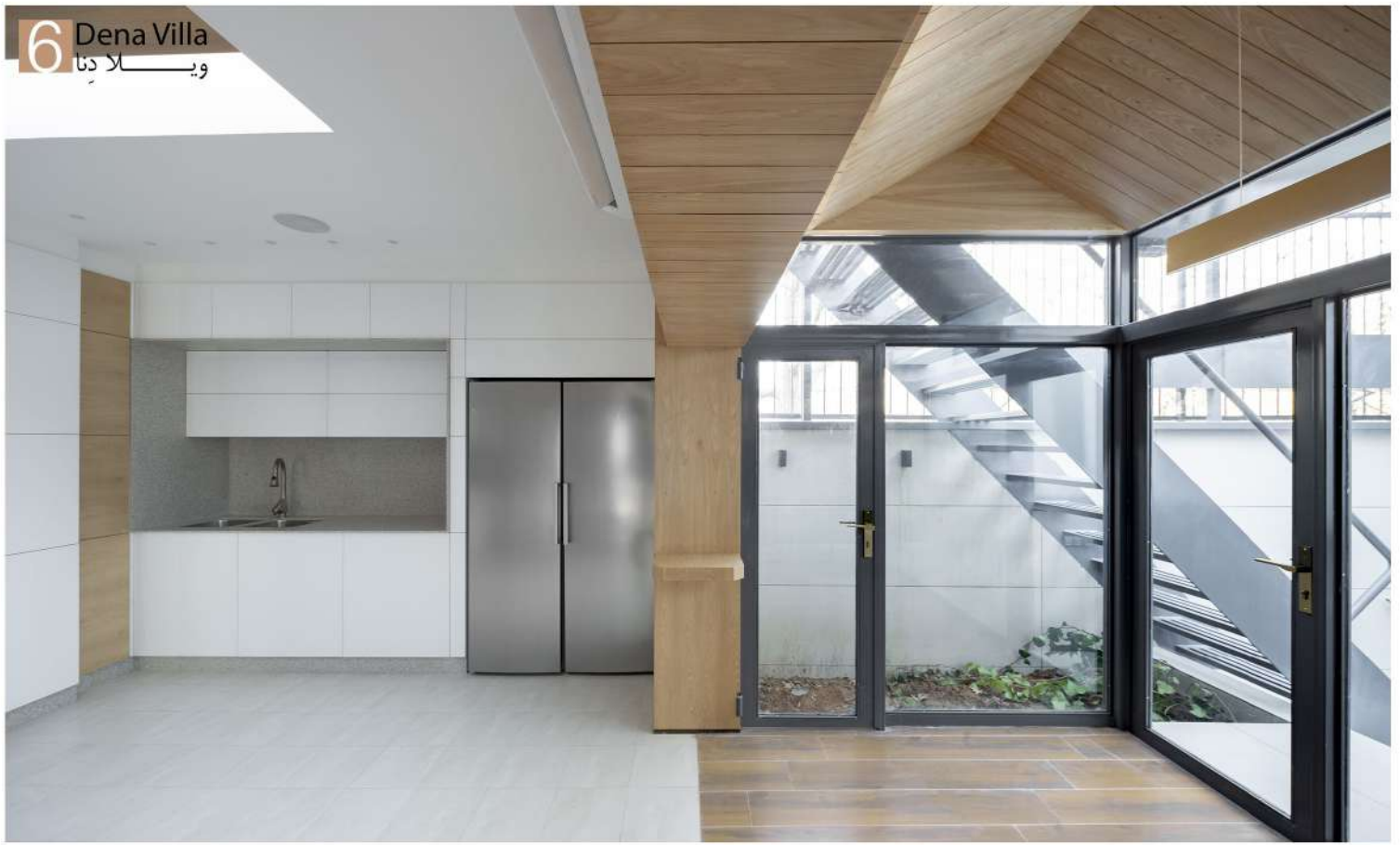


MAIN HALL



YARD

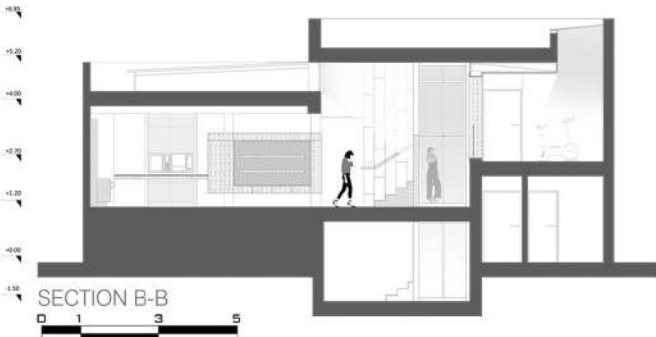




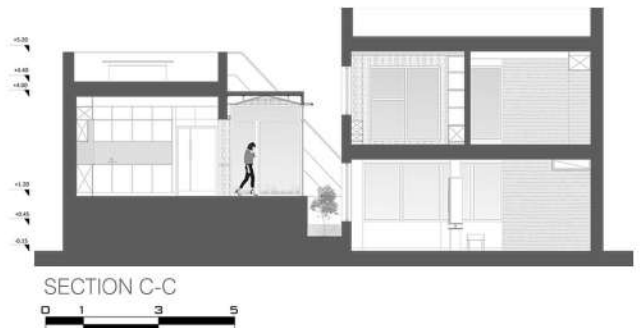
SOUTH EAST ELEVATION



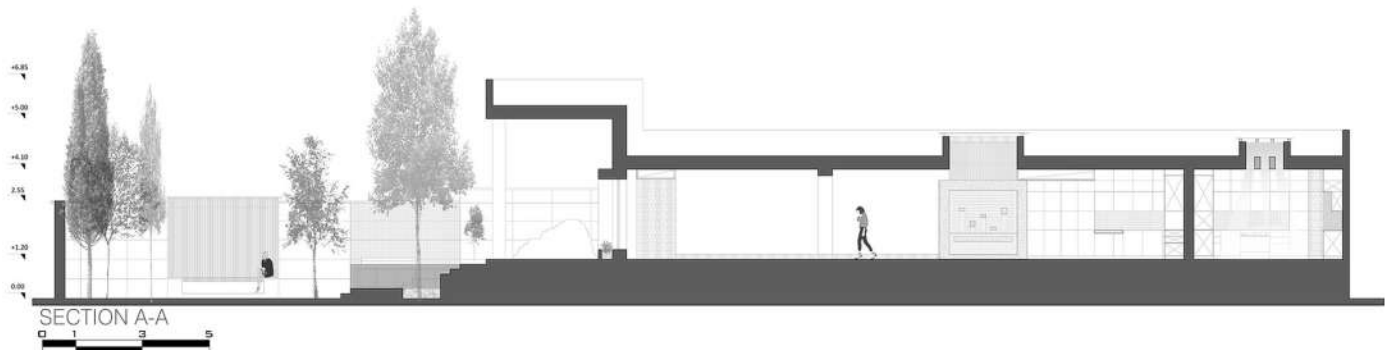
ENTRANCE ELEVATION



SECTION B-B



SECTION C-C



SECTION A-A

