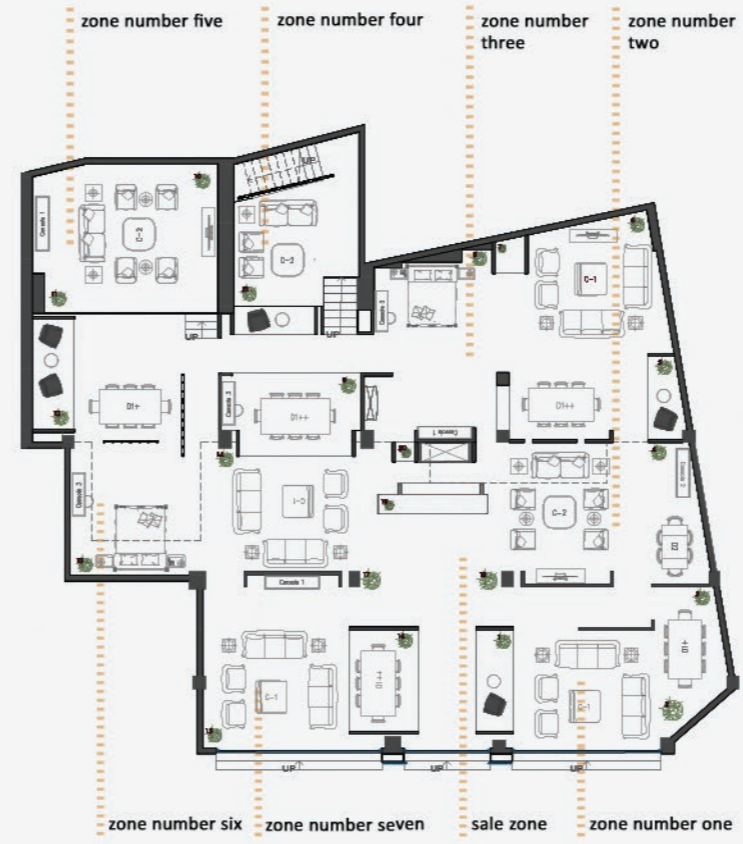
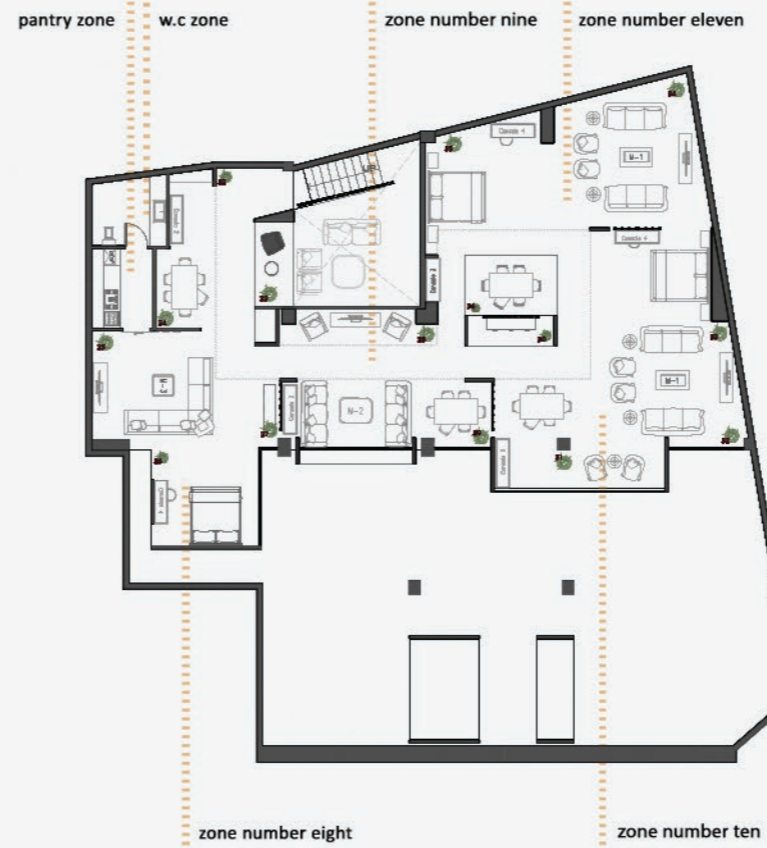




Ground Floor Plan



First Floor Plan



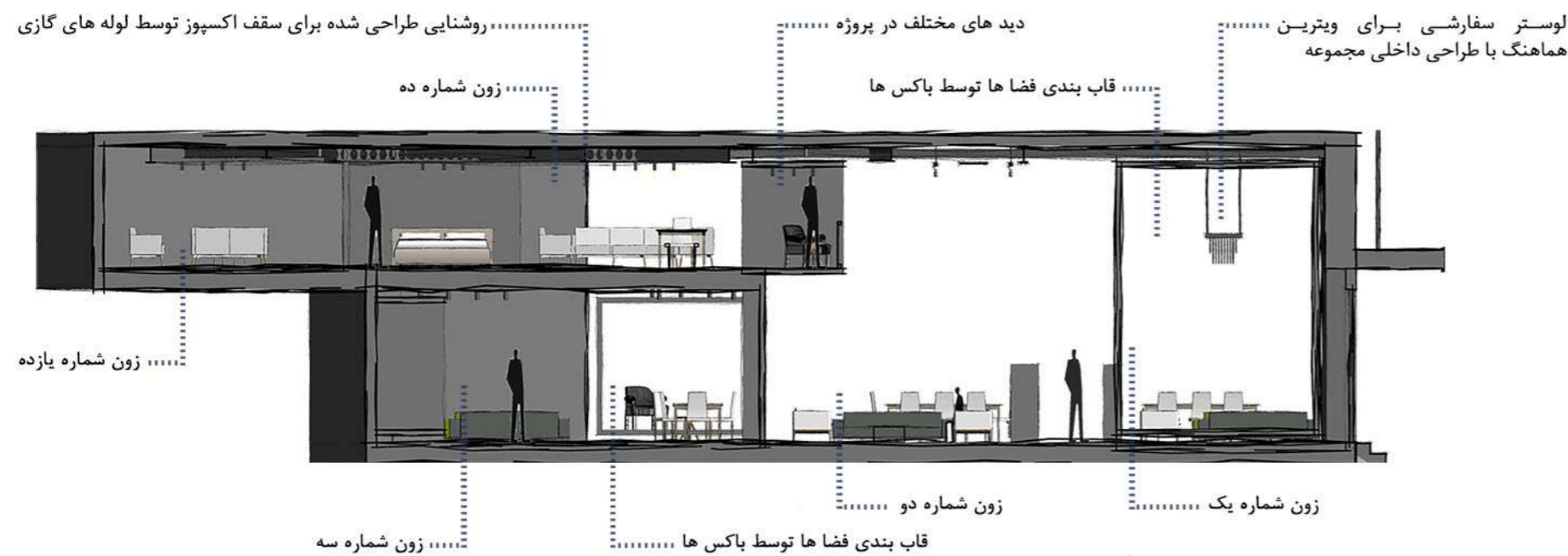
شوروم VIP مبلمان آيسان

پروژه شوروم مبلمان آيسان با هدف تغيير نحوه ارائه و فروش مبلمان و ايجاد يك گالري ارائه دهنده ي مجموعه هاي كامل و متنوع از مبلمان طراحي و اجرا شد.



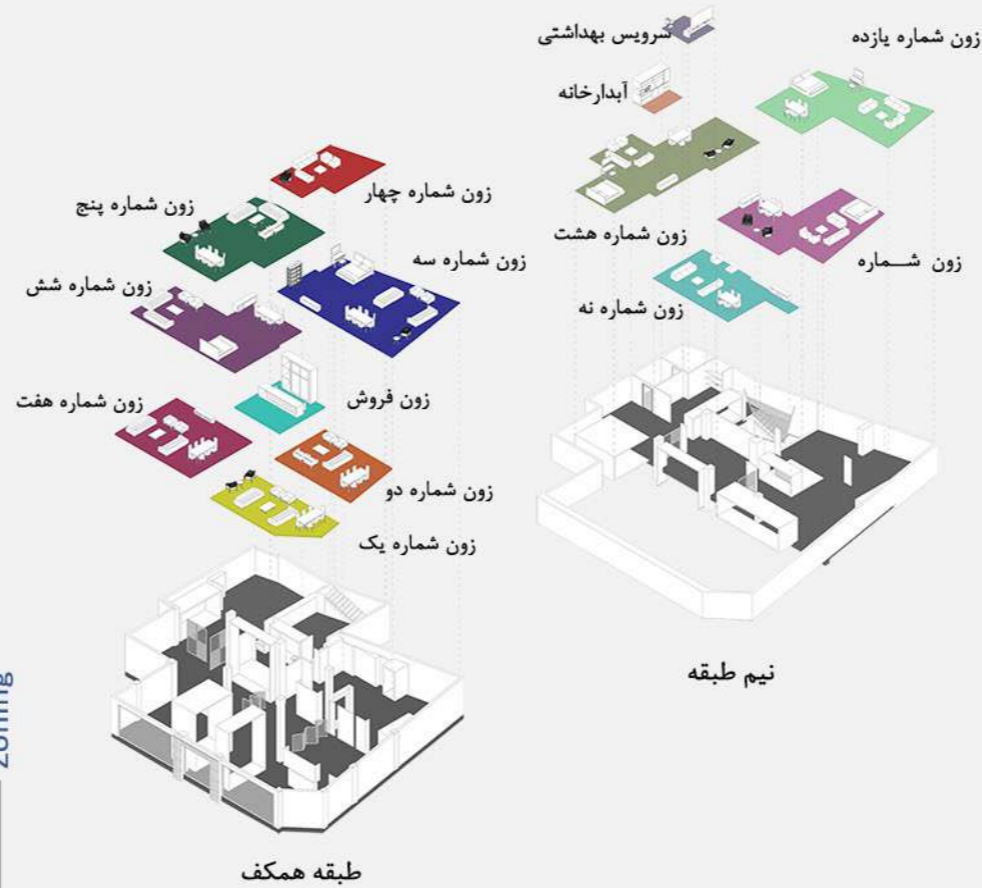
روند طراحی با اولویت قرار گرفتن موارد زیر آغاز شد: ۱- درک مشهود تغییر مدیریت. ۲- ایجاد زون های تعریف شده برای هر ست کامل مبلمان. ۳- تعریف شدن سیرکولاسیون حرکتی به نحوی که هر زون بصورت کامل دیده شود. ۴- ایجاد هیجان بصری در طول مسیر و دید های متفاوت در هر زون

برای تقویت هیجان بصری در هر زون، باکس ها با ابعاد متفاوت و رنگ مناسب، در نظر گرفته شدند. این امر باعث شد تا ناظر در حال گردش در مسیر تعریف شده مادام با صحنه های متفاوت رو به رو شود.





Zoning



دیاگرام شماره ۲ - شکل گیری زون ها

مراحل شکل گیری ایده و طرح

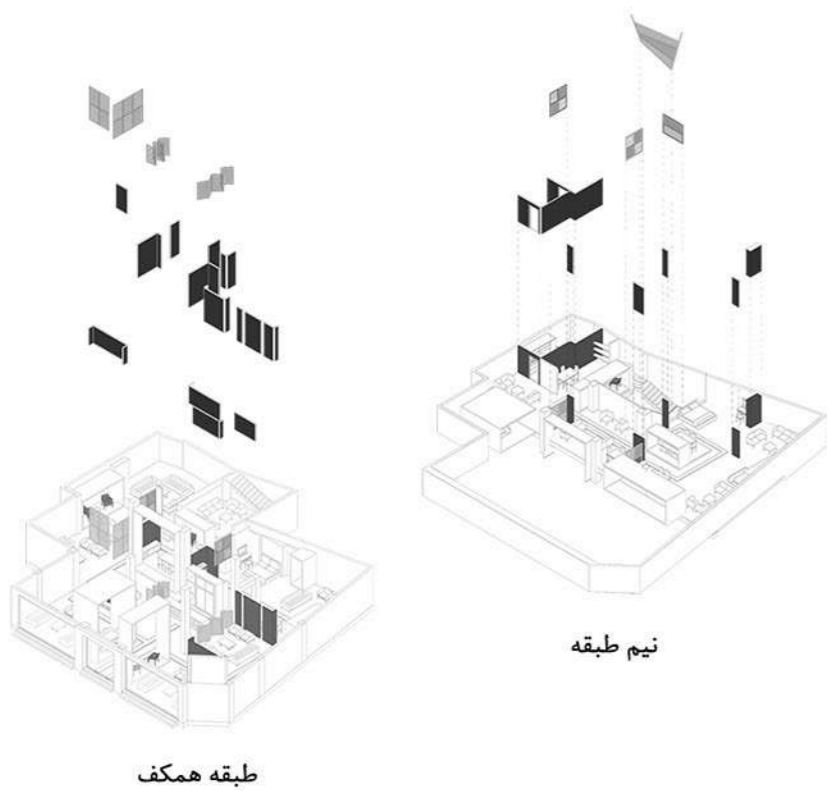
مرحله اول: طراحی مسیر بازدید در بین زون های مختلف مبلمان ، و قراردادن باکس هایی که تمرکز دید ایجاد می کنند.

مرحله دوم: مشخص کردن محدوده زون ها با توجه به چیدمان هر ست از مبلمان

مرحله سوم : استفاده از دیوارهای بلند جدا کننده فضا ، دیوار های کوتاه جهت جدا سازی زون ها بدون محدود کردن دید ، پارتیشن هایی که با محدود کردن دید و جدا سازی زون ها فضا را کوچک نمی کنند



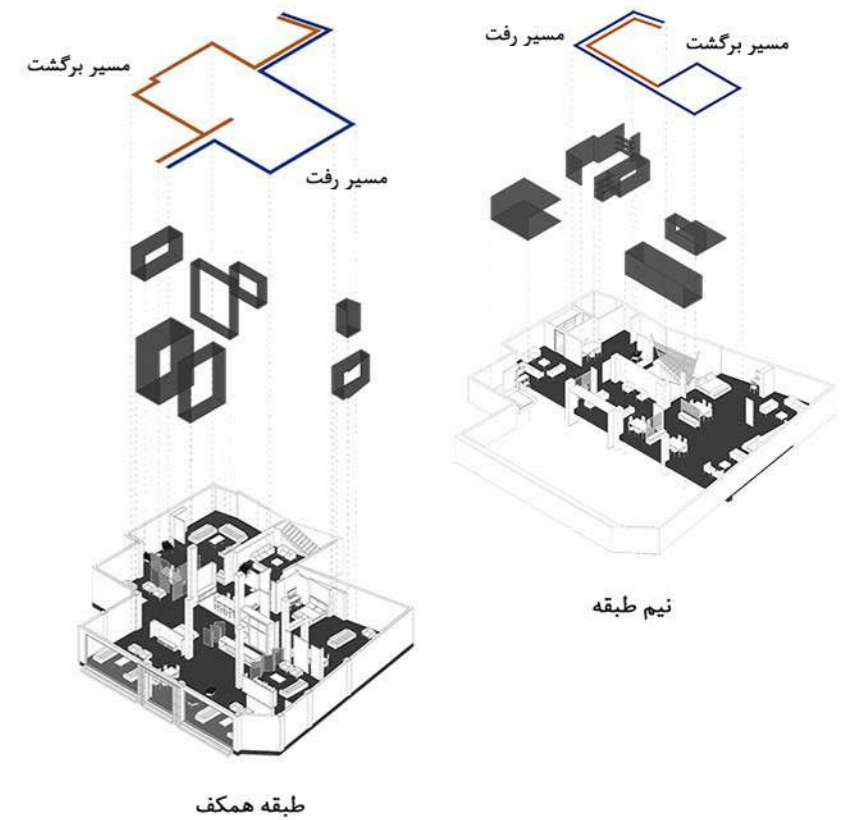
Additional Walls - Partitions



دیاگرام شماره ۳ - دیوار ها و پارتیشن ها



Boxes - Perspectives And Views



دیاگرام شماره ۱ - تعریف مسیر و قرار دادن باکس ها

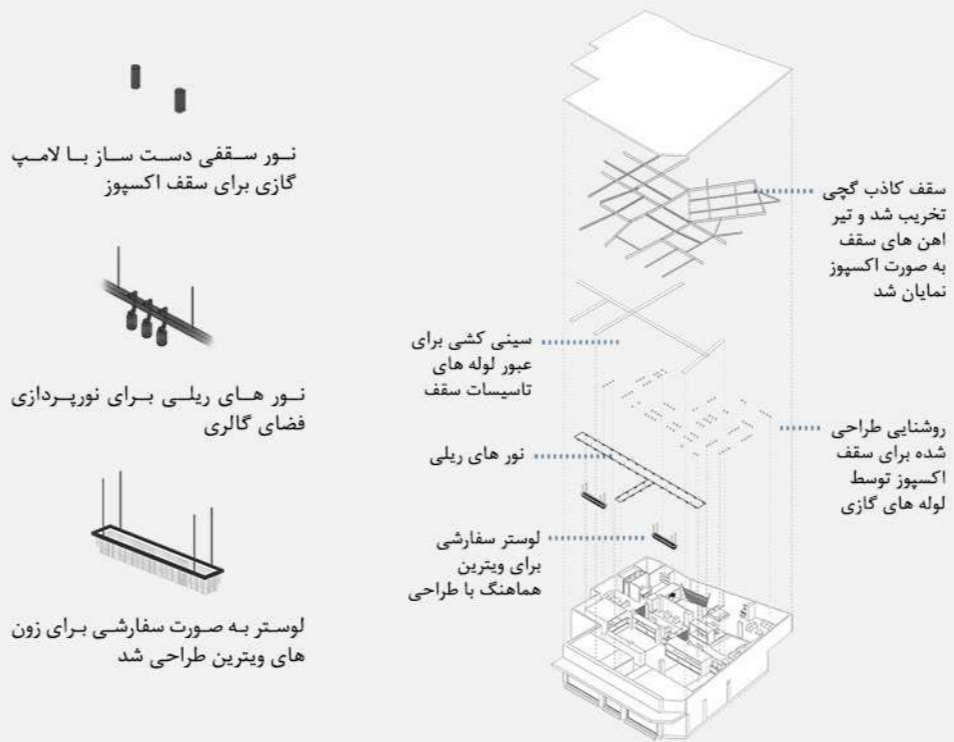
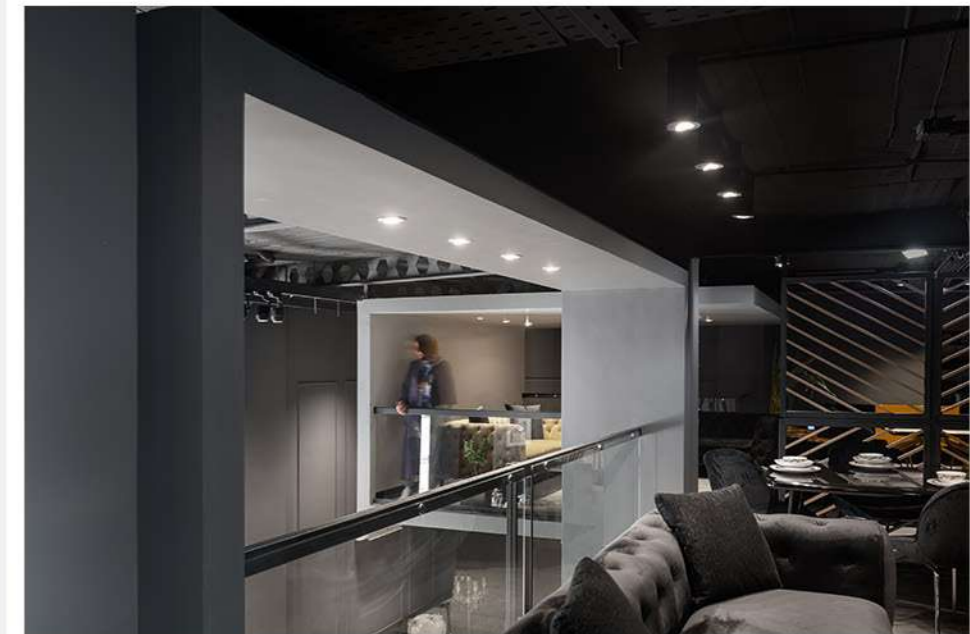


کانسپت پروژه در راستای پاسخ به چالش پروژه بوده است که آن خودنمایی مبلمان مجموعه در قالب باکس های کوتاه و بلند است. باکس ها با ترکیبی که از خود به جا گذاشته اند، تاثیر بسیار زیادی در ایجاد هیجان بصری داشته اند.

طرح کلی فضا بر پایه ی سبک مینیمال بوده و معمار برای خلق فضای دلنشین گالری تا حد امکان از اضافه گویی پرهیز کرده است و در همین راستا شاهد قرارگیری دو عنصر ساده اما کلیدی در کل مجموعه خواهیم بود.

اول وجود پارتیشن هایی با ارتفاع ۱.۵ متر که علاوه بر تعریف سیرکولاسیون حرکتی، محدوده ی زون ها را نیز مشخص می کنند. ارتفاع کوتاه این پارتیشن ها برای دید وسیع تر ناظر در نظر گرفته شده تا با ایجاد هیجان بصری واسطه دید محدود از زون های دیگر شود.

دوم حضور باکس هایی با ارتفاع های متفاوت که در حلقه اول نقاط کانونی و مرکز دید هر زون بوده تا محصولات کلیدی را به نمایش گذارد و در حلقه دوم، بدنه ای را تشکیل دهد تا نمایانگر شکوه و ارتباط فضاهای موجود در هر دو طبقه باشد. این امر باعث شده تا ابعاد، جایگاه و همچنین محصول قرار گرفته شده در باکس های هر زون، متفاوت و منحصر به فرد شود.



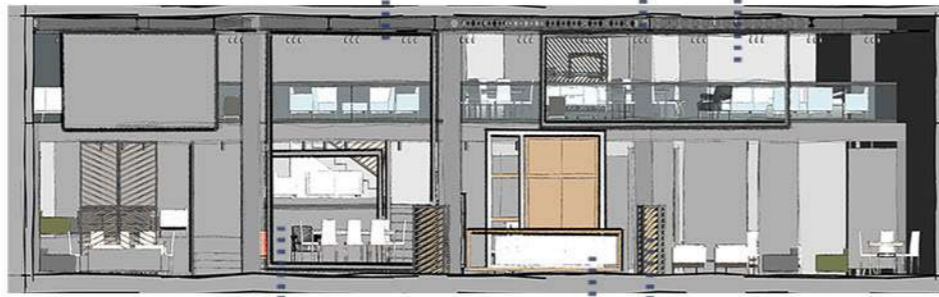
برش از زون شماره 10، نورپردازی فضای گالری و دید های مختلف فضا



سقف کاذب گچی تخریب شد و تیر آهن های
سقف به صورت اکسپوز نمایان شد

نور های ریلی برای نورپردازی فضای گالری

قاب بندی فضا ها توسط باکس



حفظ عمق میدان دید و دید محدود از زون های دیگر

میز پذیرش که با توجه به باکس ها و کانسپت کلی مجموعه طراحی شده است

پارتیشن هایی که در عین جدا سازی زون ها، دید را محدود نمی کنند



نمونه یکی از زون ها (زون شماره سه) و نوع مبلمان پیش بینی شده برای این فضا