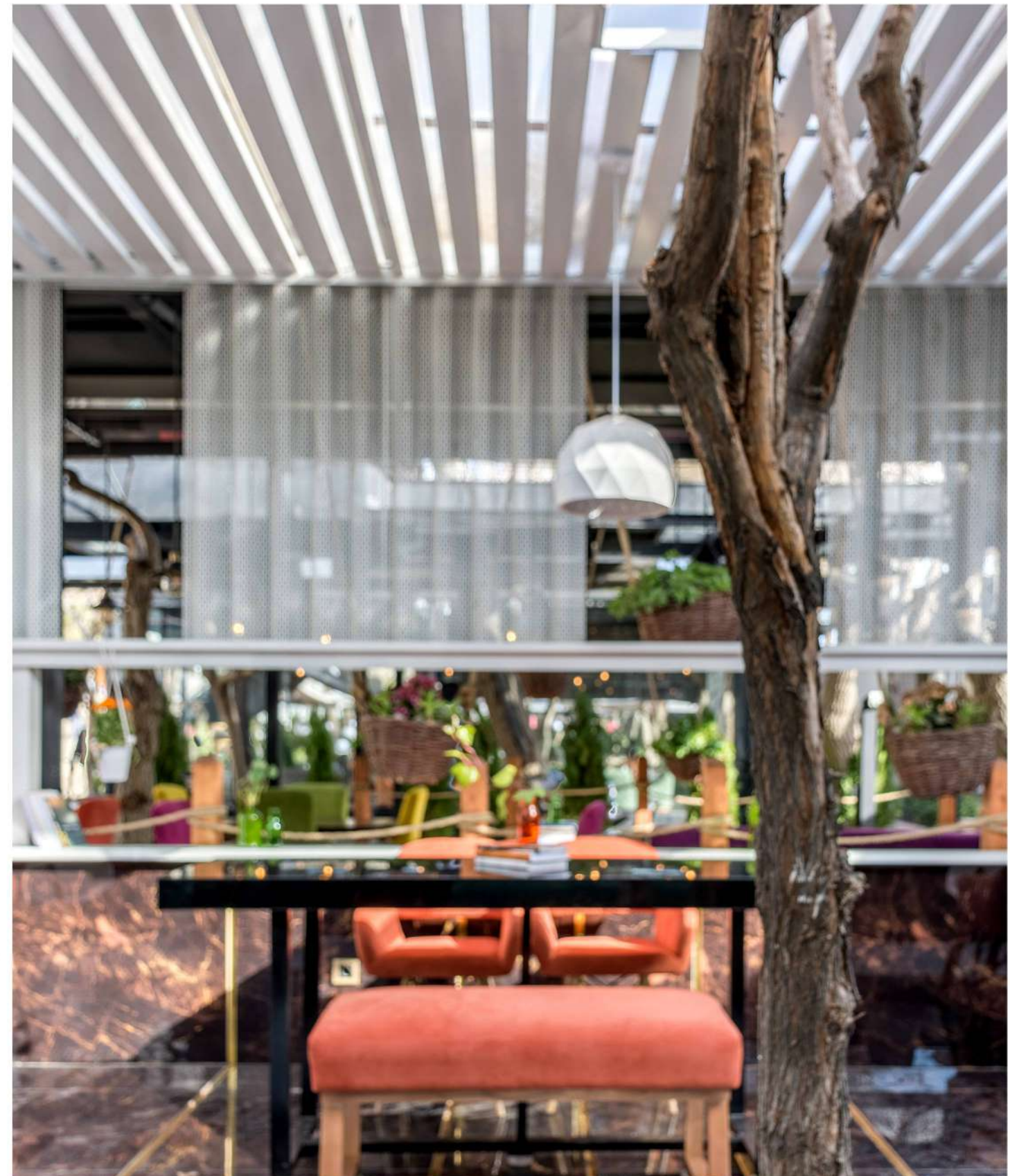




سایت این پروژه در محوطه باغی قدیمی متعلق به هوانیروز اصفهان بوده که مدتی است کاربری آن به مجموعه تفریحی- غذایی اختصاص یافته است. این مجموعه به دلیل قرار گرفتن در میان فضای سبز و همچنین امکان انتخاب کافه ها و رستوران های مختلف برای مخاطبان به فضایی جمعی و دلچسب برای افراد و خانواده ها تبدیل شده است.

The project site is located in an old garden area balanced by the Isfahan hovruz, which can assign a user manager to a special recreation-food complex. This suite can be accessed and selected using the cyberspace and can be modified to provide restaurants with a communal and attractive atmosphere for others and families.

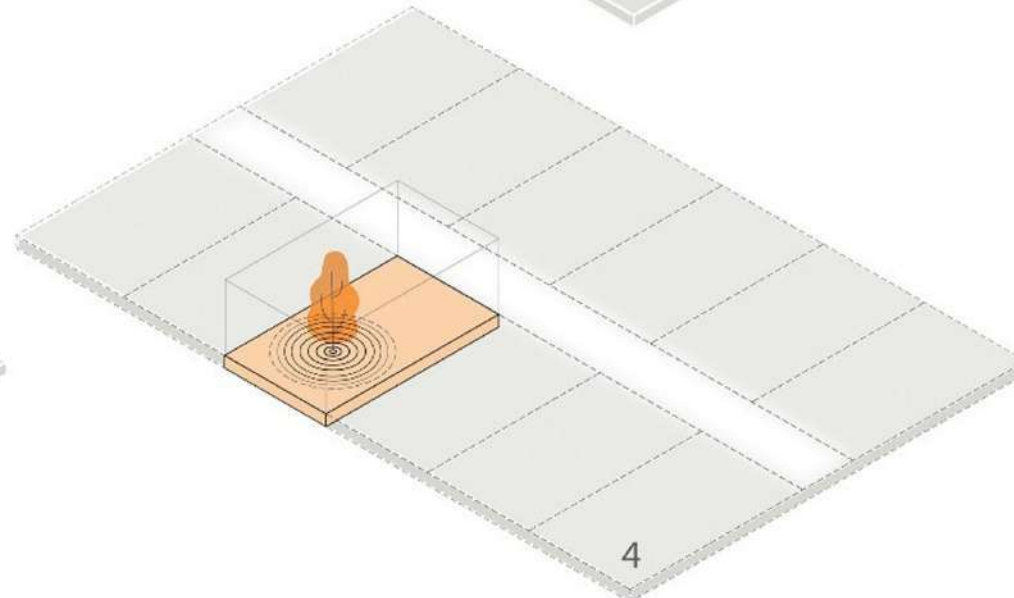
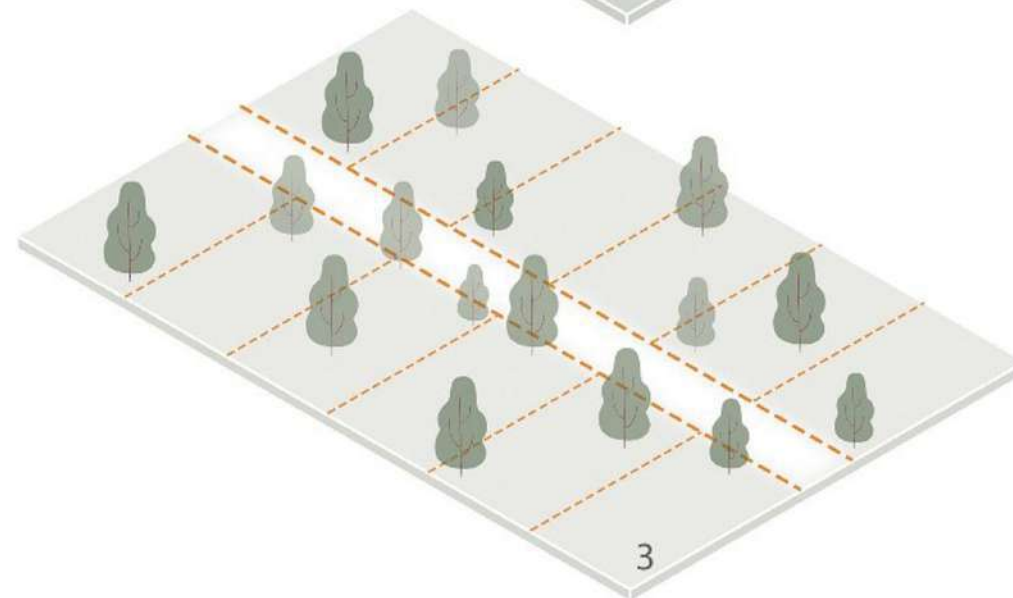
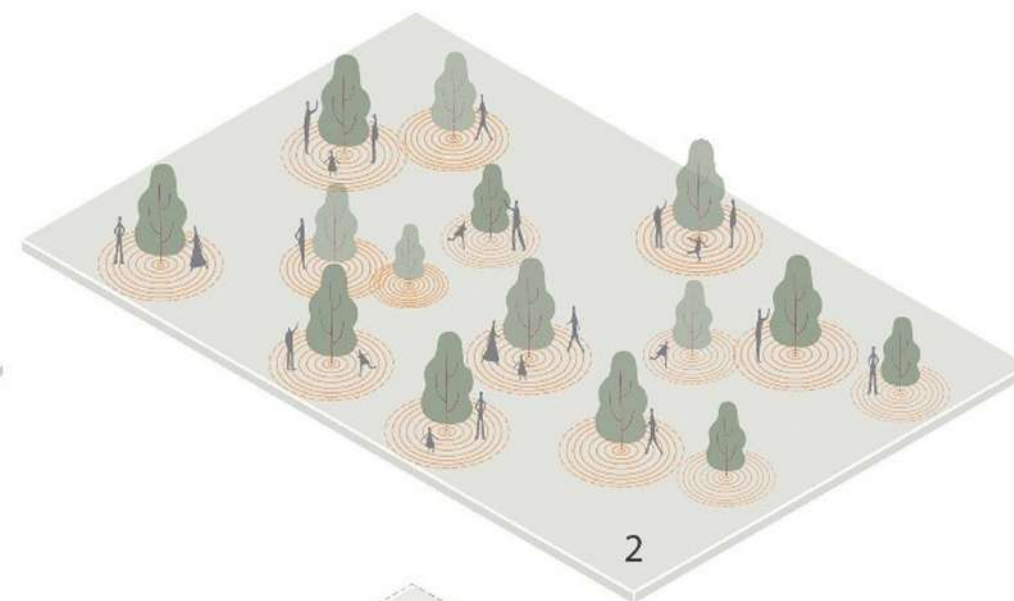
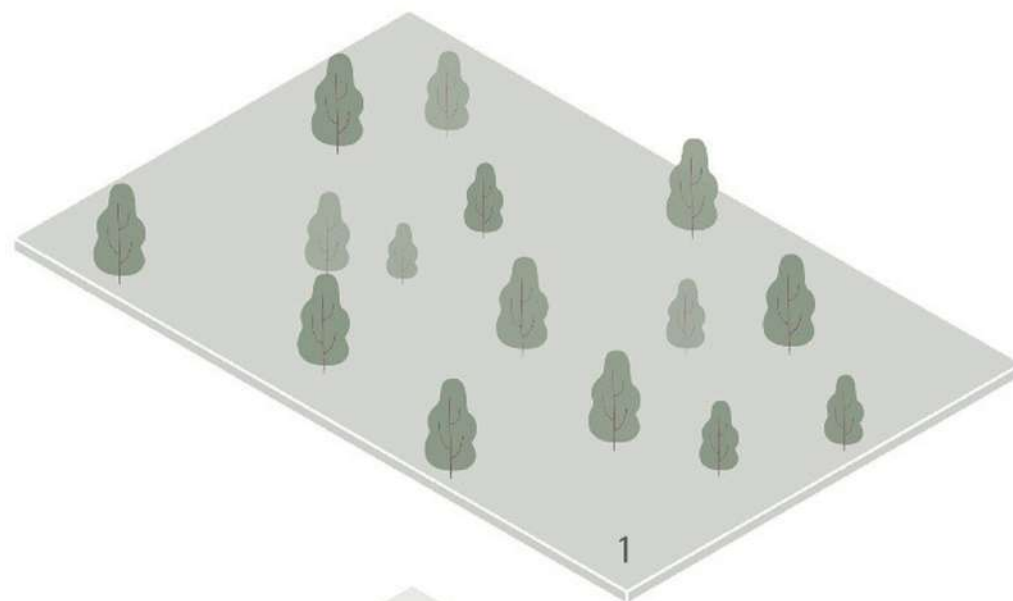


بستر طراحی این پروژه در میان باغی است که انبوهی از درختان در درون آن قرار گرفته اند. نظام سازماندهی این باغ، یک راسته اصلی است که مجموعه ای از کافه ها و رستوران ها در اطراف این راسته به صورت منظم در میان درختان و فضای سبز قرار گرفته اند. در دو حاشیه اطراف سایت نیز فضاهای خدماتی در نظر گرفته شده است. این محوطه بر اساس اندازه و مساحت زمین تقسیم بندی شده و هر قسمت آن به هر کافه یا رستوران اختصاص داده شده است و درختان به صورت تصادفی در فضاهای تقسیم شده قرار گرفته اند. فضای اختصاص داده شده به این کافه تنها دارای یک تک درخت در مرکز می باشد.

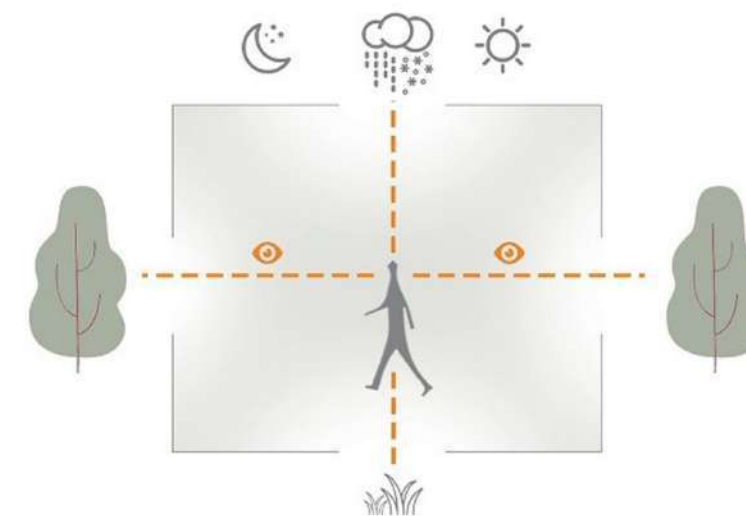
حضور در طبیعت امکان برقراری ارتباط بی واسطه با آسمان، درختان و زمین را فراهم می کند. می توان زیر سایه درخت آرامید، به دور دست نگرست و تغییر زمان را با طلوع و غروب خورشید درک کرد. از طرفی در طراحی کافه نیاز به داشتن فضایی محصور، دنج و خلوت حائز اهمیت است. فضایی که امکان گفتگو، یادآوری خاطرات، خوردن و نوشیدن را فراهم می کند.

The design framework for this project is in the middle of a garden surrounded by piles of trees. The arrangement of the garden is a main order, with a series of cafes and restaurants arranged around this order among the trees and greenery. There are also two service areas around the site. The area is divided by size and area of land, with each section assigned to each café or restaurant, and the trees are randomly divided into spaces. The space dedicated to this cafe has only a single tree in the center.

Presence in nature allows direct communication with the sky, trees and the earth. Under the shade of the tree, one can look around and see the change in time with the sunrise and sunset. On the other hand, the design of the cafe requires an enclosed, cozy and private space. A space that allows for conversation, reminiscence, eating and drinking.



نحوه شکل گیری مجموعه و پلاک بندی کافه رستورانها و قرارگیری درختان به صورت رندوم در پلاک ها و در نهایت تک درخت ژیوار

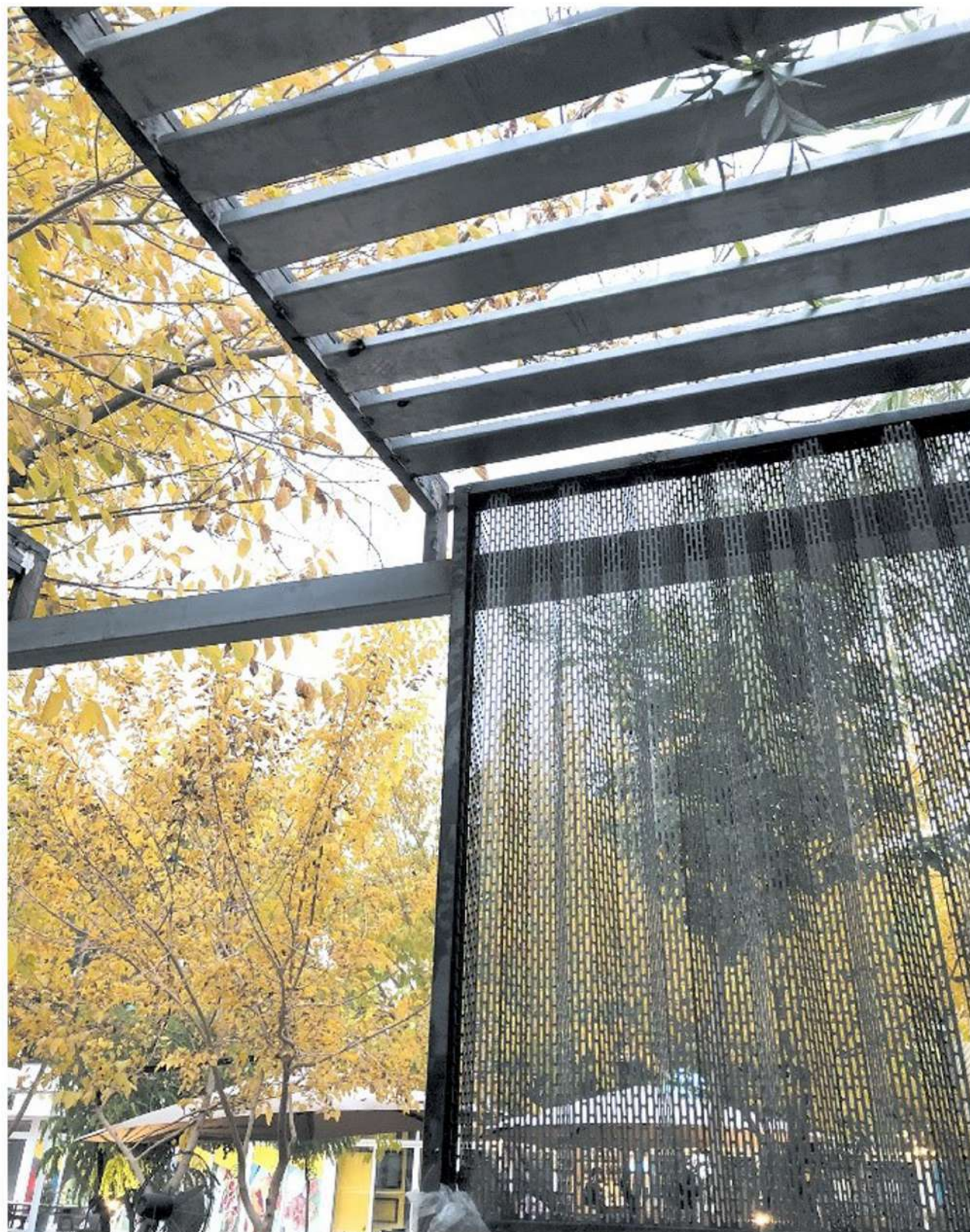


ارتباط کافه با آسمان، زمین و اطراف و همچنین درک فضا و تغییرات در ساعت شبانه روز با توجه به جداره های نیمه شفاف و سقف نیمه باز

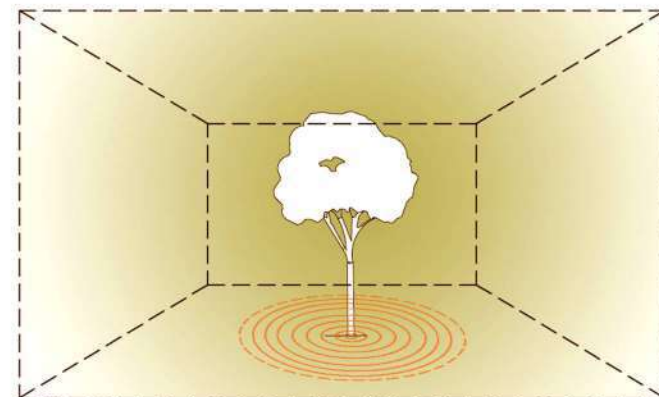


از این رو ایده اصلی برای طراحی این پروژه، توجه به طبیعت به ویژه فضای سبز و درختان است. کافه ای متفاوت که با طبیعت در ارتباط است، سقف آن آسمان، دیوارهای آن فضای سبز و کف آن سبز (چمن) است. حال این سوال مطرح است: ارتباط با فضاهای سبز پارک و ایجاد فضای خصوصی برای کافه با وجود همجواری کافه ها و رستوران های دیگر در کنار این پروژه چگونه میسر می شود؟ طراحی این پروژه از درون شکل گرفت. وجود تک درختی در مرکز این کافه، توجه و دید و منظر را به درون پروژه متمایل کرده و این درخت همچون نقطه عطفی (مرکزی) امکان ارتباط با آسمان و زمین (فضای سبز چمن) را ممکن میسازد. فضاهای نشستن در دو سمت درخت، رو به درون دارند، حال آن که ارتباط بصری به اطراف آنچنان است که خلوت و محصوریت کافه را تحت تاثیر قرار می دهد از این جهت حجمی شفاف و نیمه شفاف همچون پرده ای متخلخل نیاز است که از درون، می توان به اطراف نگریست بدون آنکه از بیرون و سایر کافه ها، فضای داخل کافه به وضوح دیده شود.

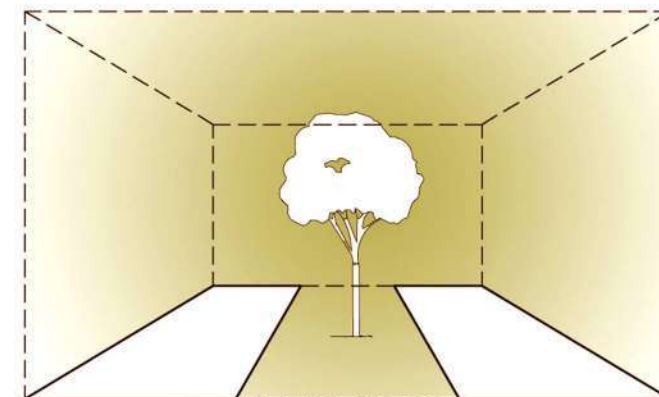
So the main idea for designing this project is to pay attention to nature, especially the greenery and the trees. A different cafe that is connected to nature is the roof of the sky, the walls of the green space and the floor of the green. Now the question is: How to connect with the park's green spaces and create a private space for the cafe, despite the neighborhood's cafes and other restaurants next door to the project? The design of this project came from within. The presence of a single tree in the center of the cafe, draws attention to the project within the project, making it a central point for communication with the sky and the ground (grass green space). The living spaces on both sides of the tree face inward, while the visual communication around them is such as to affect the privacy and confinement of the cafe. One can look around without clearly seeing the outside of the café and other cafes.



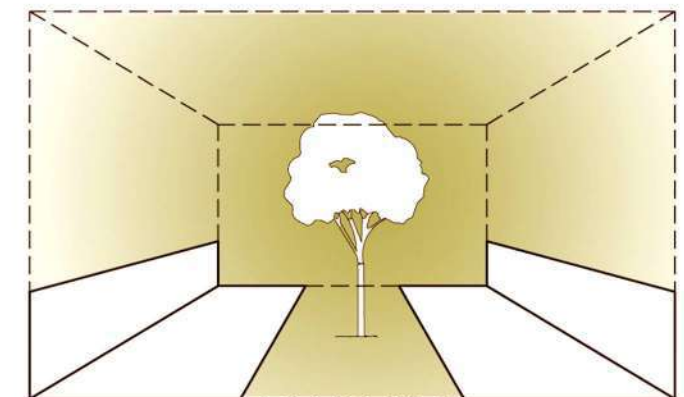
جداره ها همچون پرده ای نیمه شفاف و جدا کننده که دید از درون به بیرون را مهیا می کند



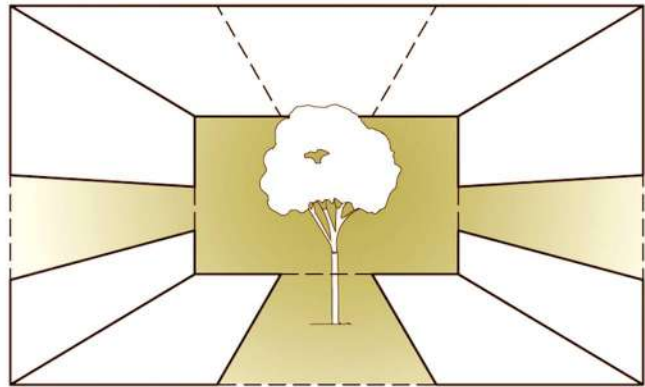
Looking inside to start designing Cafe



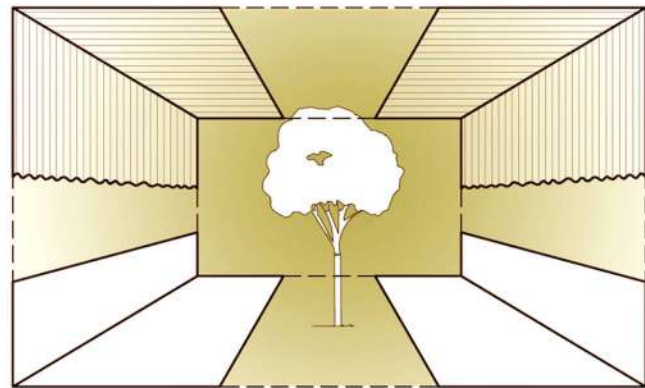
Effect of Tree on the Floor



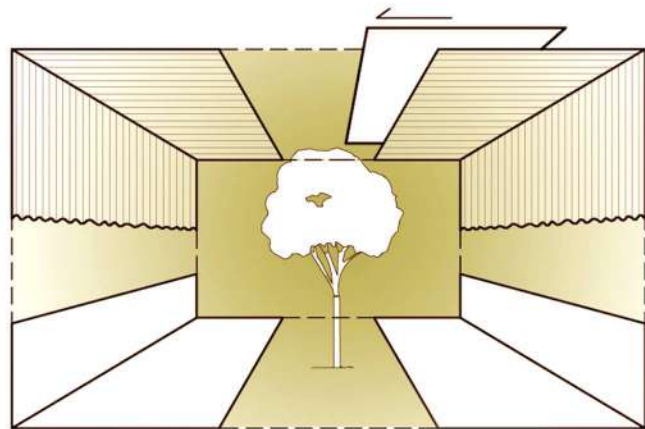
Spaces for Sitting; How about Privacy?



Needing a Roof; How about Sky?

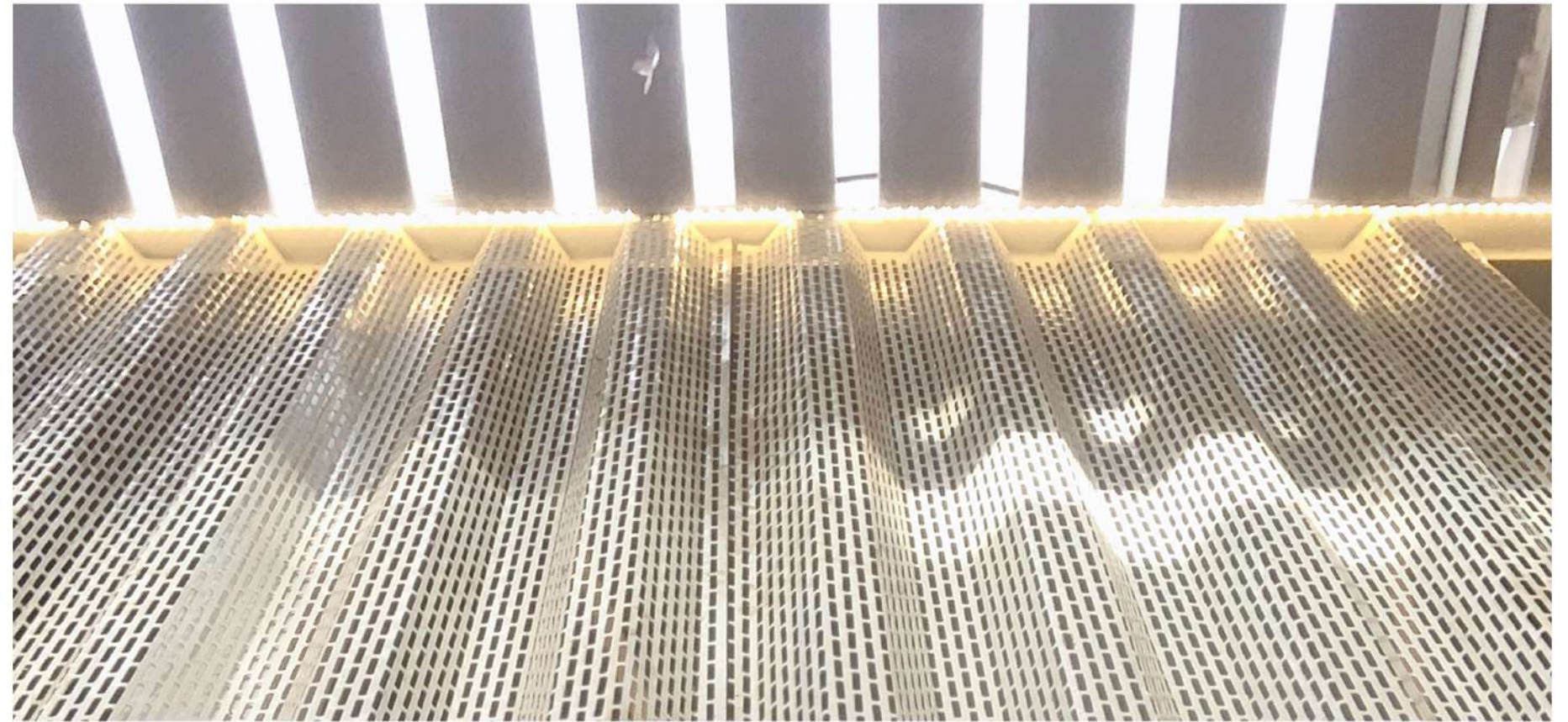
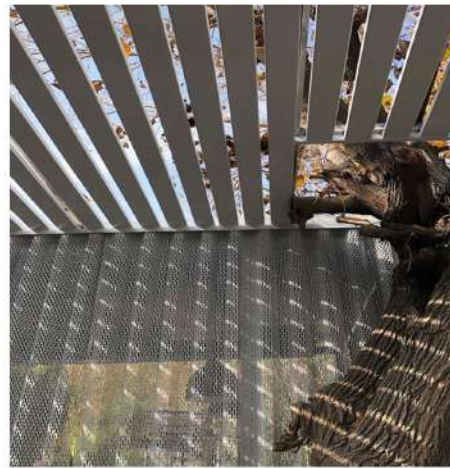


Using perforated Curtain; opening Sky



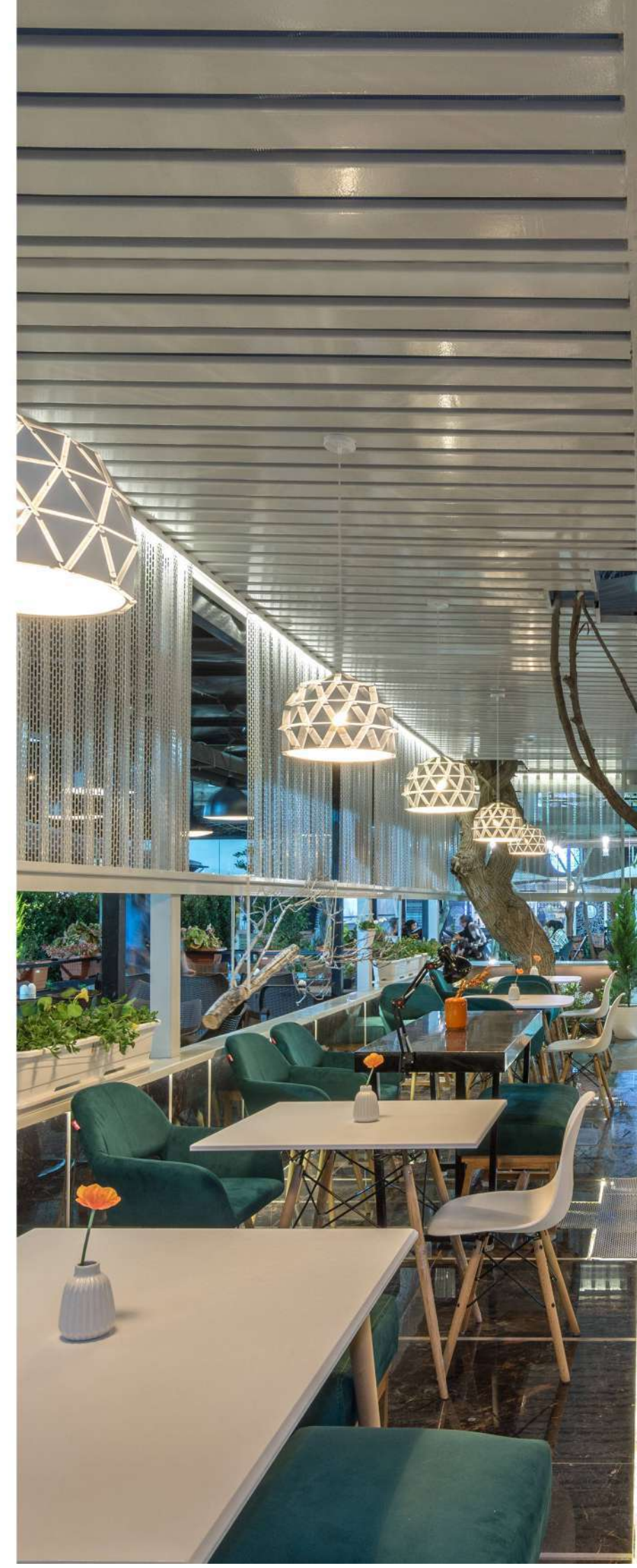
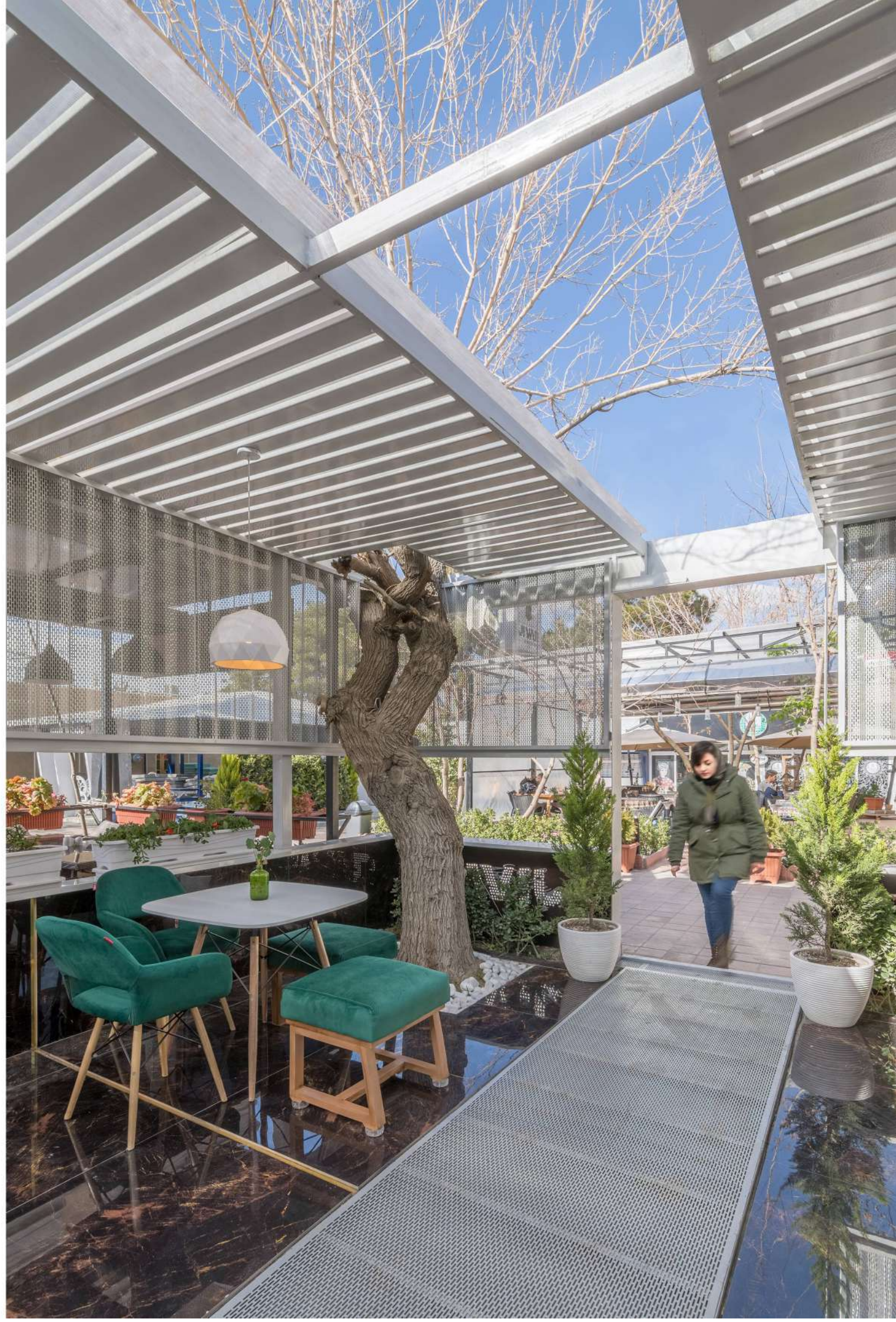
Additional movable Roof for protecting



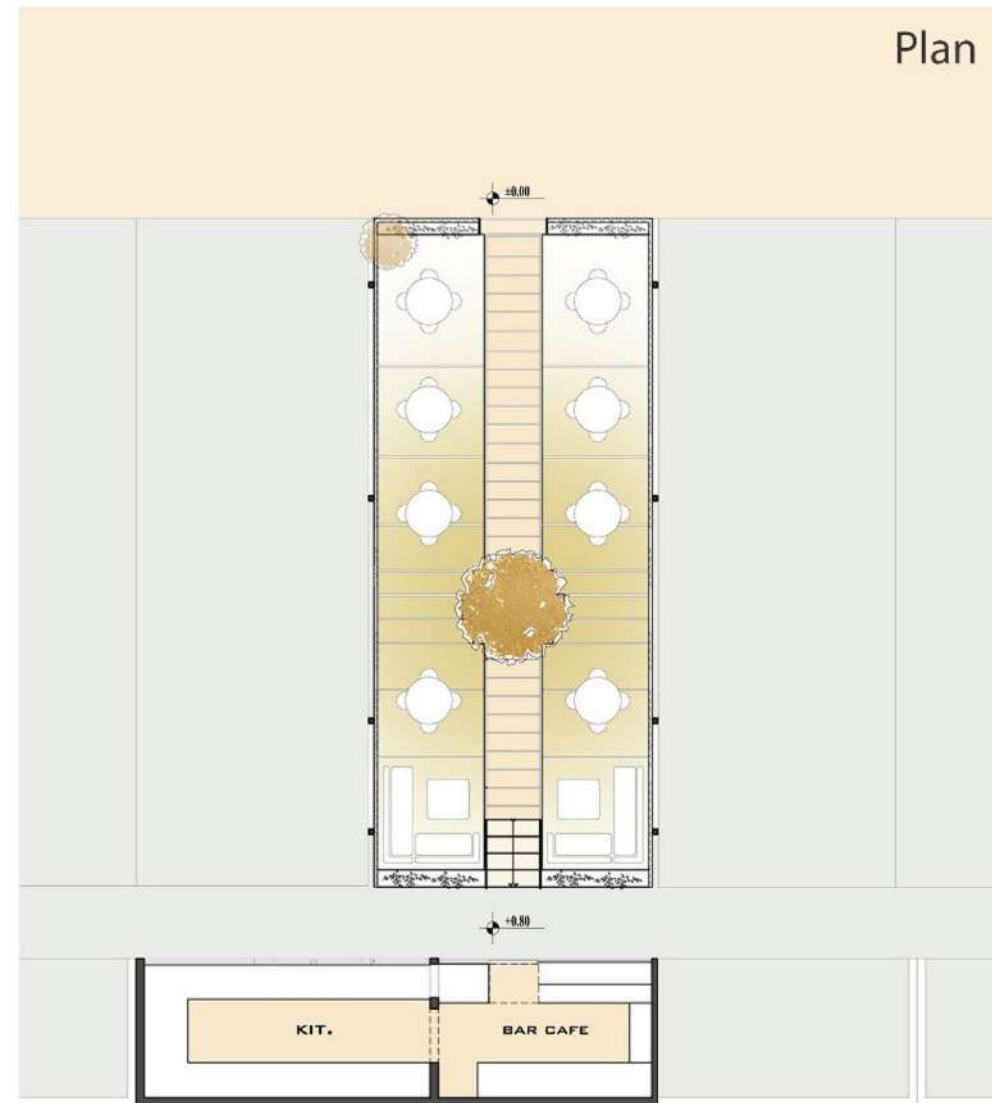
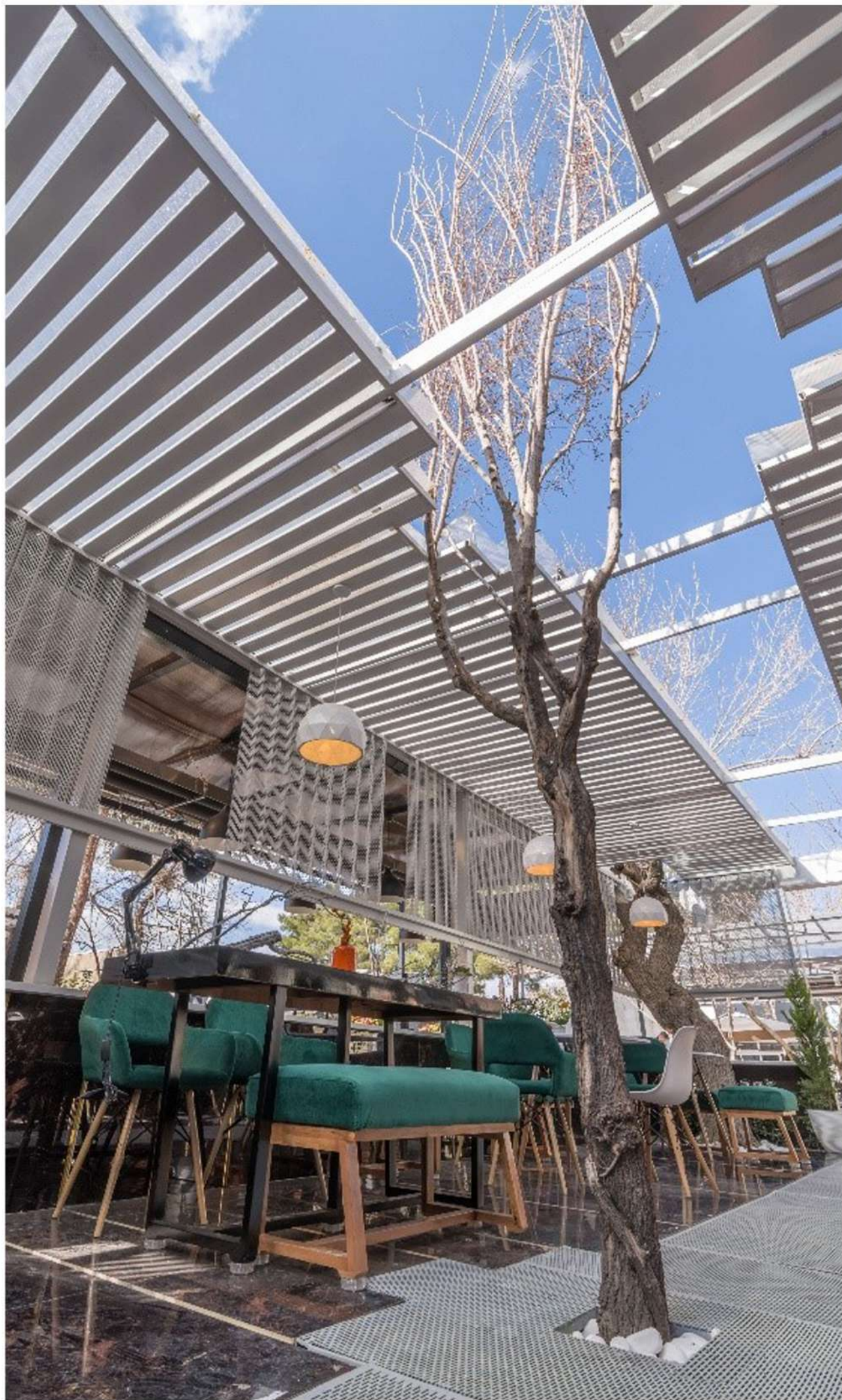


ژیوار به معنای زندگی، زندگی کردن، جوهر زندگی
استفاده از ترکیب رنگ سبز و نارنجی و سفید برای ایجاد ارتباط با طبیعت، حس تازگی، نو شدن و تجدید حیات
ترکیب رنگهای چهار فصل سال



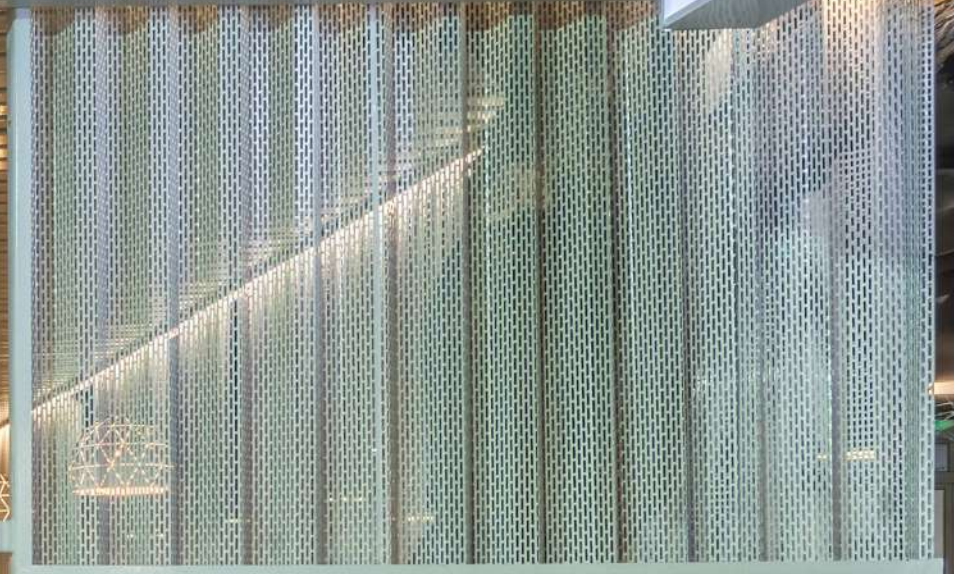






بار و درب متحرک و پیروی جداره های میز بار از کانسپت پروژه
(ورق های پانچ شده و تاب خورده)

**JIVAR**
CAFE & RESTAURANT
—2018—



CAFE

JIVAR

