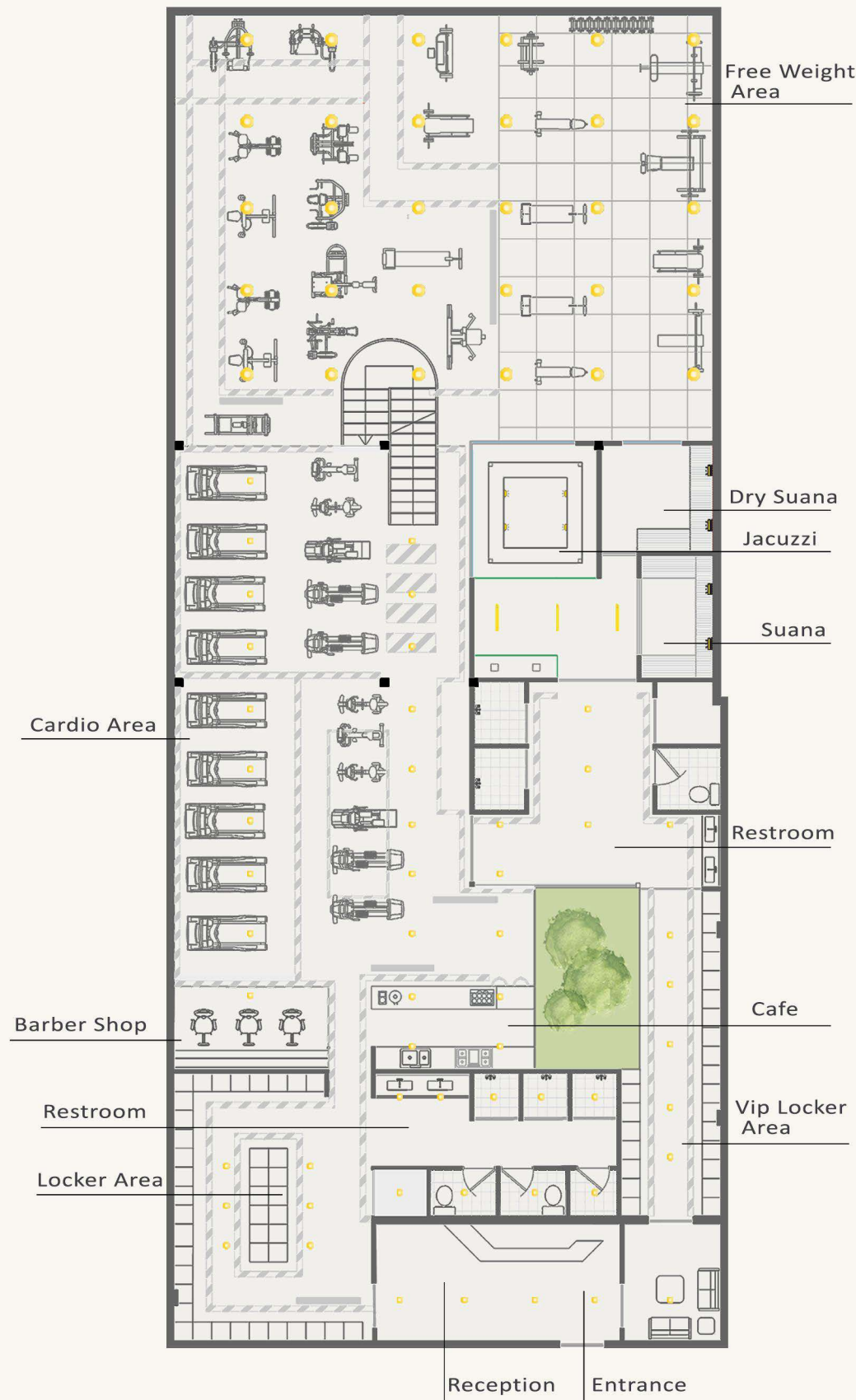
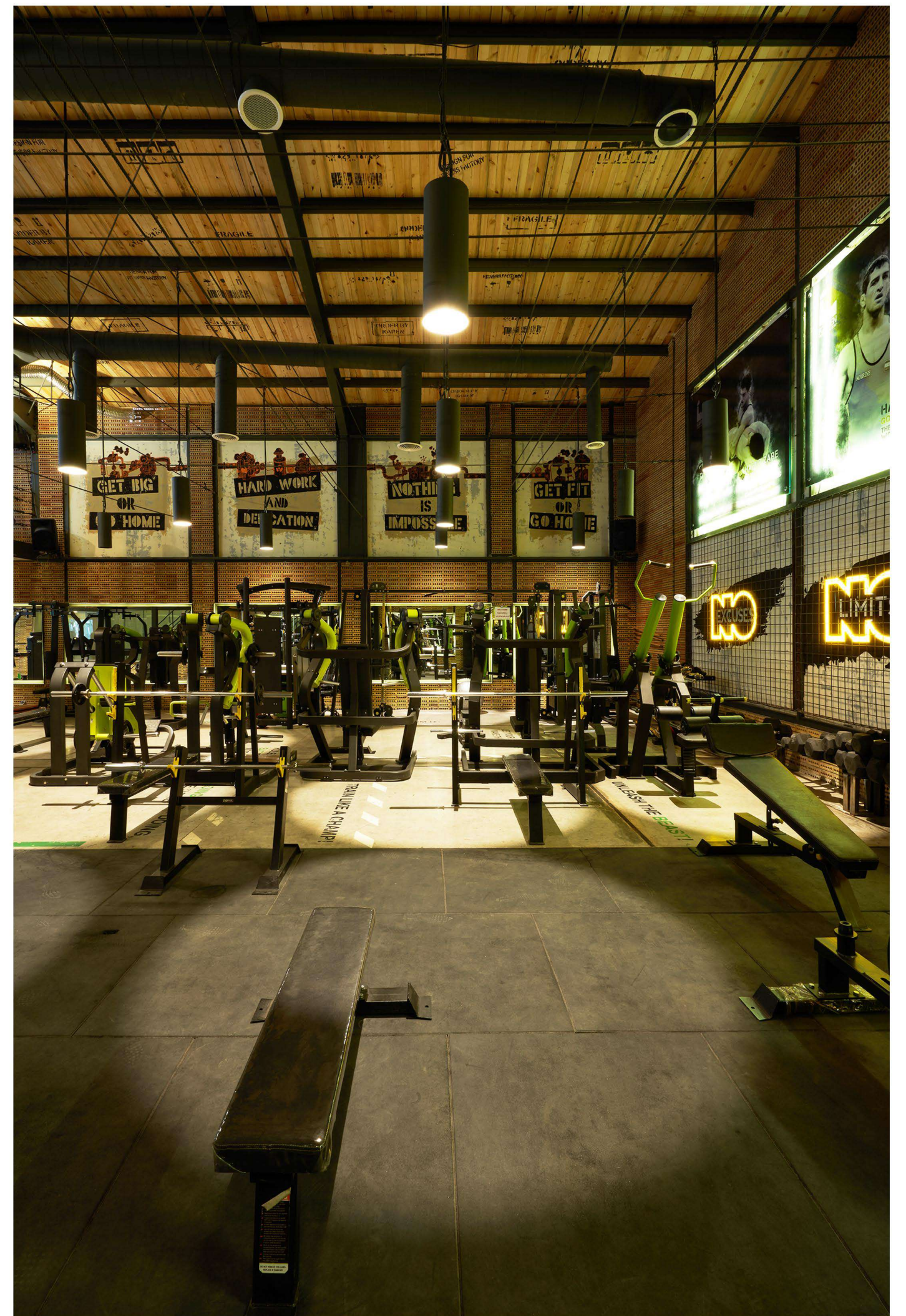


# کارن فیتنس فکتوری



Ground Floor Plan



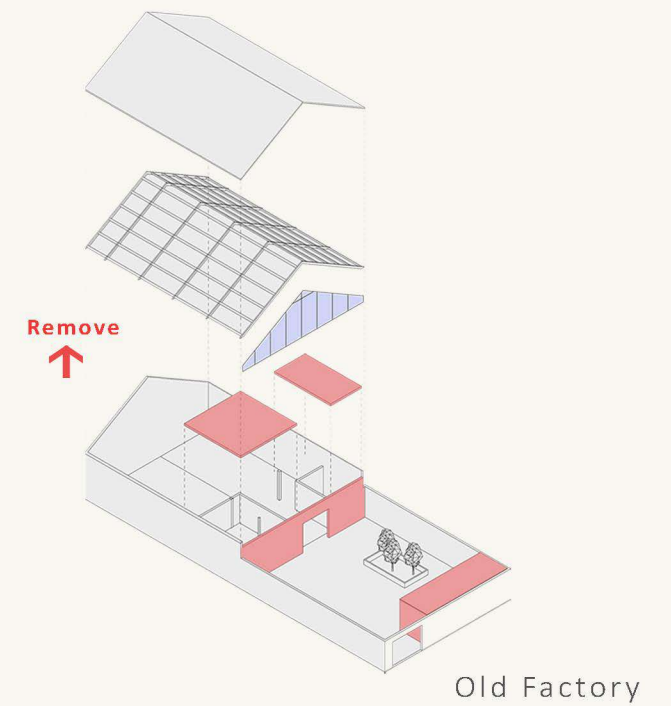
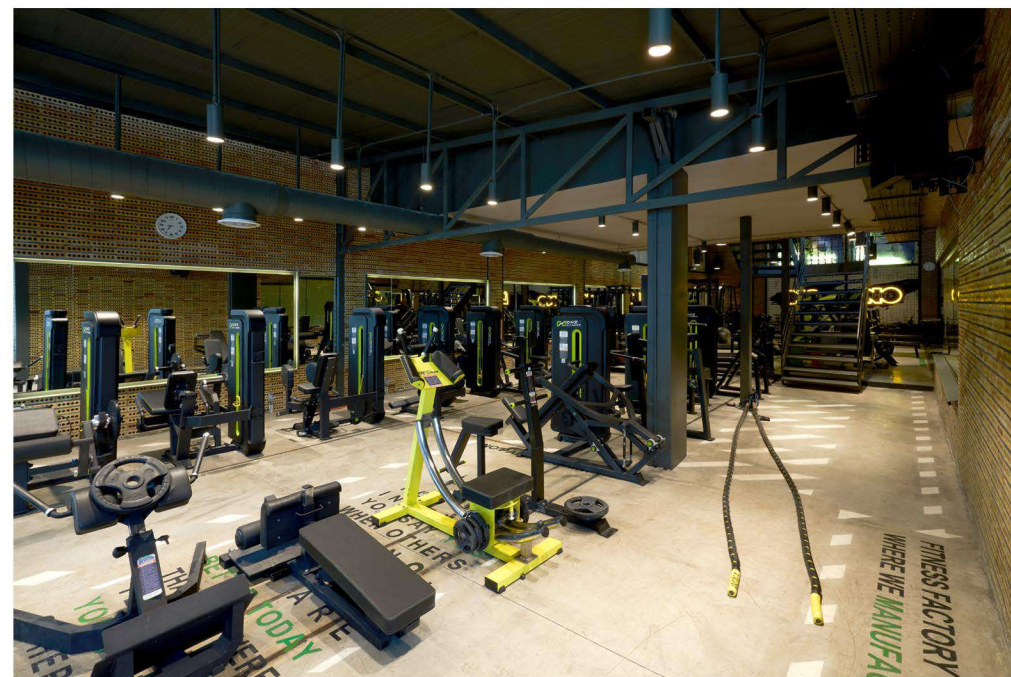




باشگاه تناسب اندام کارن بازسازی یک سوله در محوطه صنعتی جنوب شهر شیراز است. این سوله دپوی یک کارخانه بیسکویت سازی بوده و مهم ترین انگیزه معمار برای این بازسازی، تبدیل کارخانه به باشگاه بدنسازی با زمینه صنعتی بوده است. ساختمان آن به مساحت ۴۰۰ مترمربع است و با حیاطی با مساحت ۳۰۰ مترمربع از معبر ورودی جدا شده و پس از اخذ مجوزهای شهرداری به ساختمان سوله افزوده شد. علاوه بر این ها یک بالکن به مساحت ۲۰۰ مترمربع نیز به طرح اضافه شده است.

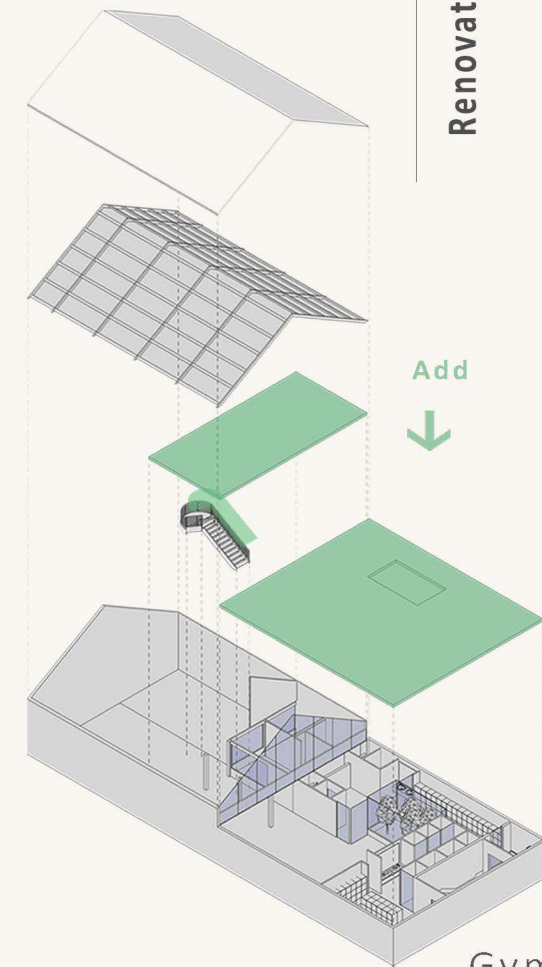
نام باشگاه \_کارن فیتنس فکتوری\_ در واقع از کاربری سابق این سوله، برگرفته شد و ایده ی آن در طراحی لوگوی این باشگاه نیز دیده می شود ، در ادامه سعی شد حال و هوای کارخانه به وسیله آجرهایی در طراحی داخلی باشگاه استفاده شد بود، حفظ شود.

چیدمان تجهیزات بدنسازی در این باشگاه به این صورت است که در سالن اصلی که ارتفاع سقف بلندتر است، دستگاه های استقامتی و کششی و وزنه آزاد قرار گرفته اند و دستگاه های هوازی در فضای زیر بالکن قرار داده شده اند. استودیوی ورزش های گروهی به علاوه اتاق مدیریت و اتاق مربیان در بالکن قرار گرفته اند



Old Factory

تخریب دیوارهای قدیمی سوله



Gym Factory

اضافه کردن عناصر سازه ای به کارخانه پوشش سقف سازه ای حیاط / بالکن / پله کابلی



فضاهای این باشگاه مخصوص آقایان طراحی شده و در آن علاوه بر سالن بدنسازی بخش های دیگر نظیر پذیرش، مدیریت، اتاق مربیان، دو رختکن، سرویس های بهداشتی و دوش ها، کافه، آرایشگاه و همچنین استودیوی برای ورزش های گروهی چون تی.آر.ایکس و کراس فیت در نظر گرفته شده است

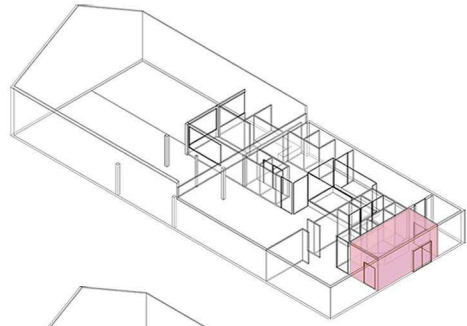
در هنگام ورود به باشگاه پس از پذیرش باشگاه به دو بخش تقسیم می شود. یک مسیر وارد بخش عمومی که شامل رختکن و سرویس های بهداشتی عمومی می شود و دارای قسمت های دیگری چون کافه و آرایشگاه هم می باشد و از مسیر دیگر وارد بخش وی.آی.پی شده که علاوه بر رختکن و سرویس های بهداشتی وی.آی.پی، دارای سونا و جکوزی هم می باشد.

در بخشی از فضای محوطه تعدادی درخت وجود داشت که با نظر معمار پروژه حفظ شده و تبدیل به فضای پاسیو در طرح شدند. این فضا هم به عنوان نورگیر و هم به عنوان واسطه ای میان بخش عمومی و وی-آی-پی توانست نقش حیاتی خود را ایفا نماید که بدین صورت افراد از بخش وی-آی-پی و بخش عمومی و کافه به این فضا دسترسی پیدا می کنند.

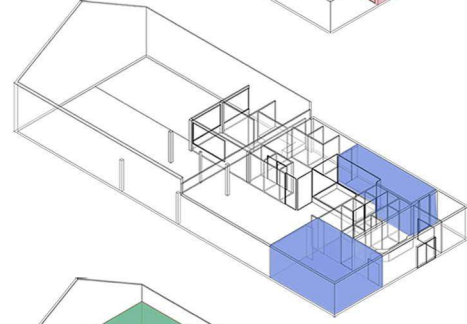


Mezzanine Floor

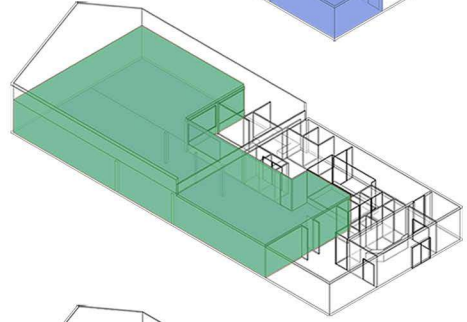
Ground Floor



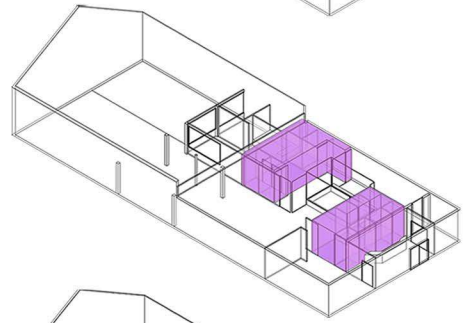
Entrance



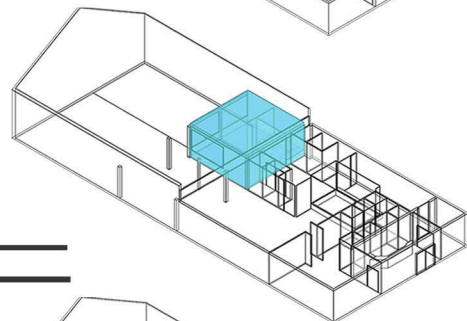
Locker Area



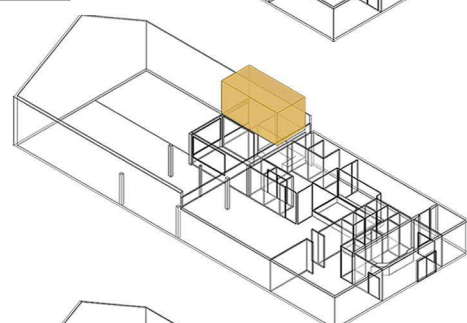
Training Area



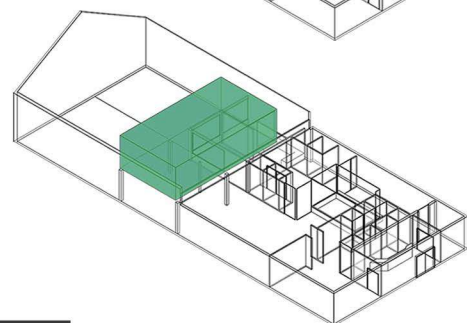
Restroom Area



Sauna & Jacuzzi Area



Management Area



Training Area

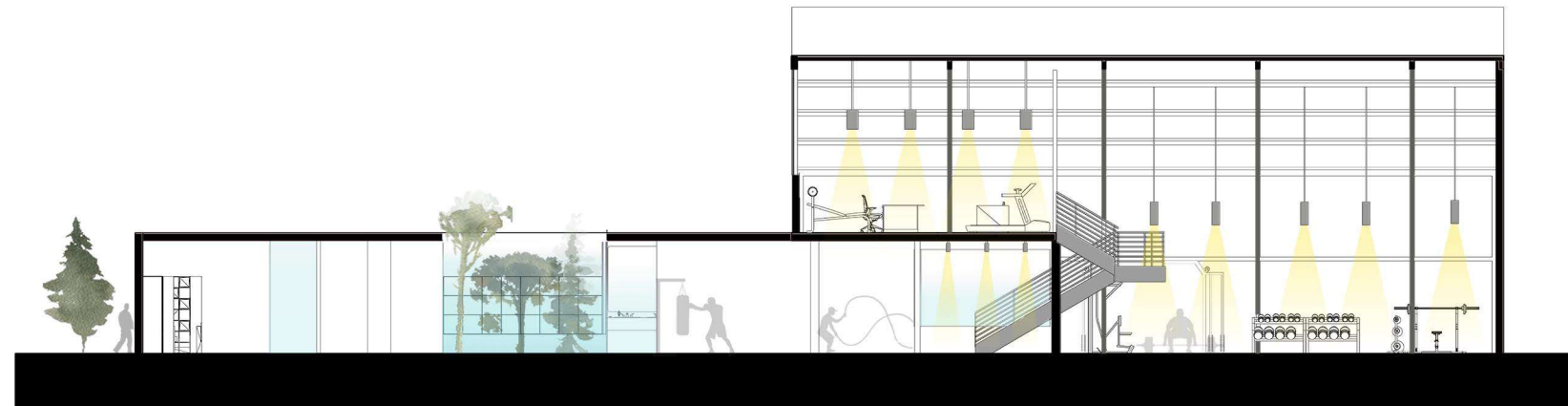
Mezzanine Floor







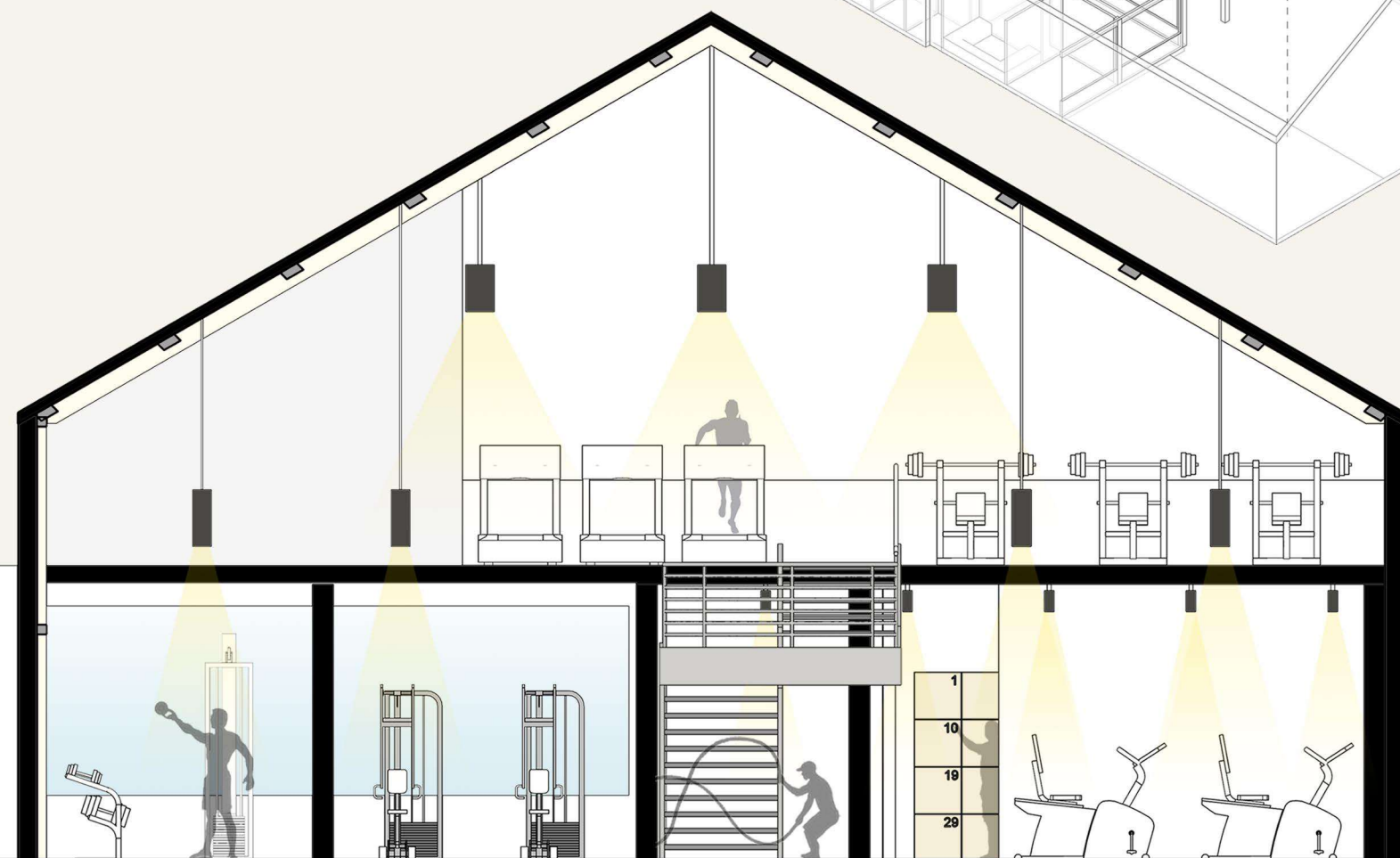
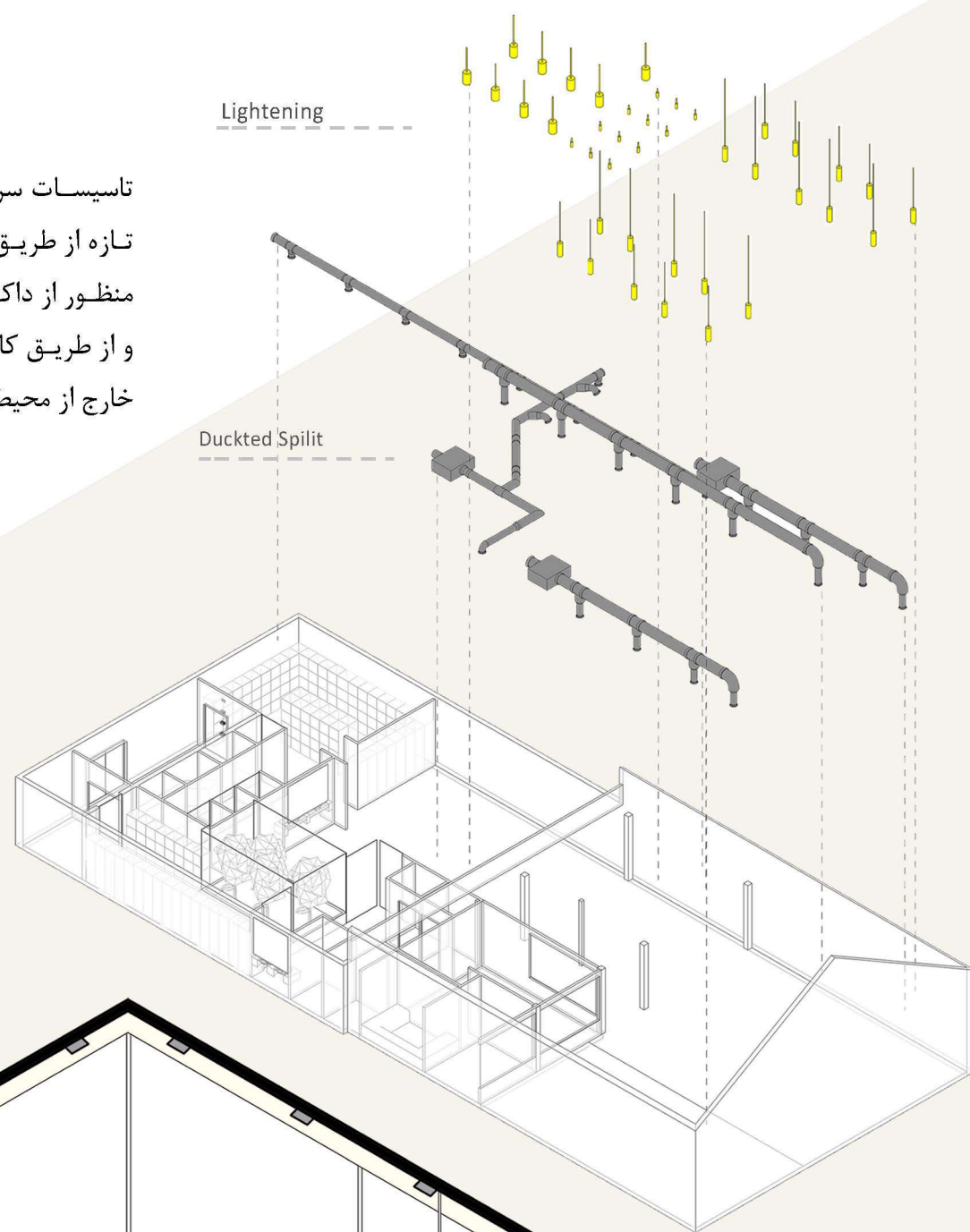
استفاده از آجر سوراخ دار و قرارگیری آن به پهنا در دیوارهای داخلی و همینطور ترکیب آن با قوطی و قرارگیری در نما سبب تقویت هویت مکان (که تا قبل از آن کارخانه بود) گردید. همچنین در بخشی از نما که تا پیش از این درب ورودی برای خودروهای سنگین قرار داشت، با یک سری پنل های فلزی پوشیده شد تا بتوان آن را در صورت نیاز باز و بسته نمود



استفاده از آجر سوراخ دار و قرارگیری آن به پهنا در دیوارهای داخلی و همینطور ترکیب آن با قوطی و قرارگیری در نما سبب تقویت هویت مکان (که تا قبل از آن کارخانه بود) گردید. همچنین در بخشی از نما که تا پیش از این درب ورودی برای خودروهای سنگین قرار داشت، با یک سری پنل های فلزی پوشیده شد تا بتوان آن را در صورت نیاز باز و بسته نمود



تاسیسات سرمایشی و گرمایشی بر روی سقف قرار گرفته و هوای تازه از طریق کانال هایی وارد فضاهاى مختلف باشگاه می شود. بدین منظور از داکت اسپلیت به همراه کانال های عایق شده استفاده شد و از طریق کانال های دیگری و به کمک سانتریفیوژها هوای مانده به خارج از محیط باشگاه انتقال داده می شود



سازه ی بخش های توسعه یافته ی سوله به گونه ای ساخته شده که به سازه اصلی متصل شود و در عین تقویت آن، به صورت یکپارچه عمل کند تا بتواند نه تنها بار مربوط به تاسیسات سرمایش و گرمایش تعبیه شده بر روی سقف را تحمل کند، بلکه بار مربوط به تجهیزات روشنایی و دیگر سازه های ورزشی چون تی آرایکس را نیز تحمل نماید