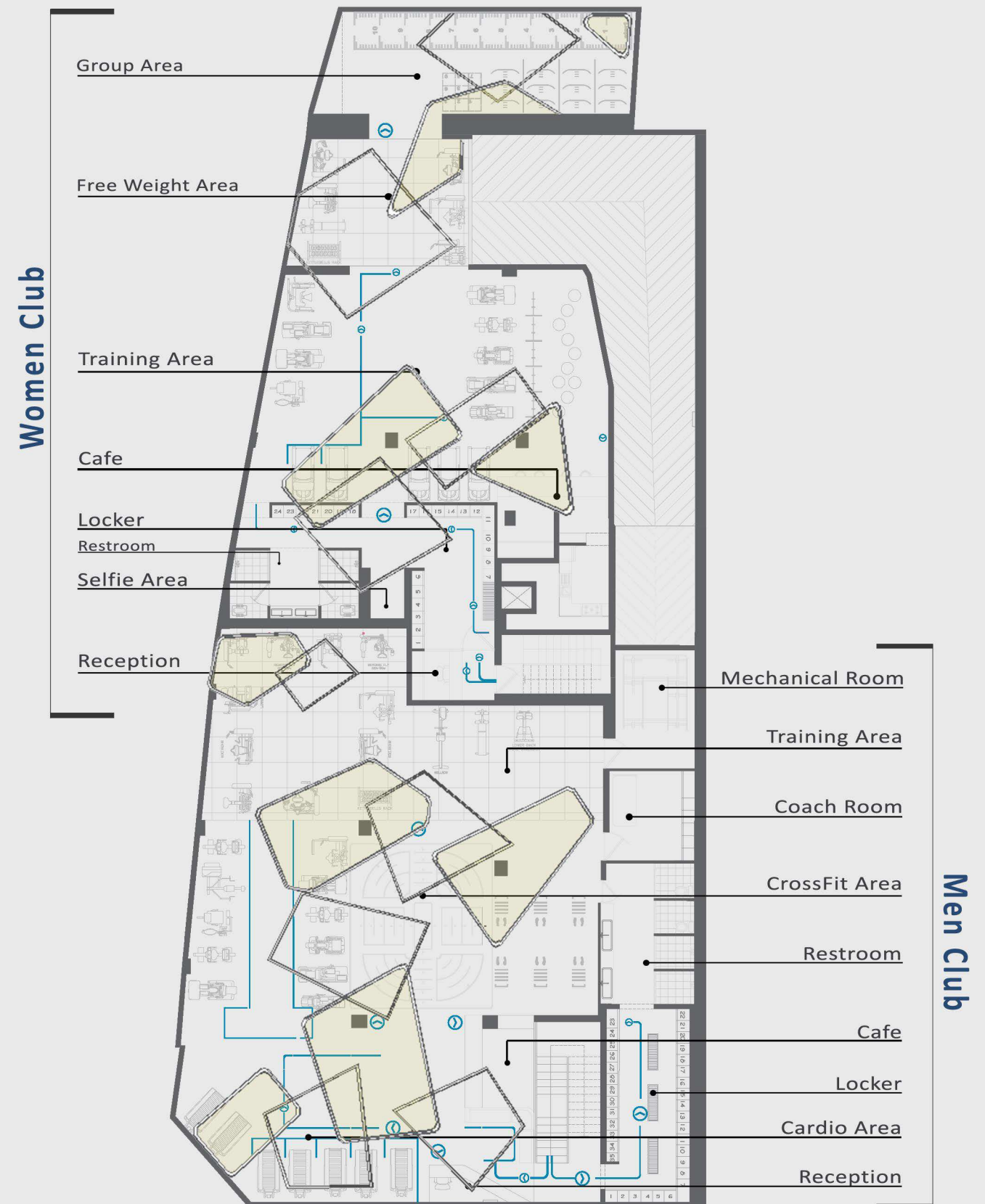


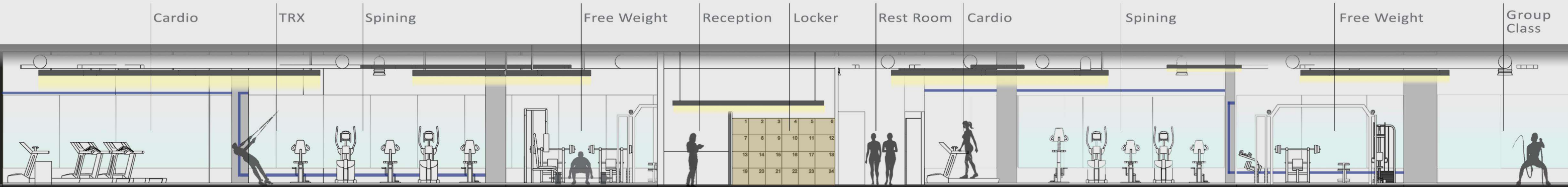
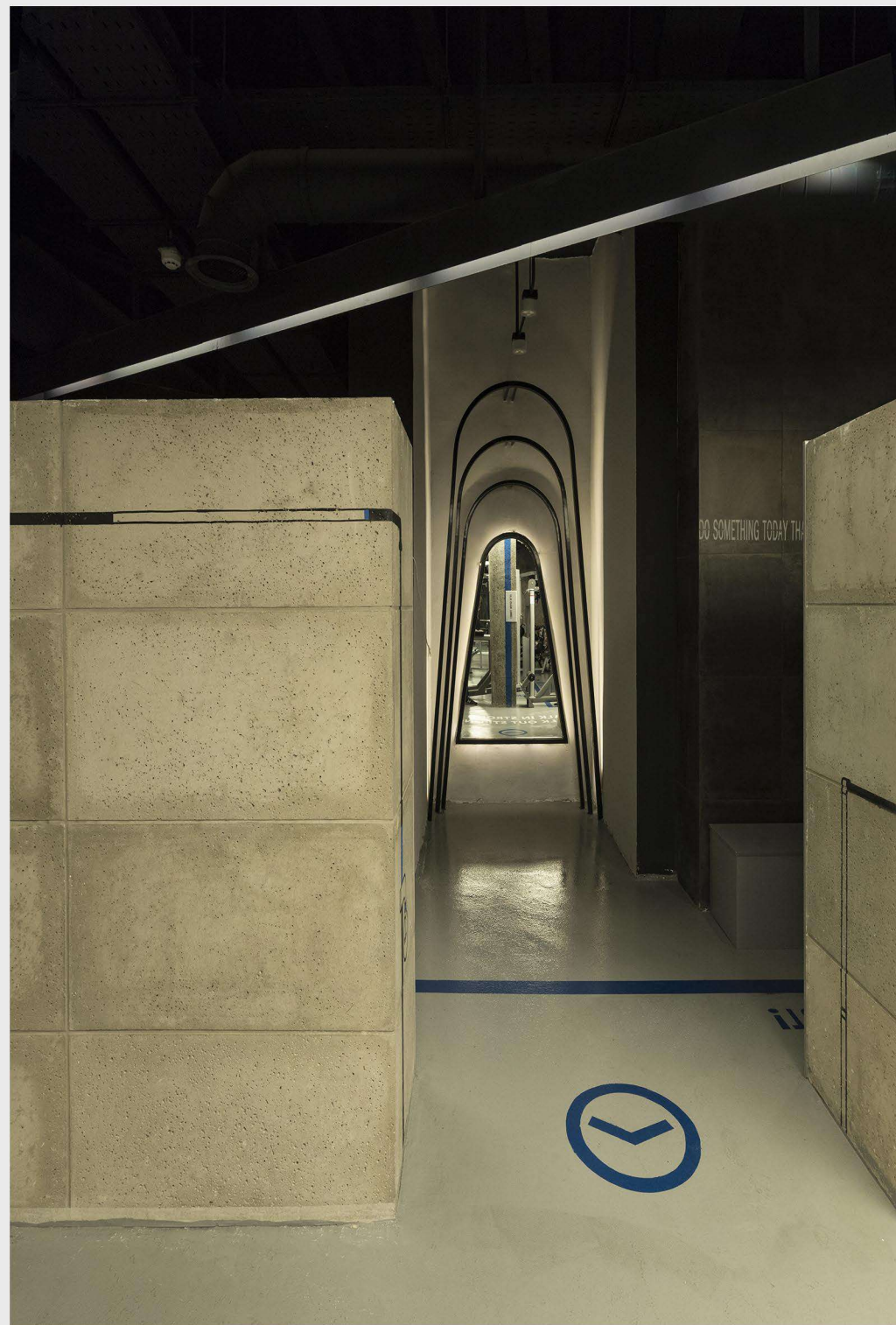
Rock Gym Club

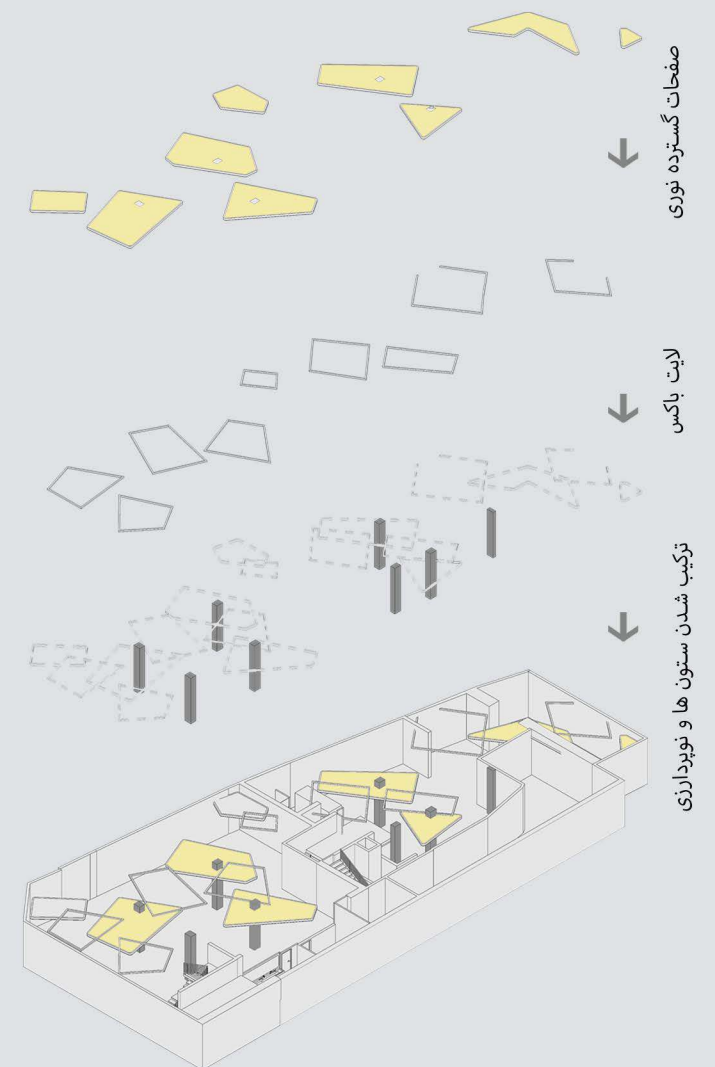
این باشگاه در تراز زیرزمین واقع شده و هدف در این پروژه به وجود آمدن فضایی متفاوت از باشگاه های متداول زیرزمین بوده است و به این منظور با ایجاد فضایی روشن، خارج از قالب، محدودیت و استفاده از صفحات کف، سقف و صفحات عمود بر بدنه ها کانسپت آن شکل گرفت. تیره نمودن سقف و استفاده از رنگ های روشن در کفسازی تلاشی بود در جهت نزدیک نمودن این دو صفحه ، کادر نمودن دیده ها و به وجود آمدن عمق دید افقی فضا. خطوط ممتد افقی در بدنه ها نیز بدین امر کمک نموده است این خطوط در مسیرافقی، خود آینه ها را نیز دربرمی گیرد و در برخی نواحی نورپردازی نواری آن را تکمیل می کند.



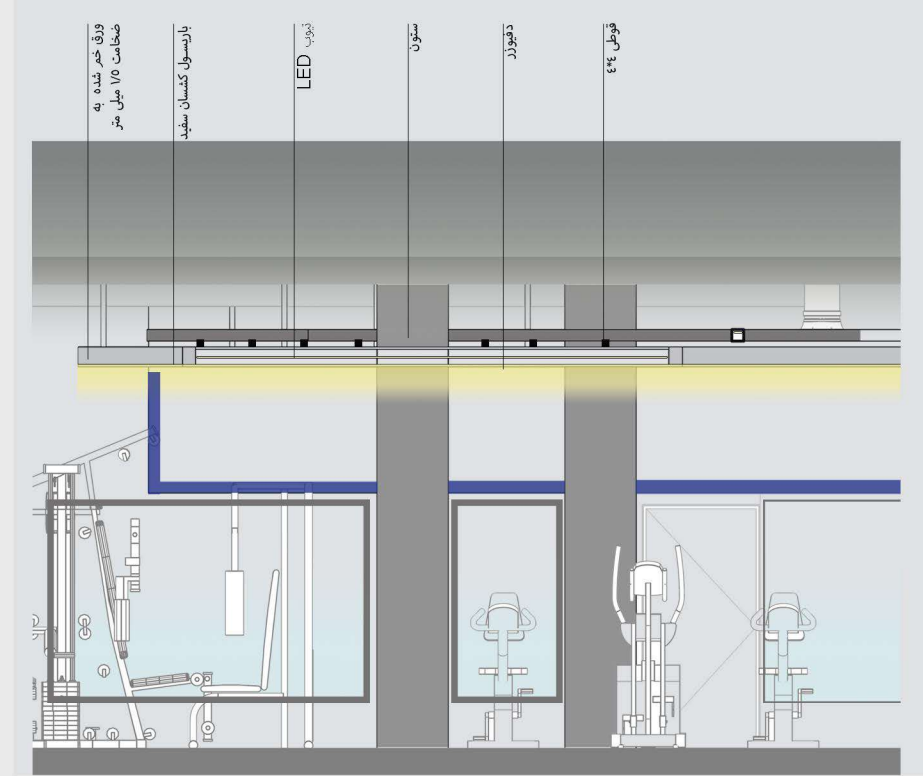
WALK IN STRONG





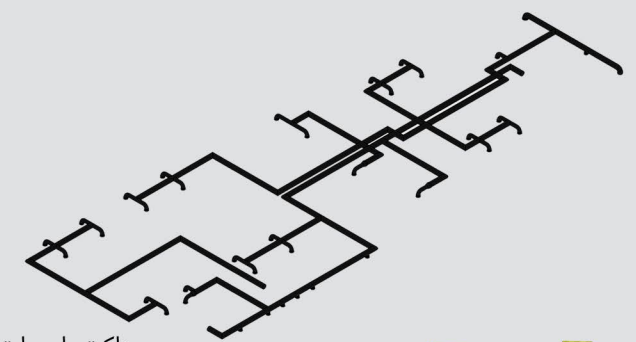


نورپردازی باشگاه ترکیبی از صفحه های گسترده نوری با پخش کننده های دکوراتیو و حلقه های توخالی نوری به وجود آمده است. بدین منظور دو لایت باکس متفاوت برای این باشگاه ساخته شد که یکی به صورت نوارهایی باریک در سطح، کشیده شده و فضا را روشن کرده است، و دیگری صفحه های گسترده و نوری، که درون آنها تیوب LED هایی قرار گرفته و توسط دیفوزرهایی نورشان پخش شده است که سبب میشود چشم ورزشکار در حین ورزش خسته و دچار خیرگی نشود. به وجود آمدن فرم های غیر هندسی و چتری شکل با استفاده از ستون ها که صفحه های نورانی را در برگرفته اند و رها نکردن ستون ها در فضا به عنوان یک عنصر صرفا سازه ای یکی از نکاتی بود که در طراحی مورد توجه قرار گرفته است. در واقع ستون ها حاملان چتر های غیر هندسی سقف شدند که ارتباط فضای باشگاه را با آسمان در ناخودآگاه ورزشکار برقرار می کنند.





داکت اسپلت



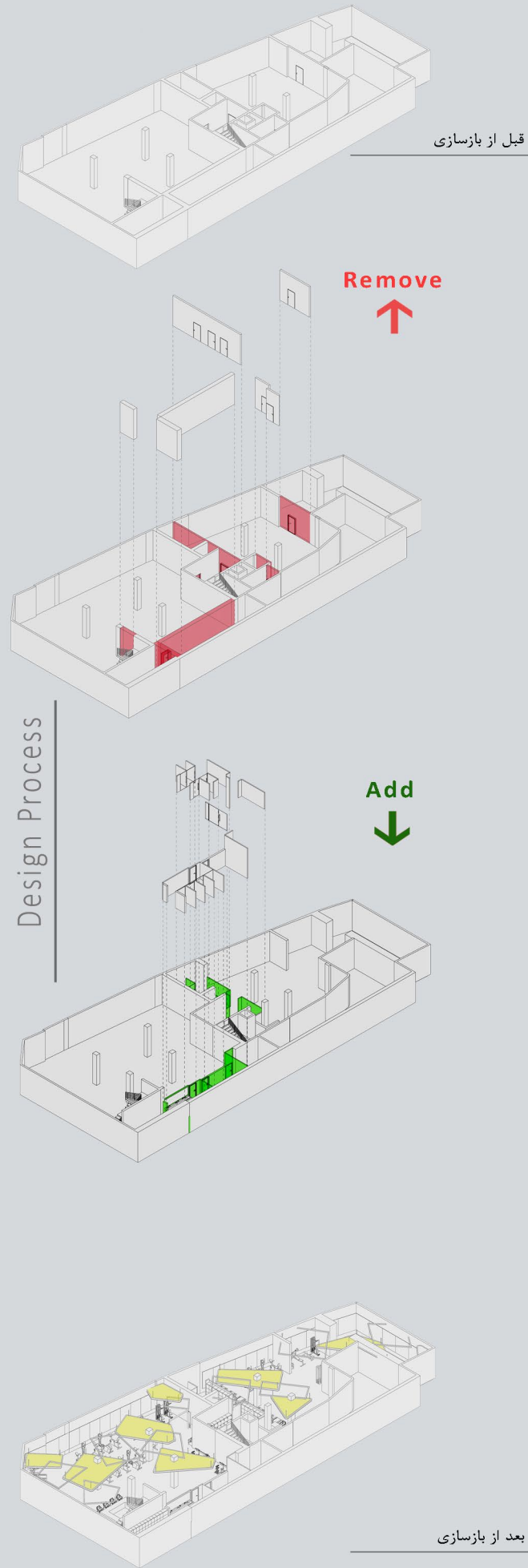
نورپردازی



سقف تیرچه و فوم باشگاه در طراحی به گونه ای تغییر داده شده که عمق سقف بیشتر نمایان شود. برای این کار سقف و تکنیکال فلور شامل تاسیسات الکتریکی و مکانیکی که به صورت اکسپوز کار شده است به رنگ تیره درآمده و پس از آن تجهیزات روشنایی قرار گرفته است. بدین ترتیب یک فضای واسط میان سقف و پایین که در آن فعالیت ورزشی اتفاق می افتد به وجود آمد است.

در باشگاه بانوان نورگیری وجود داشت که در عین بهره مندی از نور غیر مستقیم و جلوگیری از دید به فضای داخل، پوسترهایی مطابق با فضای داخلی باشگاه طراحی شد.

در این پروژه تلاش شده از عناصر و گرافیک محیطی در سبک و فرمی استفاده شود که علاوه بر زیباسازی محیط با کانسپتی همسو با طراحی کلی باشگاه، به اندکی تفکر منجر شود.



پوسترها و گرافیک محیطی که در باشگاه طراحی شده است، هرکدام نکته و مفهوم خاص خود را به مخاطب منتقل می کنند. جداره ای از باشگاه ماشینی تصویر شده که خروجی آن تجهیزات بدنسازی و موازی آن ماشینی قرار گرفته که خروجی آن بدنساز و ورزشکار است. این الگو برای ورزشکارانی که از خود یک ماشین بدنساز می سازند ممکن است راهگشا و ملموس باشد و نوع نگاه کاراکترهای سوررئال آن آثار توجه ورزشکاران را به محیط را جلب کند. درواقع این حس تداعی می شود که جداره معماری داخلی دنیایی مملو از تحرک ورزشی را القا می نماید