



نمایشگاه مبلمان و اثاثیه رُست  
شعبه تهران

ROST Furniture Showroom

Sheikh bahai; Tehran; Iran



بعد از تجربه طراحی چندین شعبه از نمایشگاه های مبلمان رست، در تلاش برای ایجاد ایده های نوین و ایجاد بستری متفاوت برای این مجموعه بودیم. از سویی مجموعه رست از ابتدا با شعار "سادگی هنر ماست" فعالیت خود را آغاز و ادامه داده بود، ما نیز سعی بر آن داشتیم تا نگاه طراحی خودمان را بر اساس ساختار و تفکر و شعار این مجموعه پیش ببریم.

سعی شد با پاسخ به دو سوال اصلی، ساختار کلی طرح را پایه ریزی کنیم

- چگونه می توانیم برای هر مبلمان تعریف فضای مختص به خود که تداعی کننده یک فضای مسکونی باشد را در راستای درک بهتر محصولات از سمت مشتریان است فراهم کنیم؟
- چگونه میتوان با حداقل توده گذاری و تنوع متریال در راستای نمایش سادگی و دید حداکثری مبلمان ها ساختار فضایی را ساماندهی کرد؟

جهت پاسخ پلان فضای نمایشگاهی ۶۰۰ متری را تحلیل و با توجه به نیازهای فضایی چیدمان مبلمان ها و سیرکولاسیون مورد نیاز جهت دید حداکثری به کلیه ی قسمت ها به تفکیک و وزن بندی های مورد نیاز رسیدیم. در ادامه با در نظر گرفتن ستون ها و دیوارهای موجود، این چیدمان فضایی تکمیل شد.

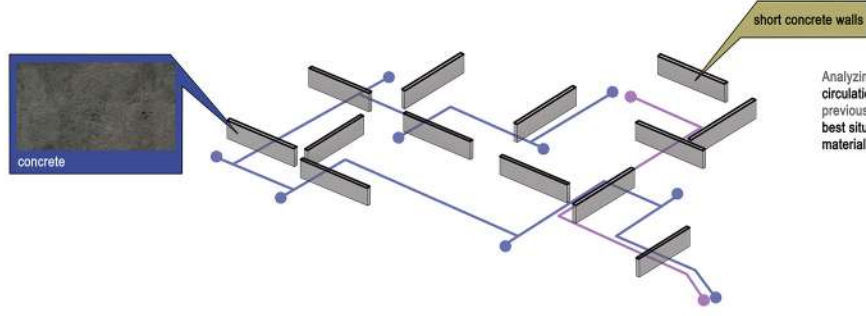
چالش دیگری که با آن مواجه بودیم سطح وسیعی از شیشه در جداره اصلی فروشگاه بود، که سعی بر آن شد که ضمن ساماندهی این سطح و پوشش بخشی از این جداره، اصولی از چیدمان رعایت شود که علاوه بر اینکه دید بیرونی خود را محدود نکند، فضای یک پارچه و ساده ای را برای عابرین و مخاطبین ایجاد کند.

به دلیل تنوع رنگی محصولات، برای رسیدن به بستری خنثی که تنها فضایی برای به نمایش در آوردن مبلمان و اثاثیه مجموعه باشد، تلاش شد که جداره های داخلی را در تضاد با متریال های مبلمان ها، ساده و خنثی کنیم؛ برای رسیدن به محیطی یکپارچه با استفاده از تنها یک متریال که بتن مصلح شده با الیاف بود، سطوح افقی و عمودی را ساماندهی کنیم. بتن با توجه به رنگ خنثی و سادگی خود با حرکت در کف، سطوح را شکل داد و در قسمت های مختلف به شکل دیوارچه هایی تا ارتفاع ۱۲۰ سانتیمتر از سطح زمین بالا آمد و در قسمت ورودی، کانتر فروش را شکل داد و در ادامه با حذف پارازیت ها و استفاده از رنگ سفید، بستر مناسبی را ایجاد کردیم.

با توجه به پیشینه ی فروشگاه های رست فضایی مورد نیاز برای چیدمان آبجکت ها وجود داشت، ما پلتفرمی را برای جاگذاری کوسن ها ایجاد کردیم که ضمن سادگی، سطح عظیمی از مجموعه را متعلق به خود کرده و در واقع بستری ساده با حضور آرایه های با رنگ های متنوع که از تمام نقاط قابل مشاهده بود ایجاد کند. این جداره قسمت های خدماتی مثل آبدار خانه، انبار و سرویس بهداشتی را در پشت خود جای داد.

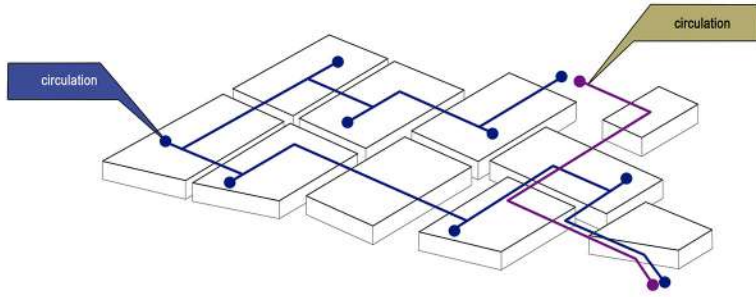
در این پروژه سعی شد با یکپارچه سازی فضا از سویی امکان هر گونه بازتعریف جدید برای چیدمان ها در آینده فراهم کنیم و از طرفی امکان انجام تعاملات اجتماعی و اتفاقات فرهنگی را با توجه به علاقه مندی مدیران مجموعه جهت فرهنگ سازی در مواقع مختلف فراهم کرده باشیم.

04



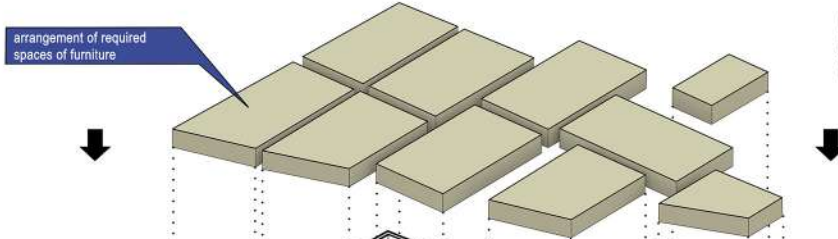
Analyzing the space by two circulations mentioned in previous step, then seeking the best situation of our only one material walls

03



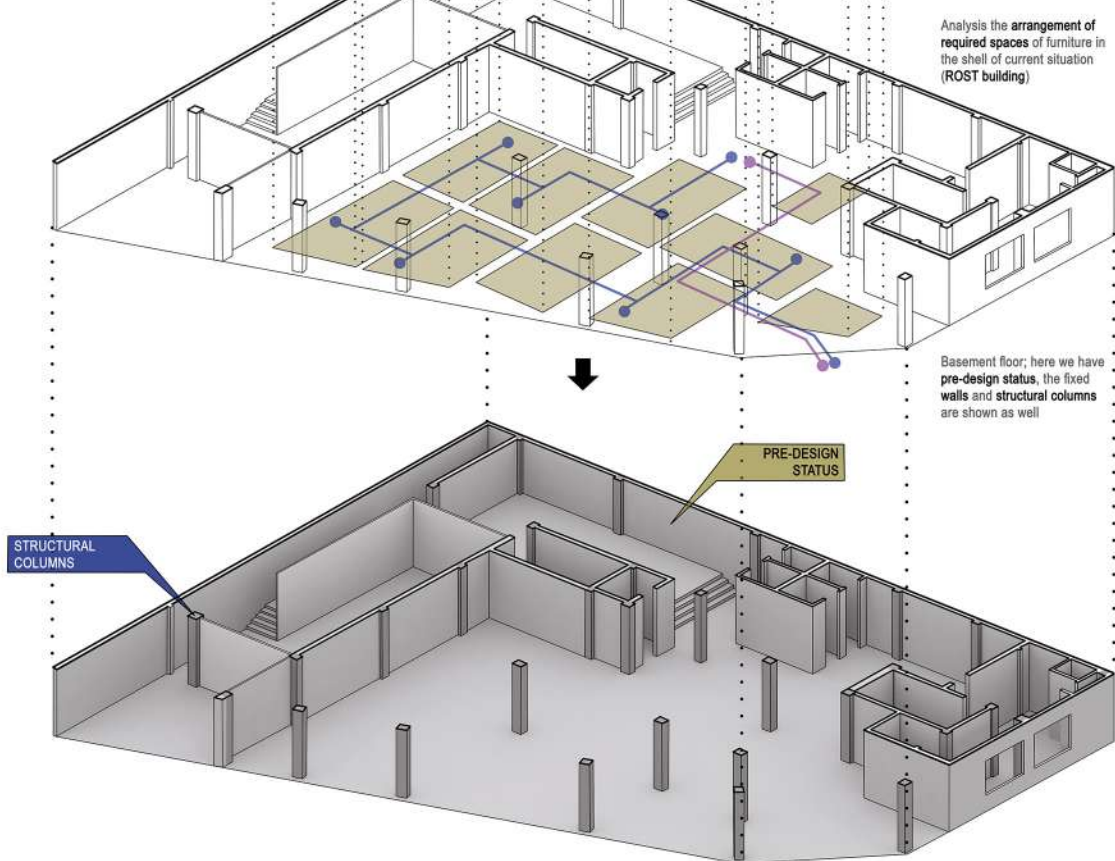
Finding the best circulation for people to come in, attract the important point such as furniture placings and etc

02



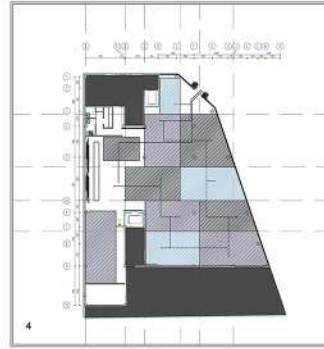
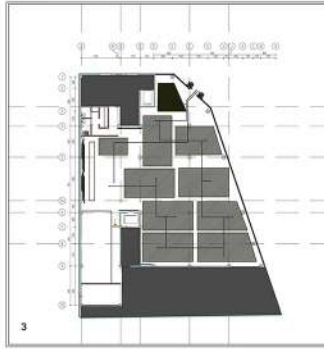
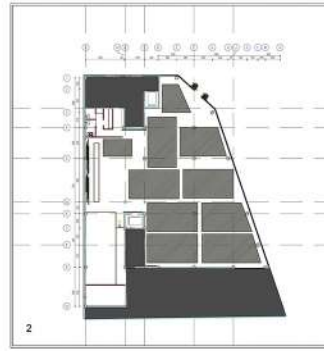
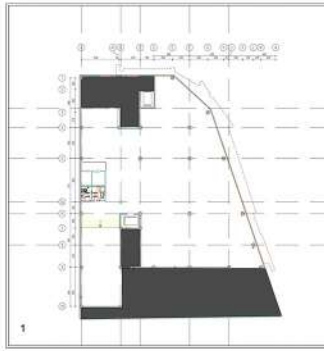
Analysis the arrangement of required spaces of furniture in the shell of current situation (ROST building)

01

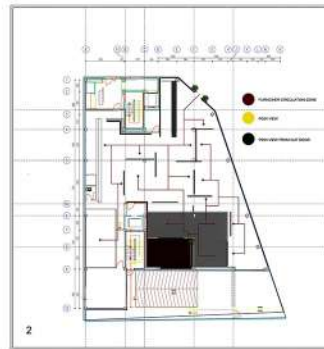
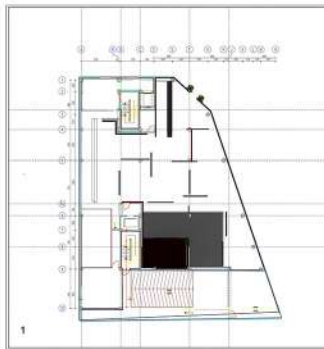
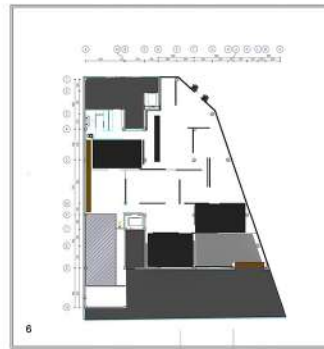
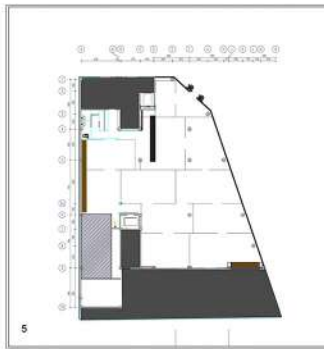


Basement floor, here we have pre-design status, the fixed walls and structural columns are shown as well

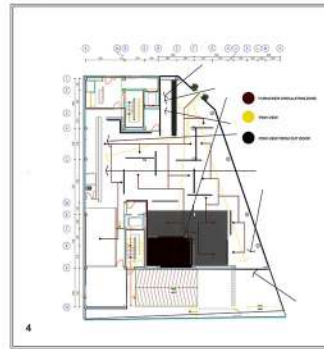
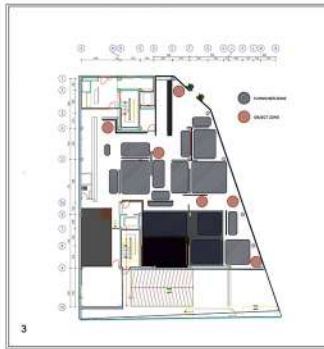
ROST collection had started and continued its activity from the beginning with the slogan "Simplicity is our art". and we are looking for this slogan



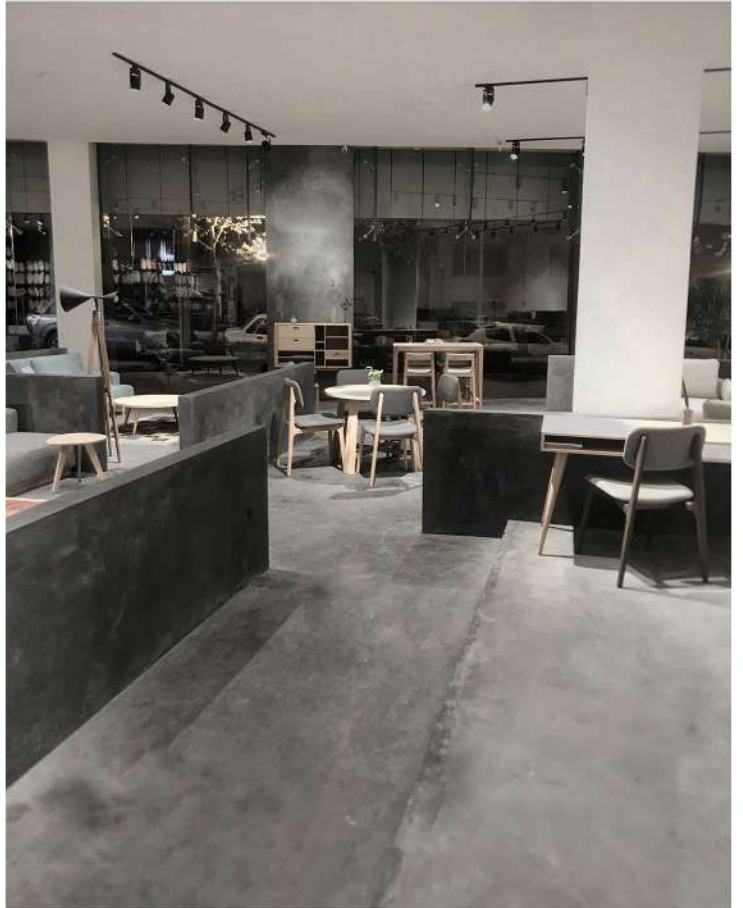
SPACE ANALYSIS

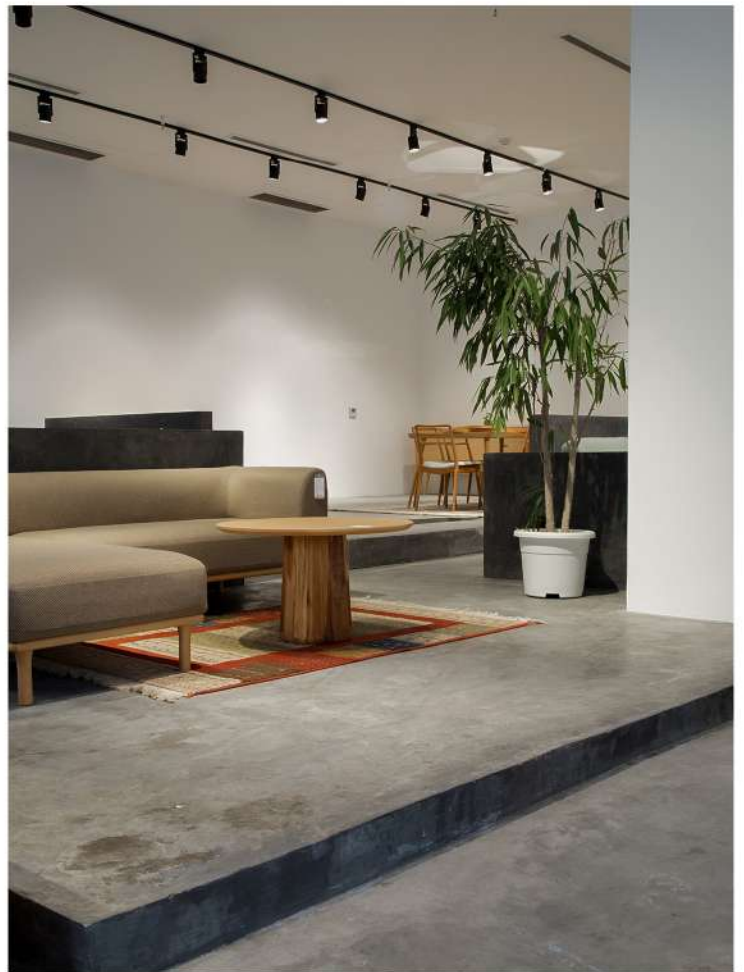


DESIGN ANALYSIS









نمایشگاه مبلمان و اثاثیه رُست  
شعبه تهران

ROST Furniture Showroom 

Sheikh bahai, Tehran, Iran





