

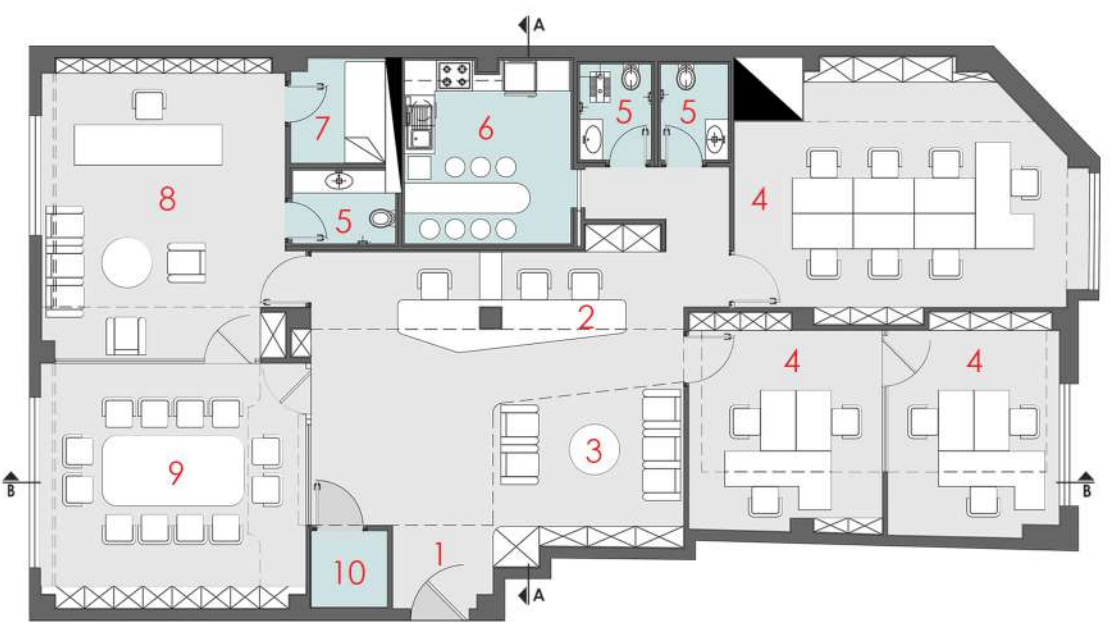


بود. میزی بلند با زاویه ۷ درجه نسبت به دیوار شمالی جنوبی واحد، از ترکیب چوب، برنز و سنگ برای منشی‌ها طراحی و ساخته شد و هم‌رازی با جداره این میز مرز فضای انتظار با تغییر رنگ در دیوار سقف و موقت کف تعریف شد تا فضای انتظار با رنگی متفاوت شاخص شود. اتاق مدیر و اتاق جلسات در سمت شمال واحد قرار گرفتند که بارنشین ساخته شده از آهن و سبزه از هم جدا شدند. اتاقهای اداری در سمت جنوب و فضای خدمات در قسمت شرقی واحد تعریف شدند. در طراحی جزئیات و عناصر تشکیل دهنده فضا، مصالح خالص و طبیعی مانند کانسی دستساز، سنگ، چوب، سبزه و برنز انتخاب شد و سعی شد میزها، چراغها، بارنشین‌ها، کتابخانه و گدھا و حتی عناصر تزئینی به گونه‌ای طراحی شوند تا مصالح اصالت خود را حفظ کنند.

آرام و مطلوب فراهم آید که با رنگ‌های سبز و گلویی ملایم که مورد علاقه کارفرما نیز بود، تکمیل شود. فوس‌ها و لبه‌های نرم از بالای درها، درگاه‌ها و بازوهای بارنشین، تا کلیه کنج‌ها، دستگیره گدھا و درجه‌های سقفی و حتی در طراحی و انتخاب مبلمان و عناصر تزئینی و شیرآلات خودنمایی می‌کنند. این بازسازی در واحد اداری به مساحت ۲۱۸ متر مربع در طبقه هفتم ساختمانی اداری واقع در خیابان وزرا صورت گرفت. این واحد قبل از بازسازی از سالتی یکدست با اتاقی در سمت شمال شرقی و بخش خدمات در سمت شرقی تشکیل شده بود. سیستم سازه ساختمانی اسکلت فلزی و سیستم تهویه مطبوع چیلر و فن کویل بود. از آنجایی که امسفر فضای ورودی و انتظار برای کارفرما مهم

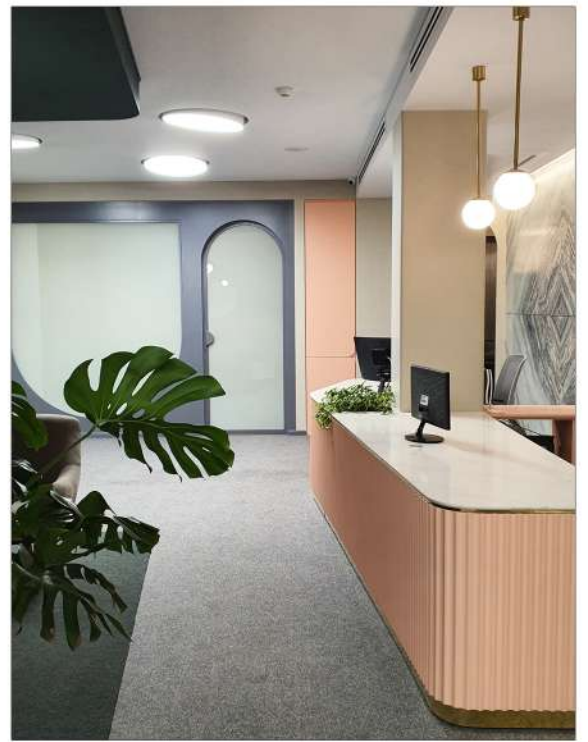
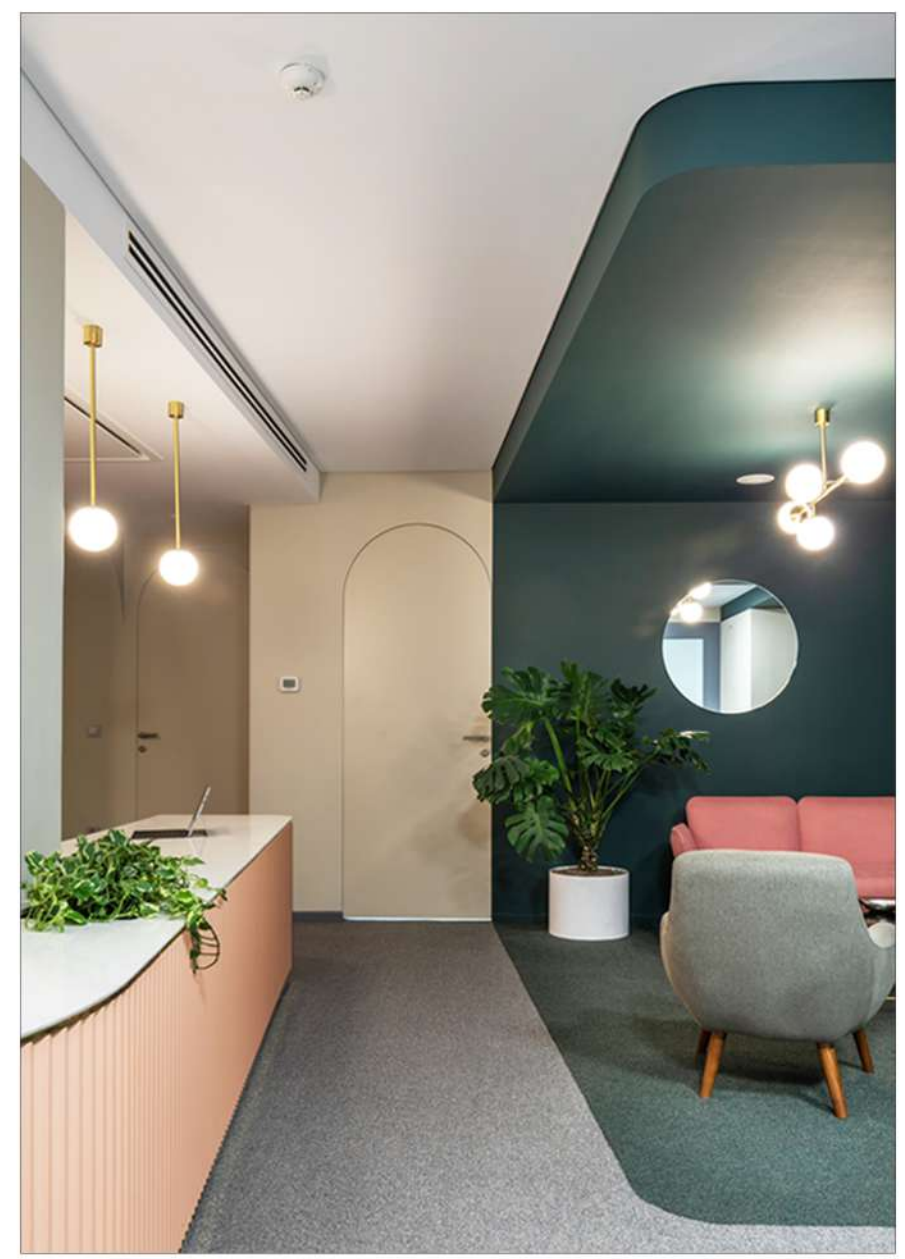
شود؛ مخاطبی که قصد دارد سرمایه ارزشمند خود را به این شرکت بسپارد و کارمندی که در طول شبانه روز بیشترین زمان خود را در این فضا می‌گذرانند. اصلت طرح برای کارفرما اهمیت داشت و طی جلسات اولیه با ایشان، متوجه شدیم که پیشینه‌شان به شهر شیراز برمی‌گردد. با تحقیقاتی درباره استان فارس و آثار تاریخی این استان به نمونه‌های متعدد و باشکوهی مانند کاخ فیروزآباد که از ارزشمندترین آثار به جا مانده دوره ساسانیان بوده و معماری آن الگوی ساخت بناهای بسیار دیگری در ایران بوده برخورداریم که منبع الهام طرح اولیه ما قرار گرفتند. ه ایران در ایجاد احساس امنیت و همچنین شکوه و عظمت در خاطره جمعی‌ها ایرانی‌ها تأثیر بسزایی دارند. بنابراین با استفاده از خطوط نرم و فرم‌های منحنی، سعی شد محیطی

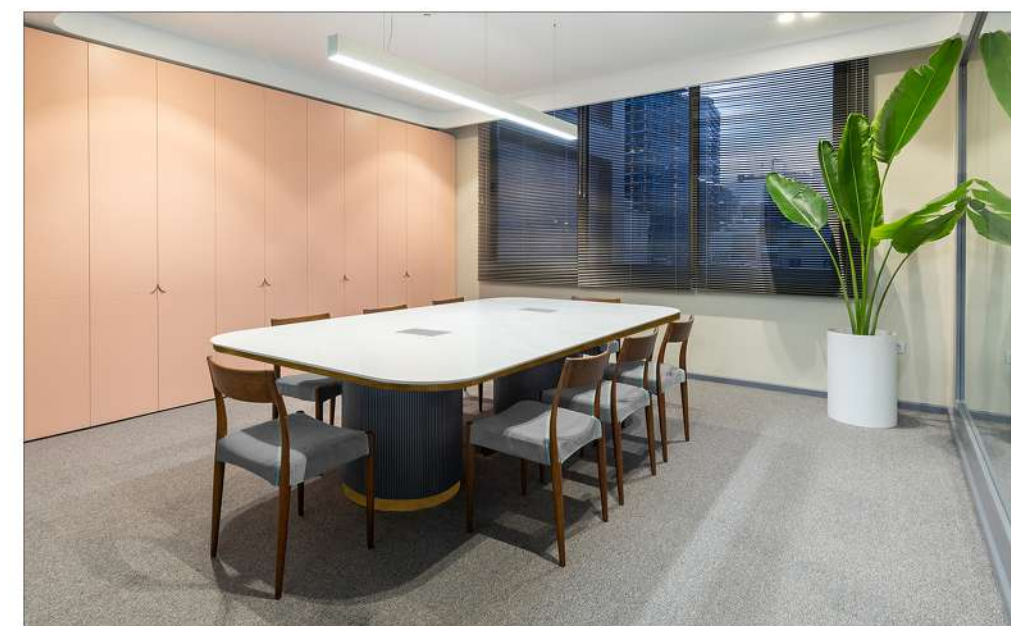
مدیریت ثروت یکی از خدمات حرفه‌ایست که تمام بخش‌های زندگی مالی یک شخص را در برگیرد و می‌تواند ترکیبی از مشاوره مالی و سرمایه‌گذاری و ... باشد. در واقع یک مدیر به تنهایی تمام خدمات مورد نیاز برای مدیریت پول افراد حرفه‌ای و اشخاص با ثروت خالص بالا را هماهنگ کرده و برای خود آنها یا نیازهای جاری و آتی خانواده‌شان برنامه‌ریزی می‌کند. بنابراین یکی از اصول حائز اهمیت در حوزه مدیریت ثروت، مساله صداقت، امنیت و شفافیت در رابطه بین مشتری و کارفرما است. از ابتدا کلیدواژگان صداقت، امنیت و شفافیت چارچوب اولیه این پروژه را تشکیل داده و تأثیر مستقیم در روند طراحی آن داشت و تلاش شد در نهایت فضایی صمیمی و دلنشین برای هر دو گروه استفاده کننده از این فضا طراحی



Floor plan (after renovation)

- |                       |                      |
|-----------------------|----------------------|
| 1. entrance           | ۱. ورودی             |
| 2. secretary space    | ۲. فضای منشی         |
| 3. waiting area       | ۳. فضای انتظار       |
| 4. work space         | ۴. فضای کار          |
| 5. w.c                | ۵. سرویس بهداشتی     |
| 6. kitchen            | ۶. آشپزخانه          |
| 7. manager rest space | ۷. فضای استراحت مدیر |
| 8. manager room       | ۸. اتاق مدیر         |
| 9. meeting room       | ۹. اتاق کنفرانس      |
| 10. server room       | ۱۰. اتاق سرور        |

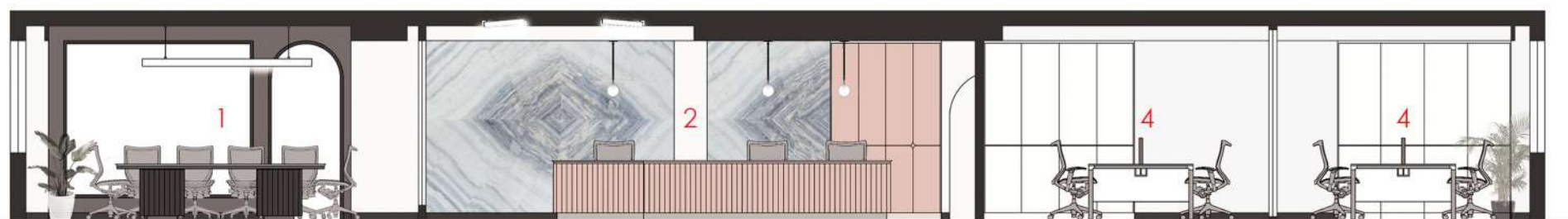




Section A-A

- 1. meeting room
- 2. secretary space
- 3. kitchen
- 4. work space

- ۱. اتاق جلسات
- ۲. فضای منشی
- ۳. آشپزخانه
- ۴. فضای کار



Section B-B

0 1 2



