



# بوتیک - رستوران خان شیراز

Boutique Restaurant KHAN

Historical Context; Shiraz; Iran

اینجا نقطه ایست که زمان را در خود ثبت و تکرار میکند:

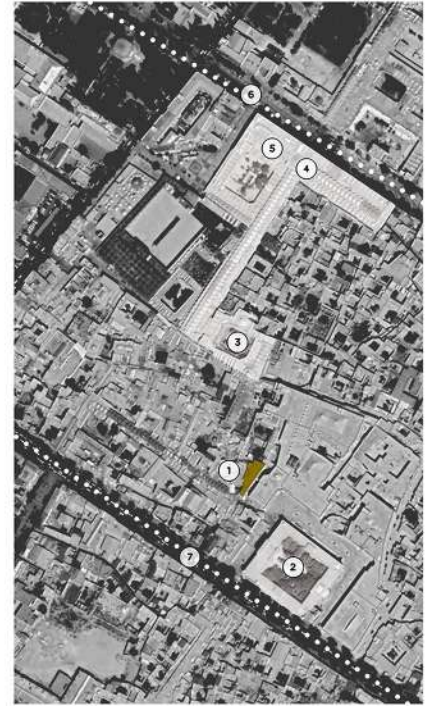
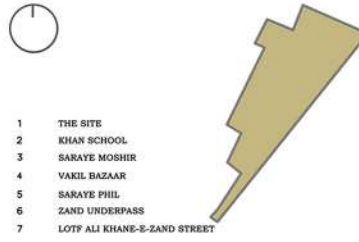
اینجا همه چیز عمر دارد

حرف دارد

برکت دارد

یاغی‌گری‌های مدرن تغییرشان نداده

اینجا شیراز؛ حوالی مدرسه خان



بوتیک رستوران خان در بافت تاریخی شیراز و در مجاورت بازار حاجی، بازار مسگرها و از طرفی در همسایگی مدرسه خان که یکی از مهم ترین بناهای تاریخی شیراز است، قرار گرفته است. این رستوران با زیر بنای 700 متر مربع در دو طبقه در مجتمع تازه تاسیس نیکان واقع شده بود که با وجود استفاده از مصالح سنتی همچون روایتی از گذشته زیرین خود و بستر با ارزش و تاریخی خود نداشت. در راستای بهبود کیفیت وضعیت موجود، سعی شد در ابتدا فضای موجود را چه از نظر چیدمان و چه از نظر مصالح براساس لایه های تاریخی زیرین خود سازمان دهی کنیم و به نزدیکترین چهره از هویت تاریخی خود برگردانیم و از طرفی سعی شد به هویت و تاریخ موجود در بستر پروژه به عنوان مهمترین نیروهای موجود، توجه و حداکثر تاثیر پذیری را داشته باشیم.

به همین دلیل برای ارتقای کیفیت فضایی، حرم منظری و ایجاد معنایی تازه، پنجره های وضع موجود با پنجره های چوبی و دست ساز تعویض، جداره های آجری با استفاده از آجر های دست ساز جایگزین شدند. با باز کردن یکی از جداره های رو به بازار و حرم شاه چراغ که امکان ارتباط بیرون و درون را امکان پذیر میکرد به نوعی تاریخ را قاب کردیم و امکان ایجاد ارتباط بصری فراهم شد. علاوه بر آن، ورود نور طبیعی به فضا باعث ایجاد کیفیتی از جنس سایه روشن ها در فضای داخلی شد.

از طرفی یکی از خواسته های کارفرما با توجه به وضعیت موجود و موقعیت پروژه رسیدن به بنايي شاخص و همچنین مدرن بود. لذا با توجه به این موارد ما در صدد ایجاد ایده های منطقی و تعریفی نو از فضای های تازه ساخت در بافت تاریخی قرار گرفتیم که می بایست ضمن حفظ ارتباط خود با تاریخ و گذشته خود، نمادی از کارکرد های مدرن را ارائه میکرد، به همین دلیل فرهنگ به عنوان مهمترین شاخصه و به عنوان پلی ارتباطی در راستای رسیدن به توسعه پایدار در این مجموعه مورد توجه قرار گرفت.

سعی شد با بهره گیری انتزاعی از آرایه ها و نشانه های متعلق به بافت قدیم شیراز سعی شد حس تعلق به مکان افزایش یابد.

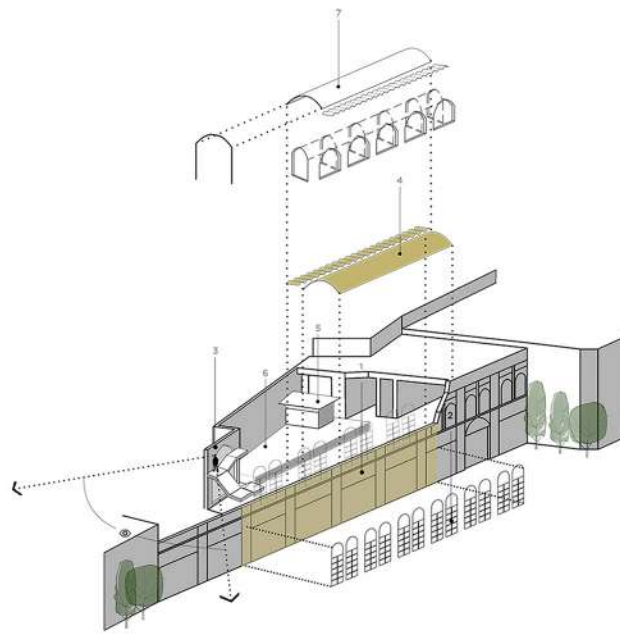
درب تاریخی احیا شده و مانده از قدیم در قاب فلزی، ضمن ایجاد حس تاریخی، به صورت نمادین به اهمیت و جایگاه عنصر متعلق به تاریخ را به نمایش در آورد. این درب در ورودی اصلی مجموعه، هویت گمشده تاریخی ساختمان تازه ساخت شده را جانی دوباره بخشید و در انتهای گذر منتهی به بنا، خود را به نمایش درآورد. همچنین در راستای توجه به چیدمان، ارتباطات و تعاملات داخلی بر اساس سلسله مراتب فضای عملکردی و توجه به هویت بخش بودن فضا، هر گوشه از بنا شکل گرفت و سکوها و شاه نشین مجموعه ساماندهی شدند.

از آنجا که بناهای تاریخی ما صاحب تمجیع فرمها و هندسه های موزون و تناسبات متعددی هستند ما بر آن شدیم که الگوهای مشابه را به رغم ایجاد اصالت هندسه های تاریخی، زنده نگه داریم، همچنین خلق جداره ای با نام طاق آینه که برشی انتزاعی و الگو گرفته از طاق های اصیل مدرسه خان و دخیل کردن آن با آینه کاری های برگرفته از نقش فرش ایرانی هست، سعی شد تعریفی نو از معماری ایرانی ارائه شود.



وضعیت موجود قبل از طراحی

- 1 THE MAIN WALL
- 2 RENOVATED WINDOWS
- 3 STAIRWAY
- 4 ARCHED - ROOF
- 5 MIRROR - ARCH
- 6 CONSTRUCTED PLATFORM
- 7 SECOND FLOOR ROOF



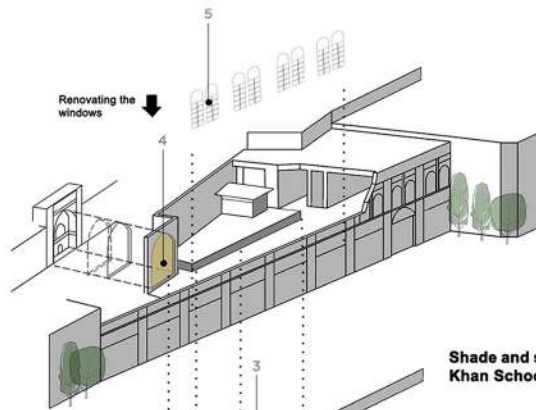
The basement floor arch-roof inspired by Khan school corridors

Importing new windows to main wall

Importing the stairways at the end of salon with a vision to Shah-cheragh and Bazaar

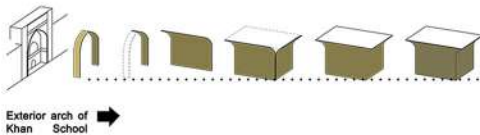
In this diagram we show the level of final details and how spatial objects such as Arch-roof, Renovated windows, Stairways and etc... works together. The Roof-Arch is inspired by Khan-School corridors and we show it in ochre color at the top. the stairway fixed to the wall that destructed after initial idea is a level of vision to Shah-Cheragh and Bazaar.

- 1 THE CONSTRUCTED PLATFORM
  - 2 TWO-STOREY BUILDING
  - 3 THE MIRROR-ARCH
  - 4 ARCH NEARBY STAIRWAY
  - 5 RENOVATED WINDOWS
- IMPORTED OBJECTS

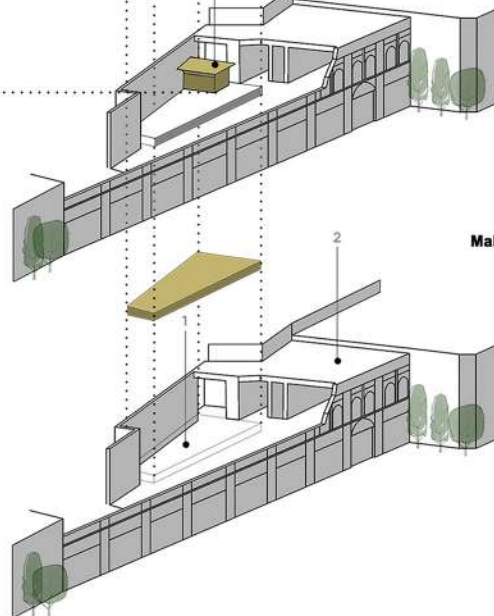


Inspired by exterior arch of Khan School we designed the shade of an arch

Shade and shadow: The effect of Khan School's exterior arch



putting the Mirror Arch on the platform which constructed in the past step



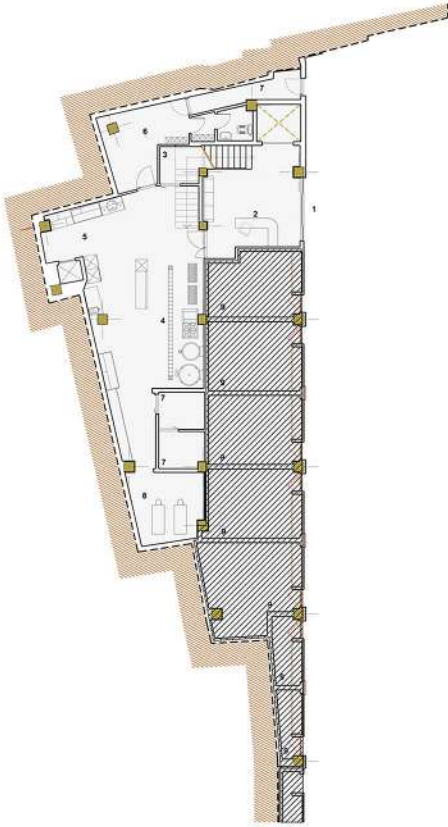
Making the mirror arch

platform construction for making a higher level

Basement Floor design

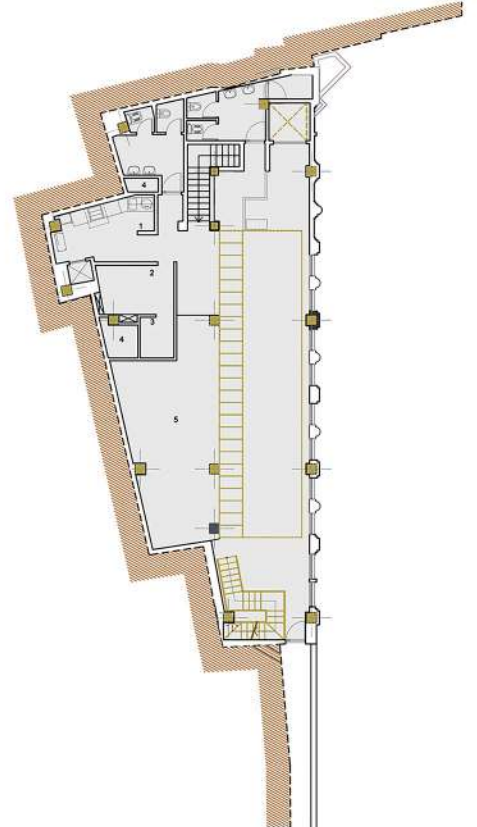
On the next step we constructed a platform on the basement floor showing in ochre color. It is a place for putting the Mirror-Arch. Mirror Arch as we described on the left top, is a mirror box that is inspired by rythem and repetition of Khan school's exterior arch. After that the windows on the main wall were renovated like that is showing on the top first diagram.

- 1 KITCHEN
- 2 CAPE
- 3 LAUNDRY
- 4 FACILITY ROOM
- 5 THE ROYAL PLACE



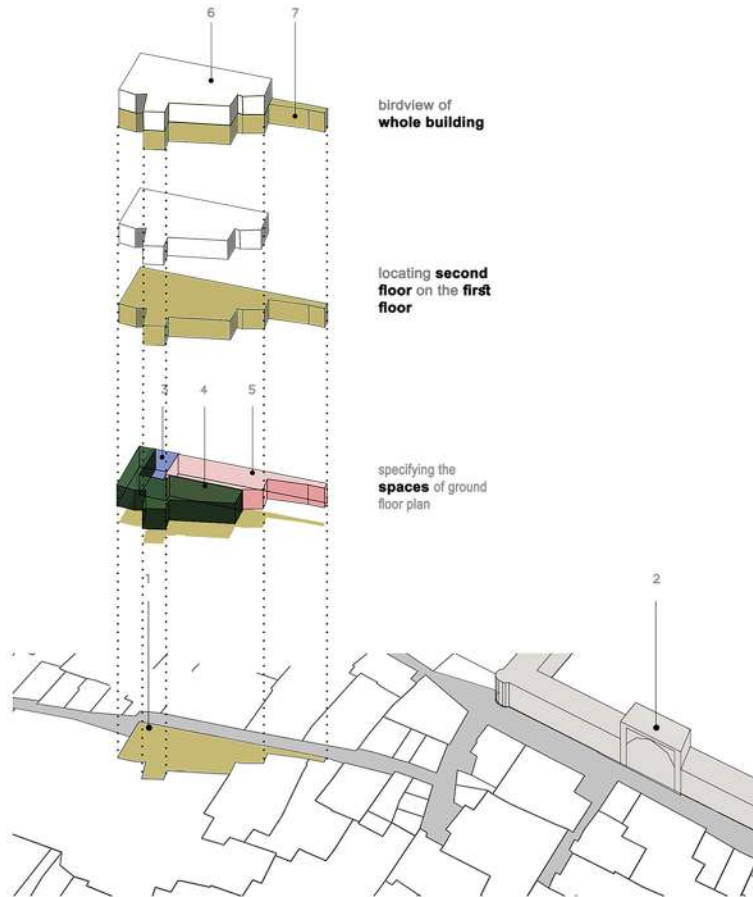
Ground floor plan

- 1 ENTRANCE
- 2 RECEPTION
- 3 FACILITY ROOM
- 4 KITCHEN
- 5 KITCHEN
- 6 STAFF ROOM
- 7 REFRIGERATOR
- 8 FACILITY ROOM

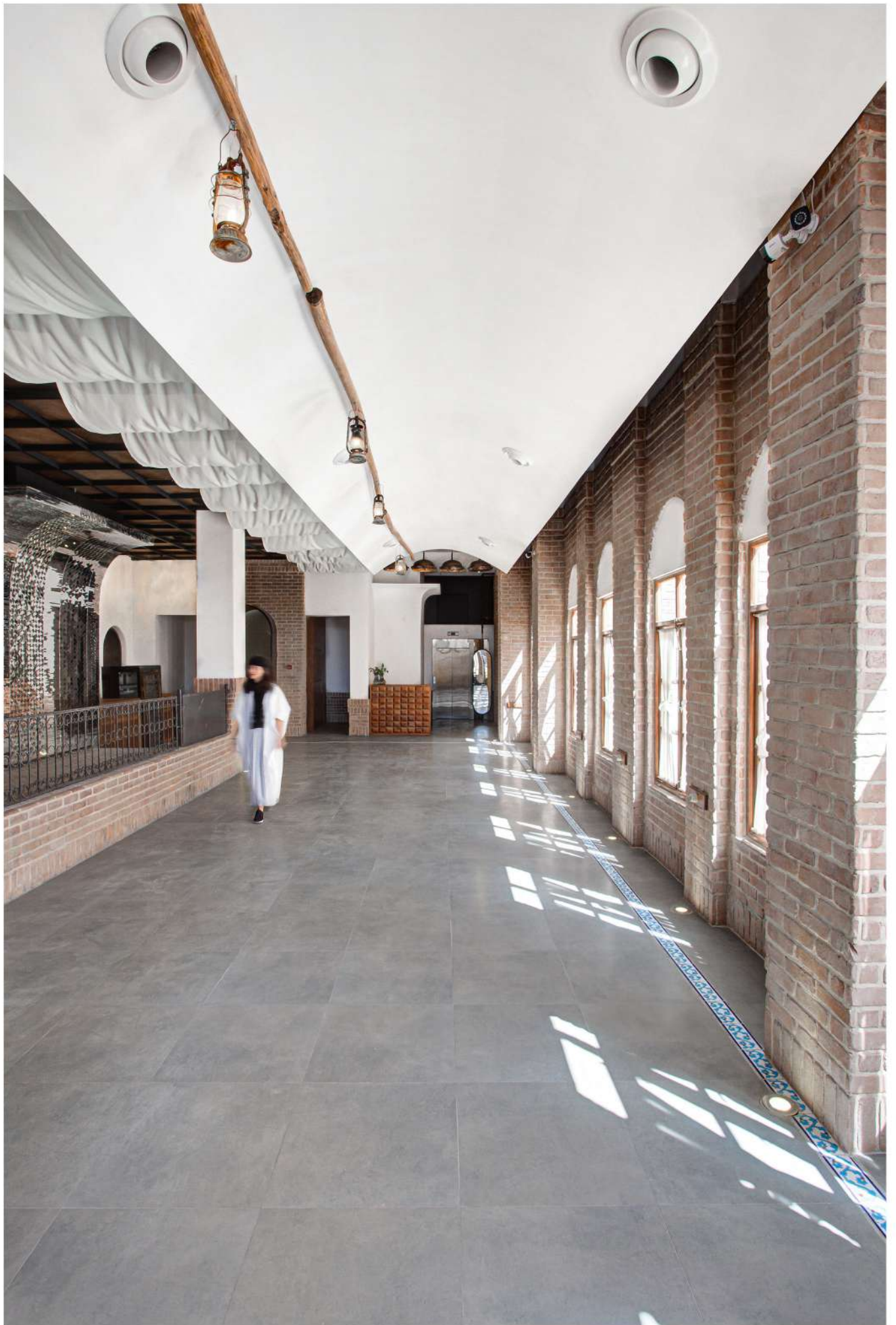


First floor plan

- 1 THE SITE
- 2 KHAN SCHOOL
- 3 ENTRANCE
- 4 KITCHEN
- 5 SALON 1
- 6 SALON 2
- 7 FIRST FLOOR

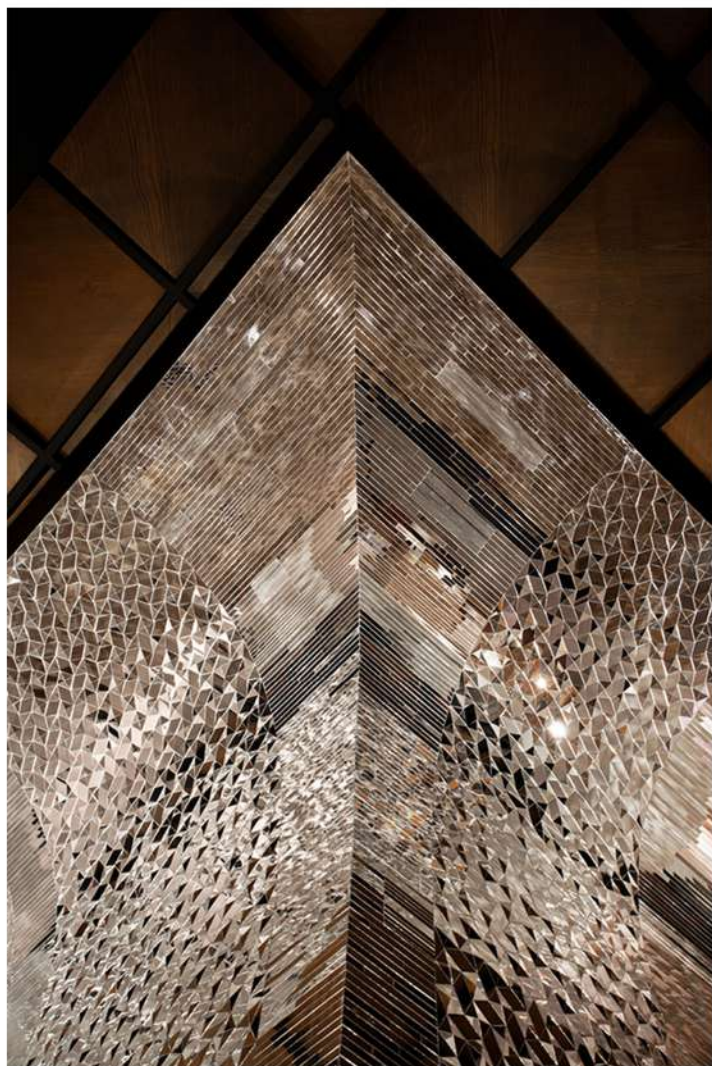


This exploded diagram is showing level of details in spaces of our given site which is located nearby Khan school as we see on the right top. The volums that come in different colors are spcaes of first floor plan that is showing entrance, kitchen and salon and they are specified here as well.









آینه طاق ما را به درنگ و امیدارد و با حضور خود به عنوان بخشی از معماری بنا، فضا را از سکون در می آورد و به آن معنا می بخشد. اینجا نقطه ایست که زمان را در خود ثبت و تکرار میکند؛ اینجا آینه ها به مانند فرش هایی که نقششان خاطره است به گستره ی طاقی پهن شده اند تا ما و تاریخ را در مواجهه با هم بگذارند.





