



هایپر مارکت هاب شیراز

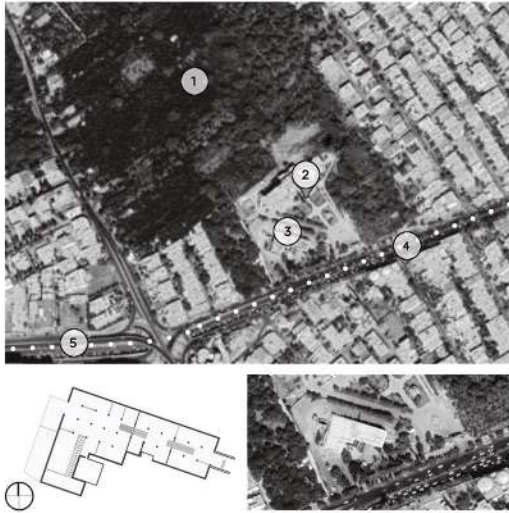
HUB Hyper Market

Area: 1600 sqm

Zargari blv; Shiraz; Iran

LOCATION

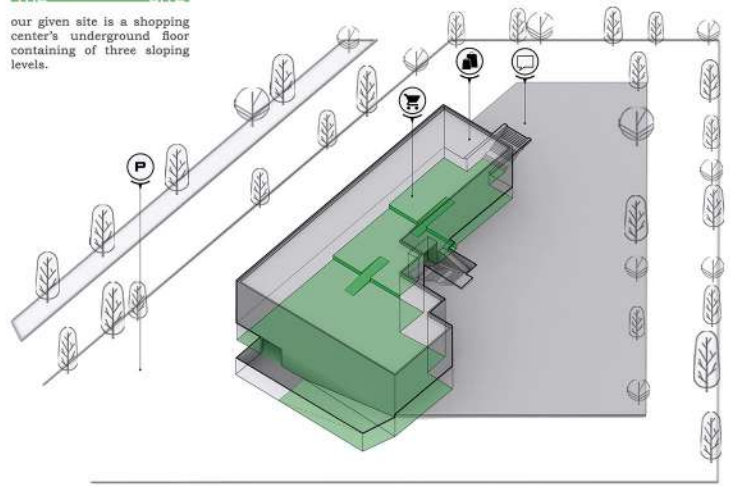
our site is located on north motahari street, shiraz.



- 1 GHASSR-E DABHT GARDENS
- 2 SHIRAZ QURAN UNIVERSITY
- 3 SHOPPING CENTER
- 4 NORTH MOTAHARI STREET
- 5 SOUTH MOTAHARI STREET

THE SITE

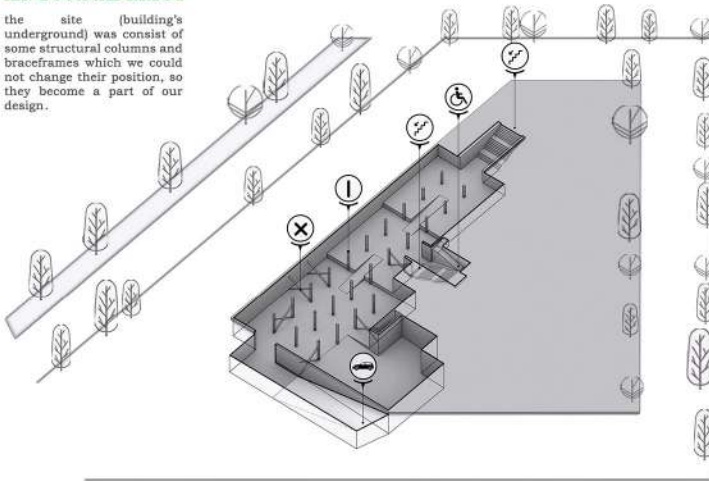
our given site is a shopping center's underground floor containing of three sloping levels.



- P PARKING AREA
- H HYPER MARKET (OUR GIVEN SITE)
- S SHOPPING CENTER
- O OPER AREA (COFFEE-SHOP)

PRE-DESIGN STATUS

the site (building's underground) was consist of some structural columns and braceframes which we could not change their position, so they become a part of our design.



- R RAMPS
- S STAIRWAYS
- I STRUCTURAL COLUMNS
- X BRACEFRAMES

وضعیت موجود قبل از طراحی



هایپر مارکت هاب در مجاورت خیابان زرگری شیراز و در طبقه‌ی زیرین یکی از بهترین مجتمع های تجاری محلی شیراز واقع شده است، این مجتمع در دهه 70 و در حاشیه باغات قصرالدشت ساخته شده است و دارای محوطه سازی منحصر به فرد و همسو با باغات هم جوار خود می باشد. طبقه زیرین مجتمع و فضای پروژه بنا به دلایلی سال ها متروکه و بدون هیچ گونه تاسیسات باقی مانده بود.

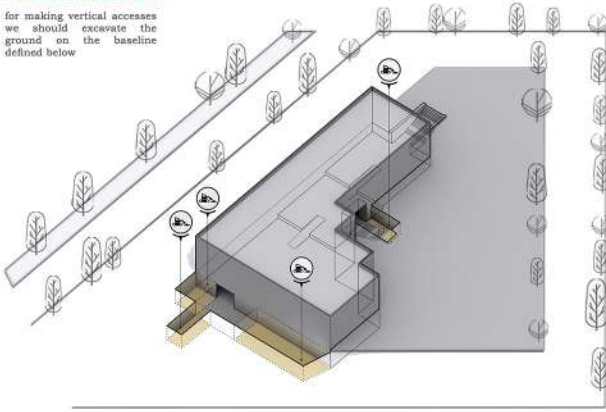
کشیدگی بسیار زیاد، اختلاف سطح در طول فضا، نورگیری بسیار کم و دسترسی غیر مستقیم مهمترین چالش های ما در طراحی این پروژه بود. از طرفی کارفرما تمایل داشت فضایی زنده، پویا و متفاوت از دیگر هایپر مارکت ها، طراحی شود تا ضمن ارائه خدمات معمول، امکان ایجاد تعاملات مردمی بیشتر با یکدیگر در جهت رسیدن به پایداری اجتماعی و ایجاد حس آرامش و تعلق به محیط برای آنها فراهم شود.

فرم کشیده و ساختار پلان از سویی و تلاش برای ایجاد تعاملات اجتماعی از سوی دیگر در کنار کاربری هایپر مارکت، بستر شکل گیری ایده طرح را فراهم کرد. از آنجا که بازار به عنوان شاخصه اصلی تجاری شهر تاثیر مهمی بر شکل و جهت گیری محیط و بستر پیرامون خود و یکپارچه سازی کاربری های مختلف را دارد و همچنین از سویی راسته و حجره ها، تشکیل دهنده ساختار بازار هستند؛ استفاده از این دو مفهوم اساسی بازار، ایده اصلی طراحی ما را شکل داد. ساختار فضایی موجود شامل راهرو ها و ستون های فلزی و محاربت بود که با ساماندهی آنها به چیدمان اصلی که شامل راسته اصلی و حجره ها با کار بری های مختلف بودند رسیدیم.

به منظور ایجاد دسترسی های عمودی برای رسیدن به سطح، مطابق با مسیرهای اصلی دسترسی و امکان پیشروی در سایت مجموعه، شروع به حفاری و خاکبرداری در دو سمت از پروژه کردیم و سه آسانسور به مجموعه اضافه شد و بقیه ی مسیرهای دسترسی پلکانی در پروژه را حفظ کردیم. انبار ها در درون زمین و باکس های آسانسور با راهرویی زیرزمینی با فاصله از بنا در پارکینگ قرار داده شدند تا از نظر بصری حداقل تداخل با وضعیت موجود بنا را داشته باشند.

EXCAVATION

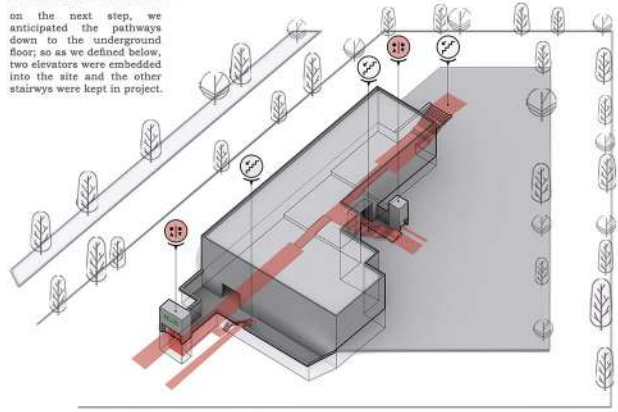
for making vertical accesses we should excavate the ground on the baseline defined below



EXCAVATION ZONES

VERTICAL ACCESS

on the next step, we anticipated the pathways down to the underground floor; so as we defined below, two elevators were embedded into the site and the other stairways were kept in project.



ELEVATORS

STAIRWAYS

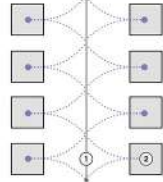
CONCEPT

iranian traditional bazars, as we see here; vakli bazaar in shiraz. they consist of some straight axis (persian: *سرای*) and also some chambers (persian: *چهار*) these two main implications, made us to design the initial plan



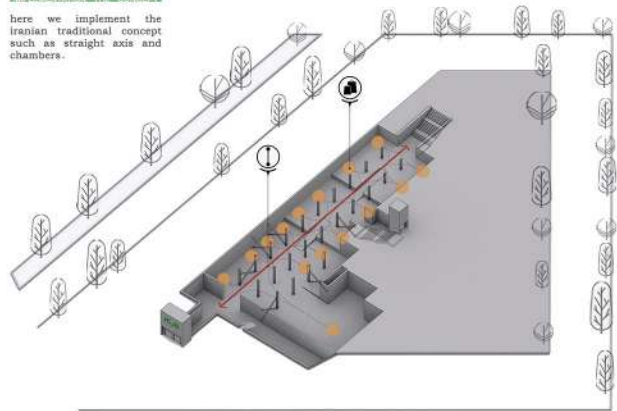
MAIN BAZAAR STRAIGHT AXIS

CHAMBERS



IMPLEMENTATION THE CONCEPT

here we implement the iranain traditional concept such as straight axis and chambers.

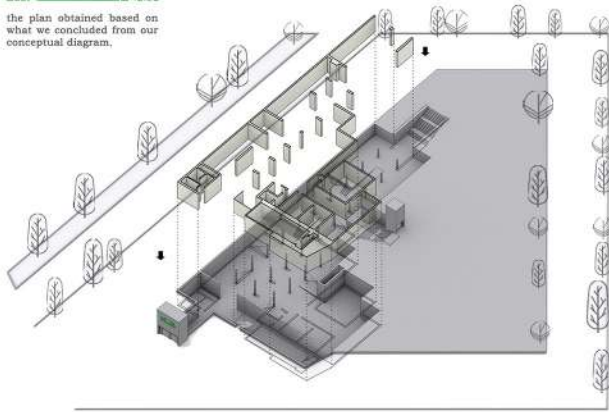


BAZAAR STRAIGHT AXIS

CHAMBERS

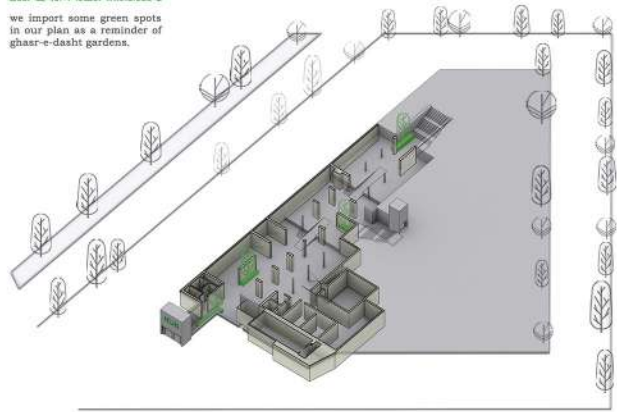
THE PLAN

the plan obtained based on what we concluded from our conceptual diagram.



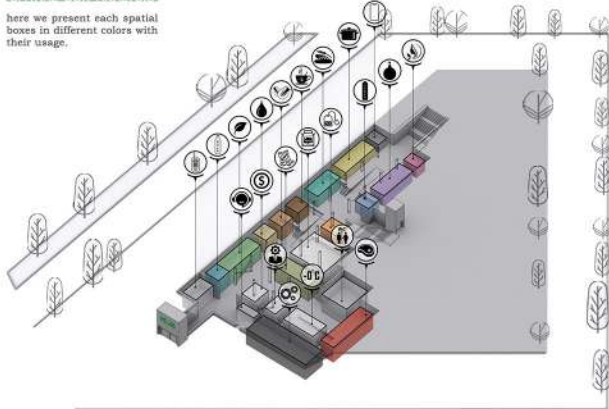
THE GREEN REMNANTS

we import some green spots in our plan as a reminder of ghasr-e-dasht gardens.



SPATIAL BOX ANALYSIS

here we present each spatial boxes in different colors with their usage.



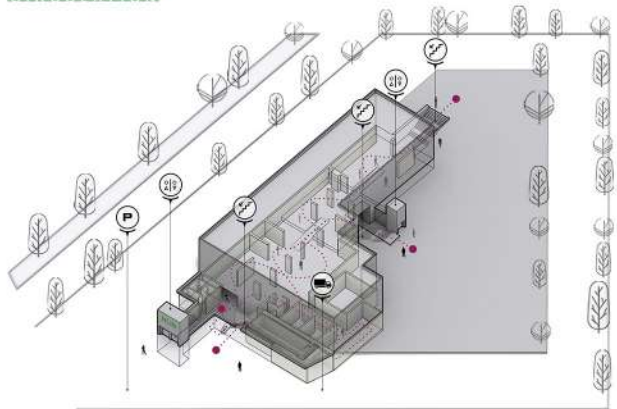
- PROTECTION
- RUFS
- MOBILE STORE
- DIARY
- COSMETICS
- MEAT PRODUCTS

- WATER and BEVERAGE
- COFFEE
- CUSTOMER SERVICE
- TEA
- MANAGEMENT
- STOREHOUSE

- FRUITS and VEGETABLES
- BREAD
- CASH DESK
- SHAMPOO
- WC

- OIL
- KITCHEN ACCESSORIES
- NON SUPERMARKET
- DETERGENTS
- FROZEN

CIRCULATION



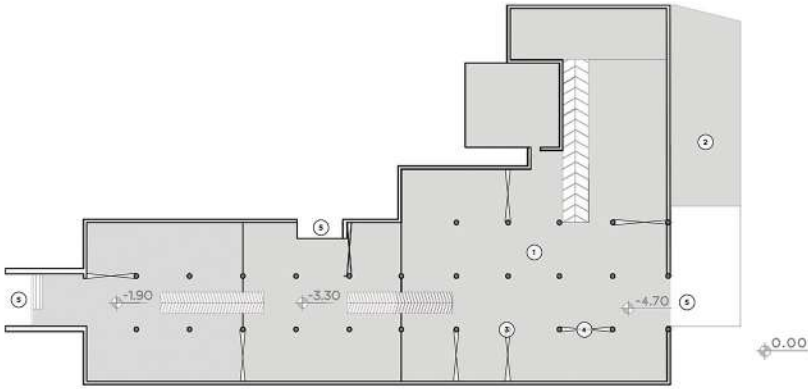
PARKING

STAIRWAYS

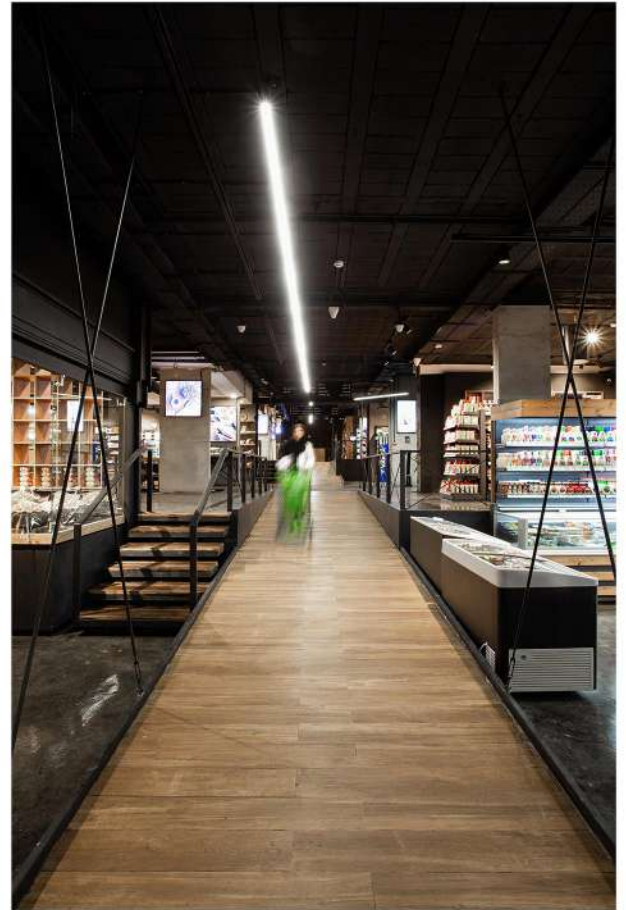
ELEVATORS

DOCK

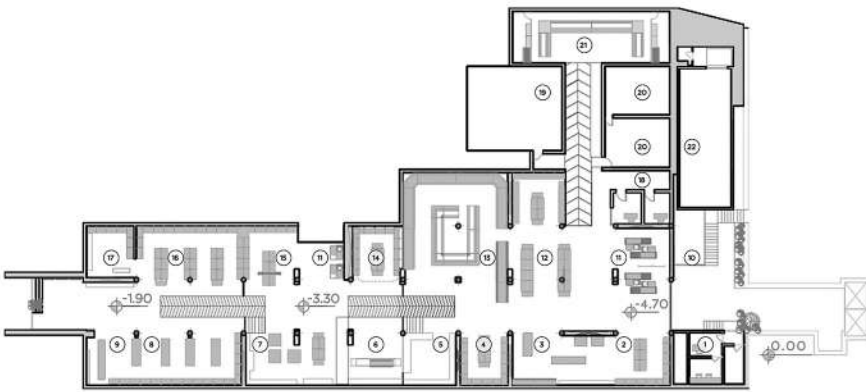
PRE-DESIGN STATUS



- ① SITE
- ② RAMP
- ③ STRUCTURAL COLUMNS
- ④ BRACEFRAMES
- ⑤ ENTRANCES



DESIGNED PLAN



- | | | | |
|-----------------|----------------------|------------------------|-----------------------|
| ① PROTECTION | ② WATER and BEVERAGE | ③ FRUITS and VEGTABLES | ④ OIL |
| ⑤ NUTS | ⑥ COFFEE | ⑦ BREAD | ⑧ KITCHEN ACCESSORIES |
| ⑨ MOBILE STORE | ⑩ COSTUMER SERVICE | ⑪ CASH DESK | ⑫ MINI SUPERMARKET |
| ⑬ DIARY | ⑭ TEA | ⑮ SHAMPOO | ⑯ DETERGENTS |
| ⑰ COSMETICS | ⑱ MANAGEMENT | ⑲ WC | ⑳ FROZEN |
| ㉑ MEAT PRODUCTS | ㉒ STOREHOUSE | | |

در طول حفاری در پروژه جنس خاک و بقایای موجود، نشان از لایه های زیرین مجموعه که بر روی باغات ساخته شده بود را نشان میداد؛ تیم طراحی بر آن شد تا برای اتصال انتزاعی بافت متراکم مجتمع به باغ های قدیمی مجاور و اشاره به گذشته زیرین بنا و تبدیل آن به گذری که خود زمانی باغ بوده است، اقدام به ایجاد تکه هایی سبز و کاشت درخت در درون زمین در قسمت های مختلف کند.

در این پروژه سعی شد سازمان دهی فضایی بر اساس سلسله مراتب فضایی عملکردی و توجه به هویت بخشی هر گوشه از بنا شکل گیرد و نقطه عطفی چند منظوره به عنوان کانون تعاملات اجتماعی و تجاری خلق شود، به تعبیری به دنبال ایجاد فضایی برای ارتباط بین تمامی اقشار و کاربران و خریداران هایپر مارکت ایجاد شود که عنصر اصلی این اتفاق، کاربری های متنوع عمومی، تنوع فضایی و مکس در نقاط مختلف فضا بود.

