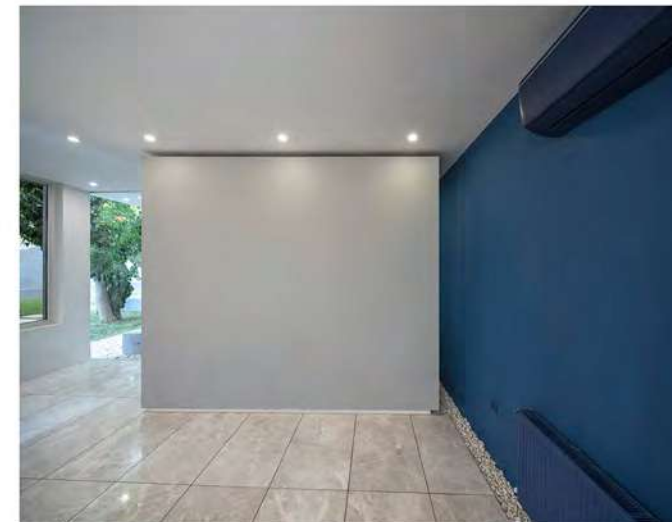
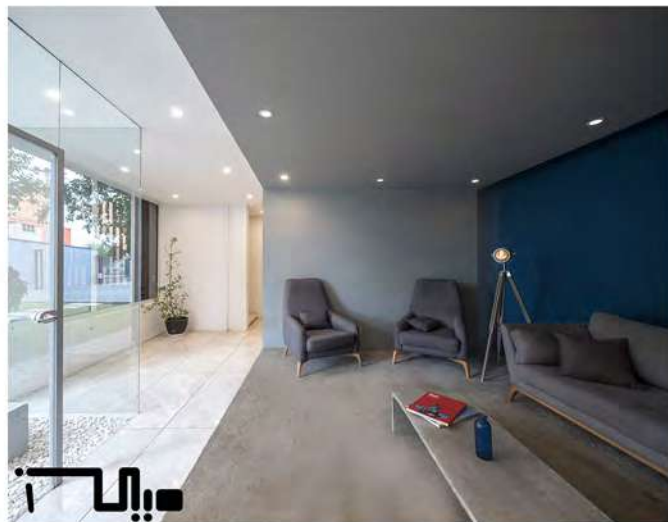
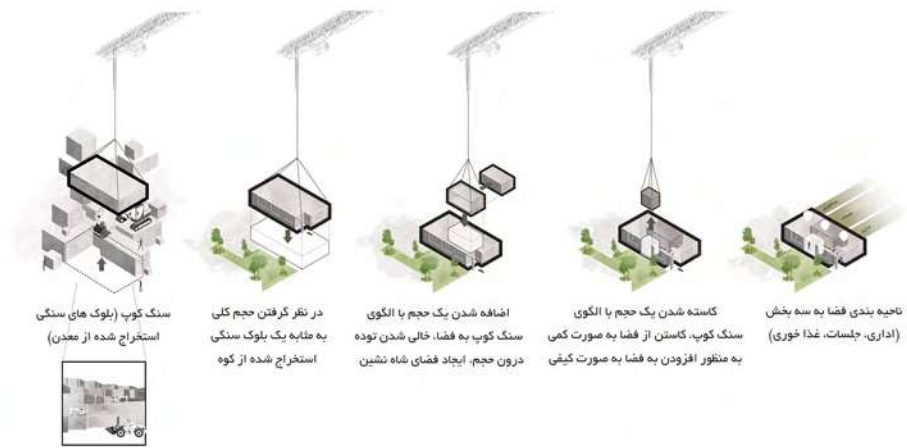


پروژه "میان"

این پروژه بازسازی طبقه همکف بخشی از ساختمان اداری (به مساحت ۷۰ متر مربع) یک انبار سنگ، واقع در شهرک صنعتی محمود آباد اصفهان است. خواست کارفرما آن بود تا در این فضا سه اتاق با کاربری اداری، جلسات و غذا خوری طراحی گردد و اتاق جلسات به گونه ای در نظر گرفته شود که به صورت متداول مبلمان نگردد تا فضایی راحت و صمیمی ایجاد کند. سوالی که در اینجا برای گروه ما مطرح شد آن بود که با توجه به محدود بودن ابعاد فضا، چگونه ضمن حفظ یکپارچگی فضا، خواسته ها و کاربری های مدنظر کارفرما تامین شود؟ با توجه به عملکرد مجموعه (انبار سنگ)، با ایده گرفتن از سنگ کوپ (بلوک های سنگی استخراج شده از معدن سنگ) به عنوان الگو و به منظور تقسیم بندی فضا، (به جای استفاده از دیوار به عنوان عنصر جداکننده) یک حجم با الگوی بلوک سنگ در درون فضای اصلی در نظر گرفته شد که فضا را به دو بخش تقسیم می نماید. سپس با خالی کردن توده حجم اضافه شده، فضا به سه بخش (اداری، جلسات و غذا خوری) تقسیم بندی گردید.



بازتولید مفاهیم فضایی ایوان و شاه نشین

همانگونه که در الگوی معماری ایرانی سه عنصر حیاط، ایوان و شاه نشین شکل دهنده سلسله مراتب فضایی بوده اند، در این پروژه نیز سعی شد تا به بازتولید این الگوی فضایی پرداخته و کیفیت فضایی مطلوبتری را در اختیار کاربر فضا قرار دهیم. همانطور که در الگوی معماری ایرانی (حیاط، ایوان، شاه نشین) همواره فضایی میانجی (ایوان) به عنوان حلقه واسطه، فضای درون و بیرون را به یکدیگر پیوند داده، در این پروژه نیز مطابق با همین الگو و با ایجاد فضایی میانی مانند ایوان به باز تعریف این مفهوم فضایی پرداختیم. در این راستا، با استفاده از الگوی سنگ کوپ به خالی نمودن بخشی از فضای داخلی و جداره بنا پرداختیم که حاصل آن شکل گیری فضایی حائل میان درون و بیرون پروژه می باشد. بر این اساس، به جای ایجاد یک جداره باریک، مطلق و گسسته به عنوان مرز درون و بیرون، یک مرز سیال، گسترده و پیوسته به صورت فضا شکل گرفته است.



الگوی سلسله مراتب فضایی در معماری ایرانی (حیاط، ایوان، شاه نشین)



باز تعریف و ارائه بیانی متفاوت از سلسله مراتب فضایی معماری ایرانی

این مرز فضایی که "میان" دو فضای درون و بیرون و آمیخته ای از هر دو آن ها است، حاصل کاستن از فضا به صورت کمی به منظور افزودن به فضا به صورت کیفی می باشد. در راستای باز تعریف ارائه شده از الگوی فضایی معماری ایرانی (حیاط، ایوان، شاه نشین) سعی بر آن شد تا رکن سوم (شاه نشین) از این نظام فضایی نیز با بیانی متفاوت باز تولید شود. بر این اساس فضای مرکزی به صورت متمایز از سایر بخش های فضای درونی طراحی شد تا ارائه دهنده بیانی نو از فضای شاه نشین باشد.



دیگر ام مفهومی



مقطع (پیش از بازسازی)



مقطع (پس از بازسازی)



پس از بازسازی



پیش از بازسازی

عدم وجود ارتباط فضایی میان عرصه درون و بیرون. تعریف مرز میان درون و بیرون توسط یک جداره مطلق، همین و باریک. تداوم فضای باز و سبزیگی تا فضای داخلی پروژه و باز تولید مرز میان درون و بیرون به صورت سیال گسترش یافته و پیوسته.

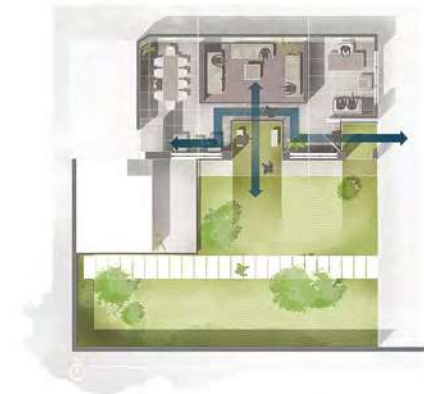


محور طولی و عرضی

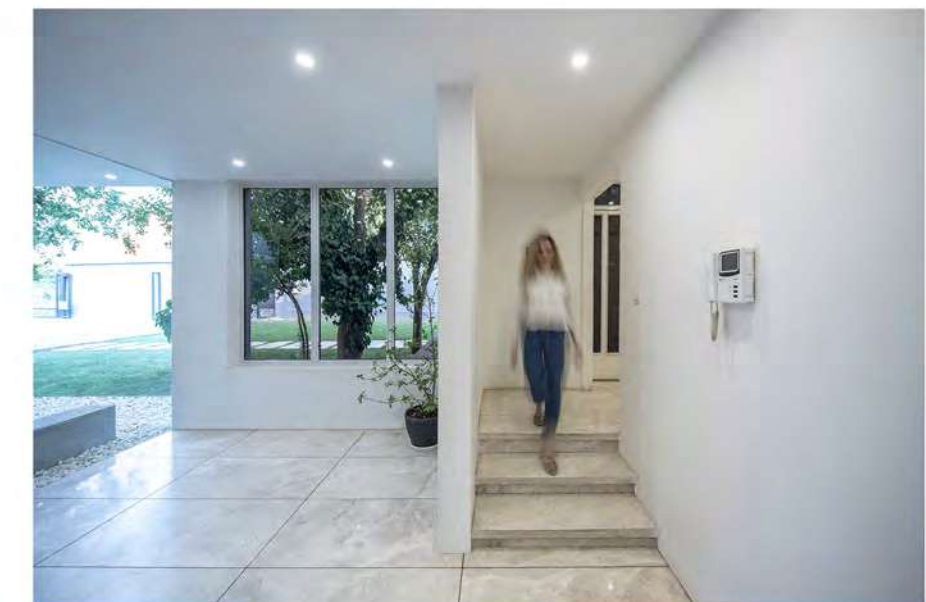
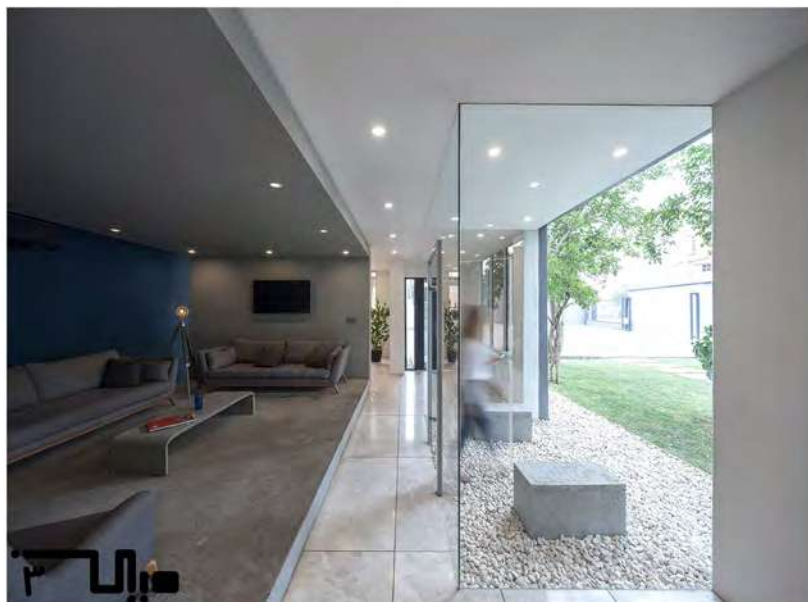
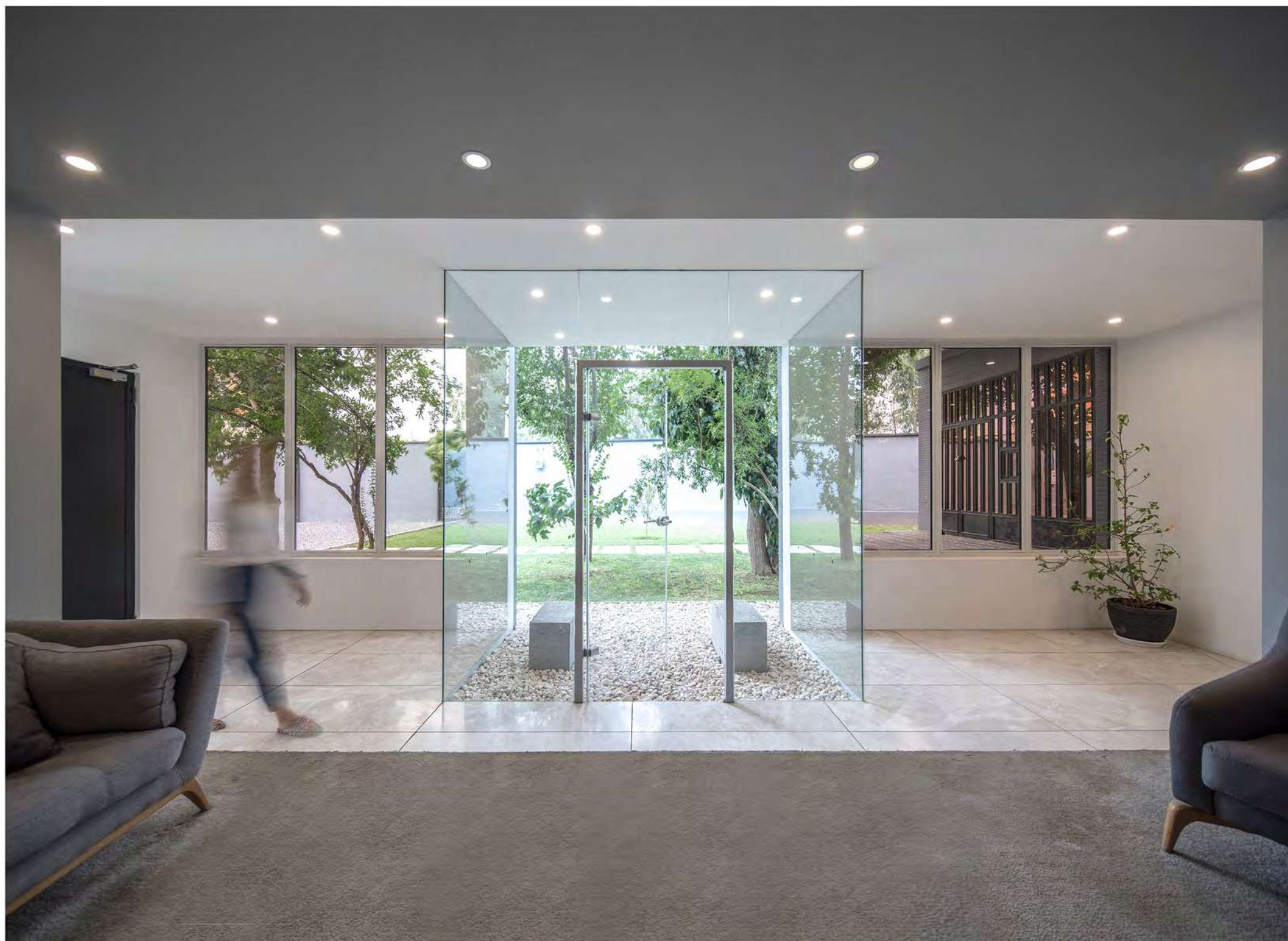
علاوه بر بازتولید مفهوم فضایی ایوان، فضای "میان" در نقش یک فضای حائل کمک می‌کند تا افراد نا آشنا برای رفتن به بخش های مختلف درنگ بیشتری داشته و نتوانند به سهولت و با طی مسیر مستقیم تا بخش انتهایی مجموعه نفوذ کنند. این فضای حایل به شکل یک فضای تقسیم شفاف، با محدود نمودن مسیر مستقیم حرکت، موجب فیلتر شدن و حفظ حریم بخش های مختلف فضا می گردد، به گونه ای که به طور ناخود آگاه این حس به افراد غریبه القا می شود که خود را مجاز به عبور از آن برای ورود به سایر بخش ها نمی دانند. بعلاوه این فضای بلورین نقطه اتصال دو محور حرکتی عمود بر هم می باشد. محور طولی که از ورودی آغاز گردیده و بخش های مختلف فضا (اداری، جلسات و غذاخوری) را به یکدیگر پیوند می دهد و محور عرضی که حرکت از فضای اصلی (فضای جلسات) به فضای سبز بیرون را ممکن می سازد.



حرکت در راستای دو محور عمود بر هم (طولی و عرضی)



محور طولی و عرضی



آبی رنگ آرامش

به علت صنعتی بودن محیط انبار سنگ و همچنین وجود چالش‌ها و تنش‌های گوناگون که بخشی از ماهیت کار در محیط‌های صنعتی است، سعی شد فضای داخلی به گونه‌ای طراحی شود تا ضمن کاهش استرس و تنش‌های محیطی، فضایی آرامش‌بخش، چشم‌نواز و تاثیرگذار را در اختیار کاربر فضا قرار دهد. به همین منظور رنگ دیوار اصلی فضای داخلی آبی در نظر گرفته شد تا با کاهش هیجانات و ایجاد آرامش، به تخلیه بارهای منفی ذهن کمک کرده و محیطی متعادل پدید آورد. علاوه بر این، طبیعت قاب شده توسط فضای بلورین تجربه بصری چشم‌نواز و متفاوتی را در اختیار کاربر فضا قرار می‌دهد که او را حریص رفتن به فضای باز می‌کند، امکانی که محور عرضی تعریف شده در پروژه در اختیار کاربر فضا قرار می‌دهد تا به راحتی بتواند ضمن برقراری ارتباط فیزیکی با طبیعت برای لحظاتی از تنش به دور باشد.



چگونگی چیدمان عملکردها با در نظر گرفتن سلسله مراتب عملکردی تعیین شد، به گونه‌ای که قسمت اداری جهت ارتباط با مراجعین و دید به انبار کوپ در بخش ابتدایی، فضای جلسات در قسمت میانی و بخش غذا خوری در انتهای فضا در نظر گرفته شد تا ضمن ارتباط آسان با آشپزخانه بتواند به عنوان فضایی خصوصی تر از حریم لازم برخوردار باشد.

